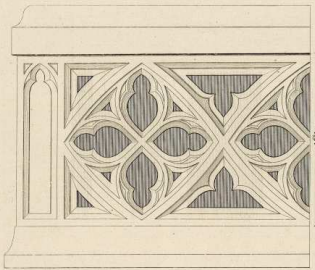
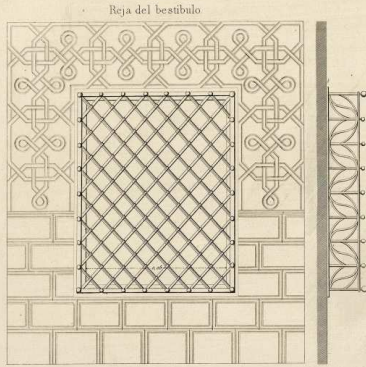


MONUMENTOS ARQUITECTÓNICOS DE ESPAÑA.
PROVINCIA DE TOLEDO.

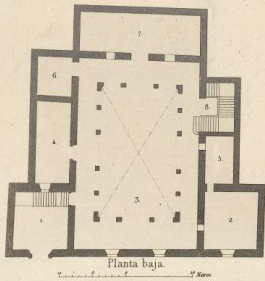
ARTE CRISTIANO.

ESTILO MUDEJAR.

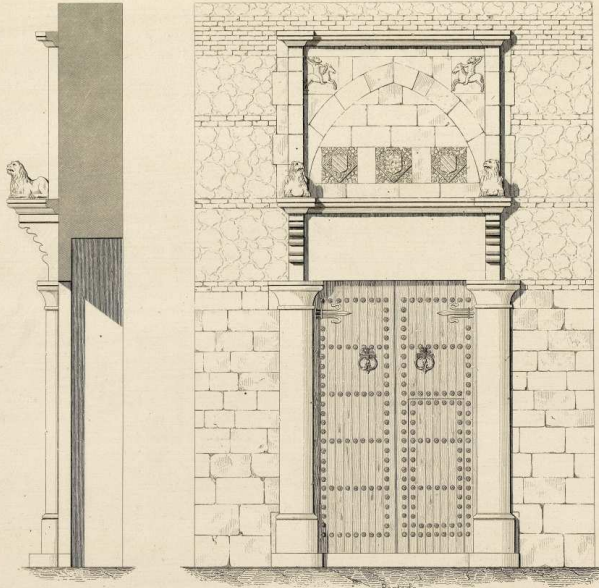
CONSTRUCCIONES CIVILES



Preil de la escalera



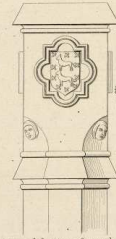
M. Hueso P. 5. 44



Portada



Escudos de la portada



Relieve de la enjuta

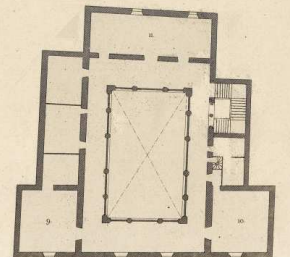
Columnas del piso inferior del patio



Cornisa del piso inferior en el patio



Fachada



M. Hueso P. 5. 44

PALACIO DE LOS AYALAS.
(TOLEDO.)