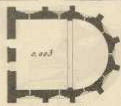
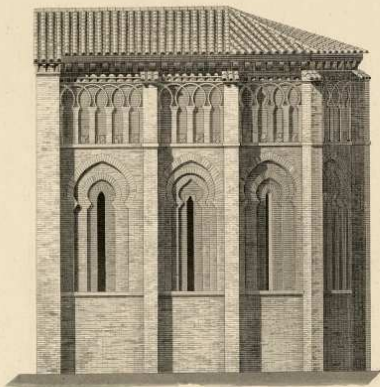


MONUMENTOS ARQUITETÓNICOS DE ESPAÑA.  
PROVINCIA DE TOLEDO.

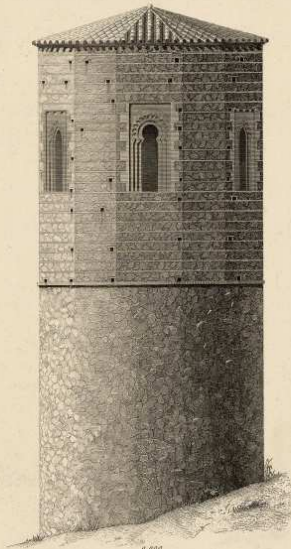
ARTE CRISTIANO.

ESTILO MUDEJAR.

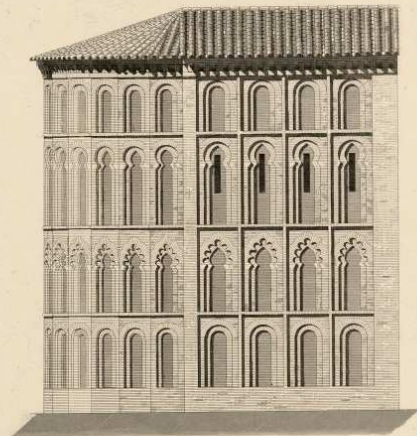
CONSTRUCCIONES RELIGIOSAS.



Santa Fe.



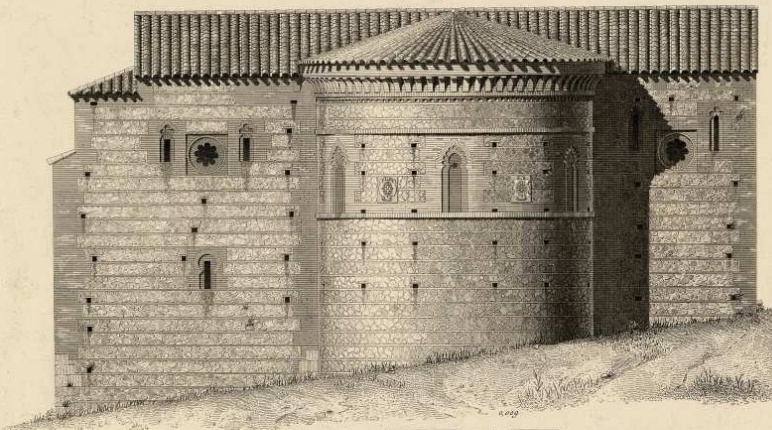
La Concepcion.



Santa Leocadia, vulgo Cristo de la Vega.



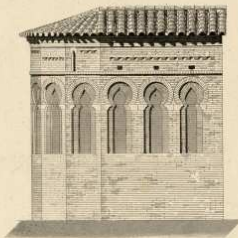
Detalle de la portada de Santa Ursula.



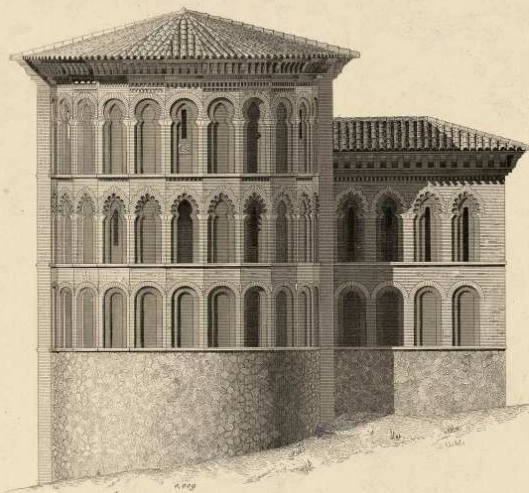
Santa Ursula.



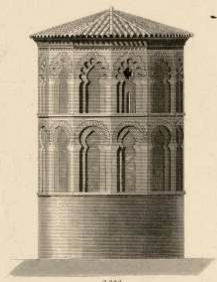
Losa de Pizarra (Iglesia de Santiago, patio interior)



Santa Isabel.



San Bartolome.



San Eugenio.

ÁBSIDES DE VARIAS IGLESIAS DE LOS SIGLOS XIV Y XV.  
(TOLEDO.)