

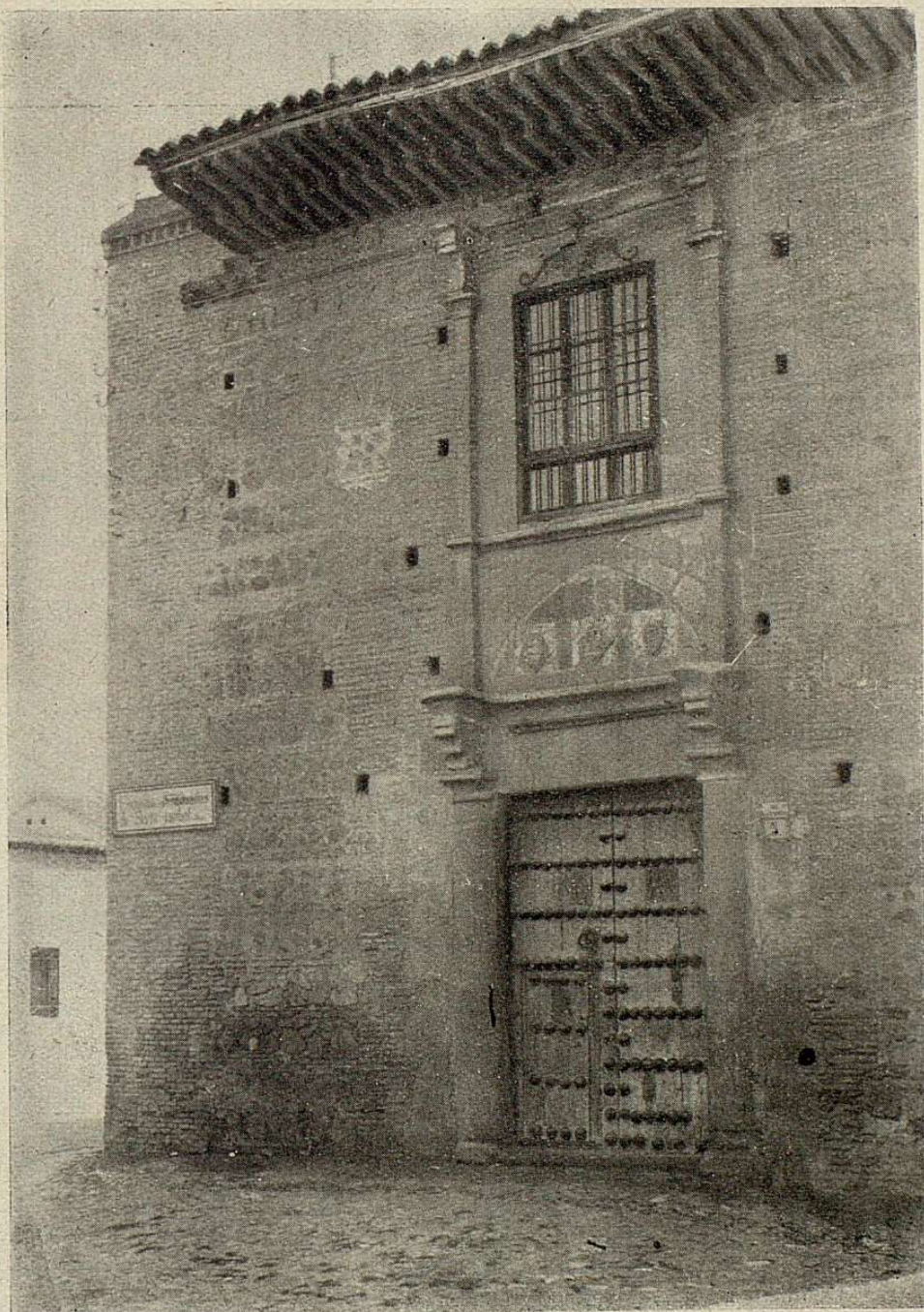
Año
XVI
Núms.
283-284

TOLEDO-TURISMO

REVISTA ILUSTRADA

DIRECTOR-GERENTE: SANTIAGO CAMARASA

Meses
SPBRE.
y
OCTUBRE
Año
1930



DE LA ESPAÑA MONUMENTAL: Palacio del Rey D. Pedro (Toledo).

FOTO "TOLEDO"