

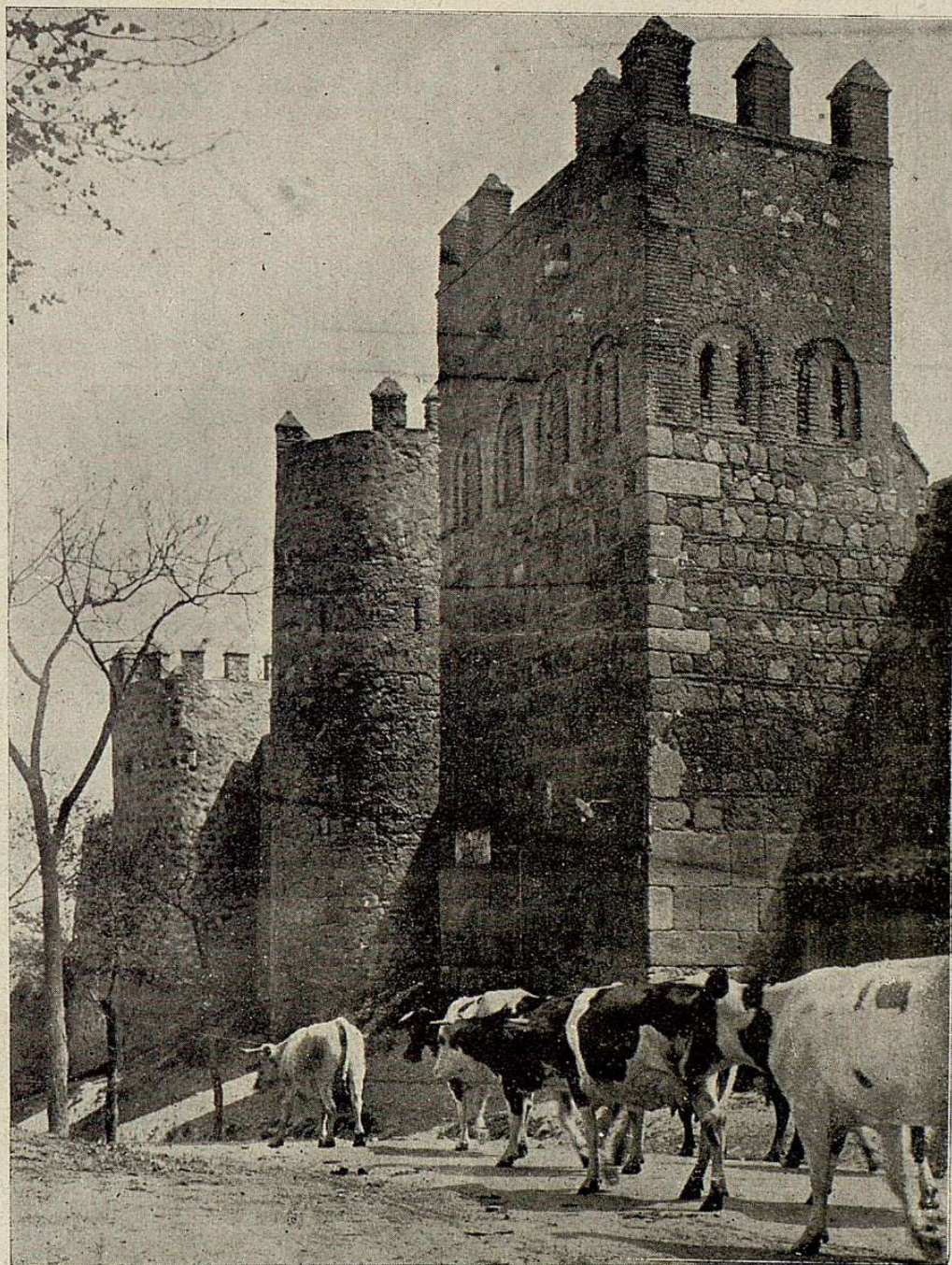
Año  
XVI  
Núms.  
281-282

# TOLEDO-TURISMO

REVISTA ILUSTRADA

DIRECTOR-GERENTE: SANTIAGO CAMARASA

Meses  
JULIO  
y  
AGOSTO  
Año  
1930



DE LA ESPAÑA MONUMENTAL: Detalle de las murallas de Toledo.

FOTO N. CLAVERÍA