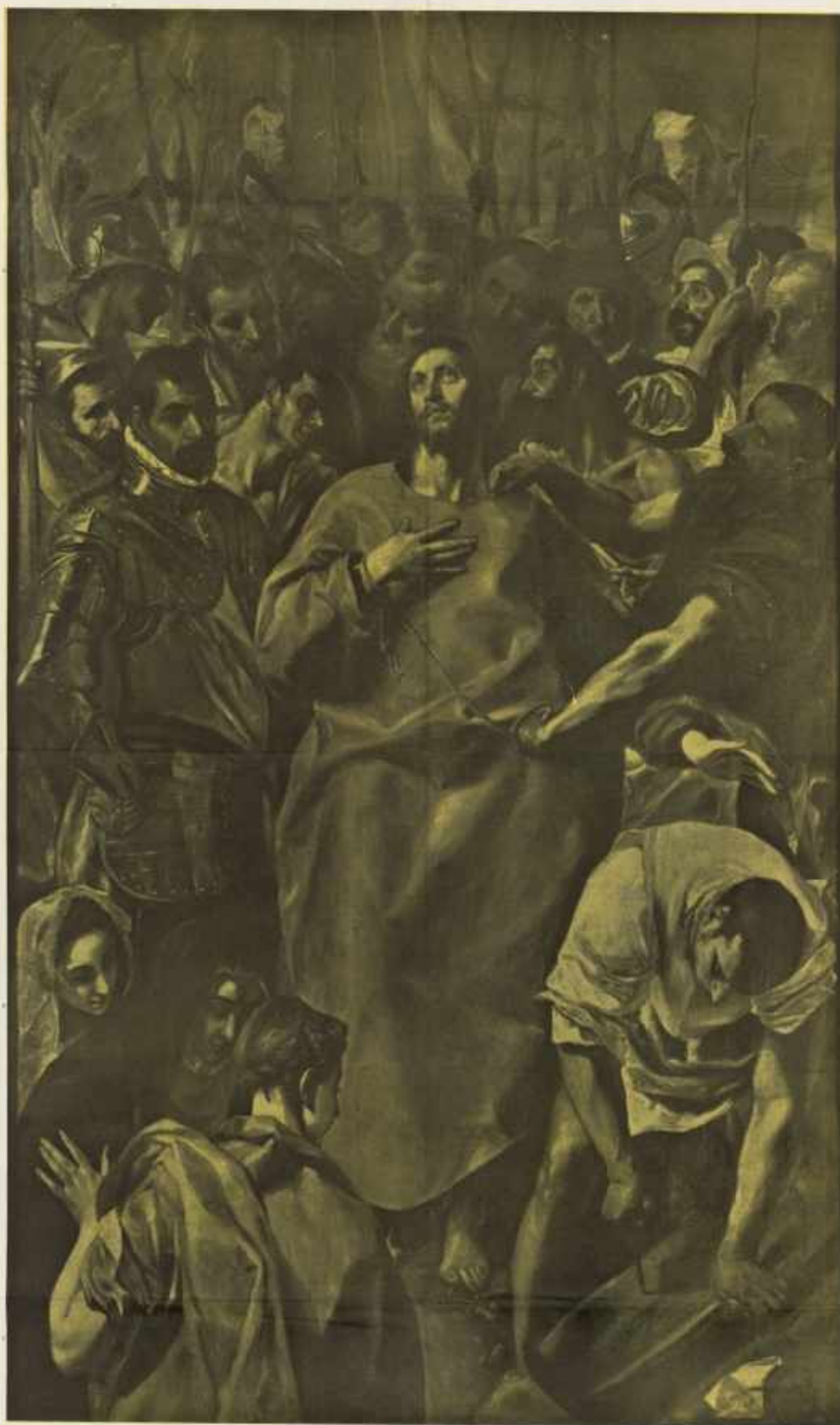


# Semana Santa

## TOLEDO 1956



«EL EXPOLIO»  
Cuadro de El Greco  
CATEDRAL DE TOLEDO

EDITORIAL CATOLICA TOLEDANA, S. A.

FOTO RODRIGUEZ

Las Procesiones penitenciales en la estrechez de sus callejas  
El Monumento "grande" (del siglo XVII) para los Oficios del Jueves y Viernes Santo  
La solemnidad litúrgica del "Triduo Sacro" en la Catedral Primada de España

HACEN DE LA CIUDAD IMPERIAL EL MAS MARAVILLOSO MARCO  
PARA CONMEMORAR LOS MISTERIOS DE LA PASION DE CRISTO