

# ZOCOCIO *del*

Ejemplar gratuito

Nº 43

REVISTA QUINCENAL DE TOLEDO

Junio 89

# PSOE



# CD

**CDS**  
CENTRO  
DEMOCRATICO  
Y SOCIAL

# TODOS QUIEREN GANAR

# iu

izquierda unida

# Partido

# Popular



DISTRIBUIDOR  
DE PRODUCTOS  
PARA LA HOSTELERIA  
DE GARCIA DE POU  
Servilletas  
Copas  
Vasos  
Platos  
Envases

**PINTURA INDUSTRIAL - PRODUCTOS QUIMICOS Y DE HOSTELERIA**

C/. Guadarrama, 4 - Parcela 148 (Poligono Industrial)  
Teléf.: 23 04 71 - 45007 TOLEDO



Fundada en 1916

**SEA PRUDENTE... ASEGURESE EN**

**LA PATRIA HISPANA**

En los ramos: Automóviles y ocupantes  
Seguros Multirriesgos  
Vida

Plan de jubilación  
Incendios  
Individual

Solicite información a nuestro agente: José García González. Cordonerías, 16. B. Tlf.: 210747. 45001 TOLEDO.



C/ Méjico, 4

**VIMODA**  
*Moda para dos*

Teléf. 21 59 24

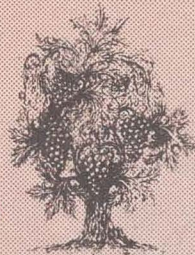


TOLEDO



**LA GRAPA  
ANDALUZA**

**LA GRAPA  
ANDALUZA**



**GRAN SERVICIO EN SUS ESPECIALIDADES  
DE PESCAITOS FRITOS VARIADOS  
Y FINO DE LA TIERRA**

**Y EL JUEVES RABO DE TORO**

C/ MEJICO, 11

TFNO.: 21 44 19

TOLEDO

**Edita:** Pejul.

**Presidente-Director General:**  
Julio del Cerro.

**Director:** Jorge Miranda.

**Redactor-Jefe:** Sánchez-Escobar.

**Colaboran:** Alicia Leiva, Mari-  
bel Félix Medina, Manola He-  
rrejón, Antonio López, José F.  
Seguido, Julián R. de la Pica,  
José Rosell.

**Fotos:** Julio del Cerro. Antonio  
Oriola.

**Publicidad:** Al Punto.

**Dirección:** Carreteros, 5. Telf.:  
21 59 22. 45003 Toledo.

**Imprime:** NUPREDA.

**D.L.:** TO-811-87.

## SUMARIO

	Pág.
Europa como fondo	3
Los partidos políticos en los cambios europeos	4
Con fuerza en Europa	6
Paso al Centro	10
El Ciego del Arrabal	13
Todos salimos ganando	15
Una Europa Popular y Unida	16
Europa y los trabajadores	18
Por la Europa de los trabajadores	21
Oretana, Centro de Promoción Rural	22
Posible denuncia contra Telefónica	23
La Caja de Toledo concede un crédito a la Diputación	23
Mariano Serrano	25
Campaña vacunación antirrábica	27
Premio de Teatro Castilla-La Mancha	28

# Europa como fondo

El esperpento electoral toca a su fin. Quizás lo más importante de estos comicios europeos consista en haber podido constatar la madurez y la estabilidad del sistema democrático de nuestro país, que ha logrado sobrevivir a la mediocridad de sus muchos políticos.

Desde nuestra perspectiva de observadores, no comprometidos ideológicamente con ningún partido político, desde una opción totalmente independiente, hemos contemplado cómo el político de genio, o simplemente el hombre de talento, fracasa generalmente por falta de adaptación y sobre todo por la angustia que le produce el espectáculo de la imbecilidad ajena. Y el tonto de remate fracasa también, porque Toledo tiene una zumba especial, un donaire castizo, para cargarse al majadero. En cambio, triunfa el simpático, el simulador de toda clase de actitudes, el histrión y el farsante, siempre que posea al menos una sonrisa agradable.

ZOCOCIOVER cree firmemente que la política ha sido creada, no para servir de refugio a los débiles; sino para ser escarnio de quienes, enfrentándose con los oportunistas, los canallas, los trepadores, conducen a la sociedad por la senda del bienestar. La res-pública es cosa de todos, no el refugio de los vencidos por la vida.

EL DIRECTOR



## CENTRO DE ESTETICA SIGLO XXI

### ESPECIALIDADES

- Bañera de Hidromasaje.
- Láser.
- Infiltraciones.
- Masajes.
- Saunas, baño de vapor.
- Tratamientos corporales (adelgazamientos, senos, celulitis, circulación, etc.)
- Rayos U.V.A.
- Cámara de aislamiento sensorial.
- Tratamientos faciales (L. cutis, lifting, acné, etc.).
- Pre y post parto.
- Manicura, pedicura.
- Maquillajes.
- Depilación (cera, eléctrica, etc.)

Si usted se preocupa  
de su estética y su  
salud corporal,  
consúltenos

Avenida de América, 1  
Teléfono 21 48 62  
45004 TOLEDO

# Los partidos políticos toledanos ante los comicios europeos

Todos los partidos políticos, sin excepción, vuelven a recordar la existencia del electorado ante la proximidad de los comicios europeos. Necesitan legitimar su elección y para ello apelan al desencantado, —por desengañado— cuerpo electoral.

Todos intentarán persuadirnos de la eficacia y viabilidad de su programa electoral, de las grandes posibilidades que nos ofrecen al elegir su candidatura.

Todos nos intentarán catequizar, alegando que la razón está de su parte; aun a costa de descalificar al adversario ideológico.

Todos presumirán de cara al pueblo llano de coherencia interna y de unidad de acción. Mas, todos silenciarán el bochornoso espectáculo del transfugismo político y, la degradación galopante de la clase política, obtenida por merecimientos propios.

Mientras tanto, en el rebautizado / redefinido / reinventado **Partido Popular (P.P.)**, o lo que es lo mismo, la eterna alternativa de poder, las luchas fratricidas

no cesan. El objetivo final en el acoso y derribo del antaño todopoderoso **Arturo-García Tizón**.

---

*“Todos intentarán persuadirnos de la eficacia y viabilidad de su programa electoral”*

---

Además, la falta de transparencia en el seno del partido de la derecha sigue siendo santo y se-

ña, pues nadie ha razonado públicamente las bajas de **Isidro del Río** (ex presidente de la Diputación), de **Javier Balmaseda** (ex vicepresidente de la Corporación provincial), y la injusta expulsión, que en su día sufriera **Antonio Cubillo**, —dinamizador del partido en el período de la transición— cuya reinserción política nadie ha reivindicado.

El **CDS** no termina de definirse ni ideológica ni estratégicamente, nadando entre una derecha neoliberal de nuevo cuño y una socialdemocracia. A la vez que, la posibilidad de que el alcalde de Talavera, **Luis Antonio Gon-**



*Somos profesionales  
al servicio del cliente en*

*Pianos \* Organos \* Teclados  
Instrumentos de viento  
y cuerda  
Sonido profesional  
Accesorios \* Reparaciones  
en general*

*Métodos \* Partituras  
Discos \* Casetes*

*C/ Uruguay, 8. Telf.: 21 68 21. 45004 Toledo*

**COZUELA**

**Peluqueros**

Barrio Rey, 8

Teléfono: 22 86 02

**Ela**

**Productos de Peluquería  
y Estética**

Avda. de América, 1

Teléfono: 22 67 60

**FELIX**

**Peluqueros  
de Moda**

Avda. de América, 1

Teléfono: 22 67 60

**zález Madrid**, termine por ingresar en las filas socialistas, tras un largo coqueteo. Junto al desconcertante espectáculo que el grupo del **Duque** está realizando en las Cortes de Castilla-La Mancha, hacen que dicha formación política continúe siendo una posibilidad de futuro, pero invernada en los momentos actuales.

En las filas progresistas o **PSOE**, el sector crítico de sus últimas bocanadas, a manera de rabo de lagartija desmembrado, pues los llamados oficialistas capitaneados por **Alfredo Arija**, actúan de manera de apisonadora y desearían sembrar sal, en los dominios de sus correligionarios díscolos. Cualquier clase de pacto no ominoso hacia los vencidos ha sido terminantemente descartado.

La coalición de la izquierda política, aglutinada en las siglas de **Izquierda Unida (I.U.)**, controlada, orientada y dominada por el partido comunista, casi unificado, afronta con ciertas esperanzas los presentes comicios, más por desmérito de su

entorno geopolítico que por méritos propios. Intentando capitalizar hacia sus intereses particu-

---

*"A costa de descalificar al adversario ideológico"*

---

lares, la designación de **Anchuras** como polígono de tiro y la **huelga general** del 14-D convocada por **UGT** y **CCOO**.

Desdichadamente para el elector, ningún programa político menciona la posibilidad de la reforma de la Ley electoral, al objeto de desbloquear las listas de los prefabricados-candidatos, en favor de listas abiertas. Ello, nos lleva a pensar que las palabras de los políticos son como hojas muertas de otoño, revolotean unos instantes y luego caen secas, en el olvido. Y a pesar de todo, defendemos la democracia como principio de legitimación política. Acaso, el único principio que legitime el poder.

**Jorge M. Miranda Encinas**

## PRONOVIAS

MADRINA Y FIESTA

Modas "El Clavel"

C/ Lisboa, 8 y 10

Teléfono: 22 81 81

Toledo

al



**¡¡NO BUSQUE MAS!!**

Las mejores realizaciones  
en vídeo las hace

**AL PUNTO**

Carreteros, 5  
Telf. 21 59 22  
45003 TOLEDO

Discoteca



**MASCARA, un sueño**



**Distribuidor**

MIELE, CANDY, ITT NOKIA, SONY, PANASONIC,  
SCHAUB-LORENZ, IGNIS...

TV, VIDEO Y GAMA BLANCA

FACILIDADES DE PAGO

Perala, 49  
(Esquina Calle Honda)

Teléfono: 22 17 89  
45003 TOLEDO

# "CON FUERZA EN EUROPA"

## El PSOE ante las elecciones europeas

Nos encontramos ante unas elecciones en las que todos los hombres y mujeres de Europa vamos a elegir a los representantes que han de formar parte del Parlamento Europeo. Esa Europa que empezó a constituirse en 1957 y de la que formamos parte desde 1986.

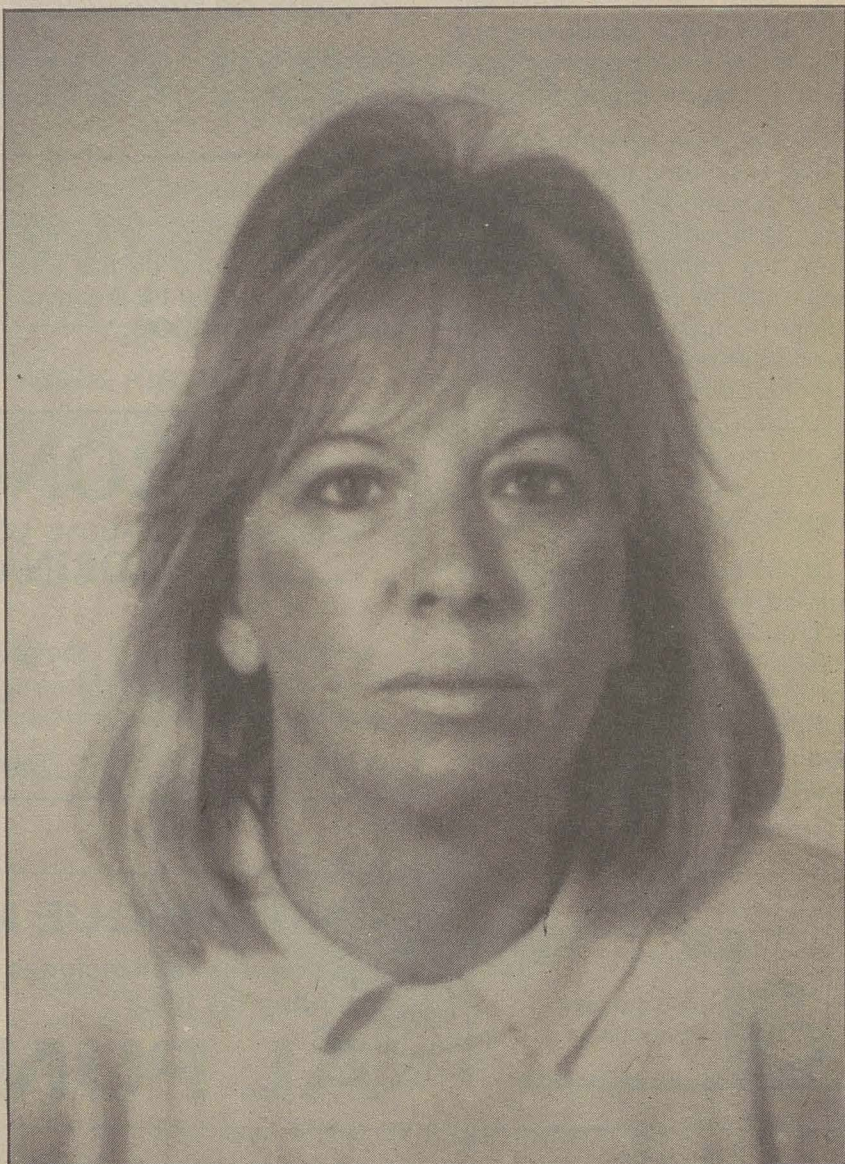
El PSOE no pretende confundir el mensaje y queremos hacer de esta campaña una campaña Europea, una campaña fundamentalmente didáctica, centrada en tres objetivos básicos:

—Qué es Europa.

—Qué Europa queremos los socialistas.

—Qué repercusiones tiene Europa en Castilla-La Mancha.

El Parlamento Europeo lo componen 518 miembros de los cuales el grupo mayoritario es el socialista, con 165 parlamentarios. A estas elecciones concurrimos con una singularidad: los socialistas y socialdemócratas de los 12 países que componemos la Comunidad lo hacemos en base a un Manifiesto conjunto que esboza las líneas generales de lo que debe ser la Europa social, del proyecto que, para Europa quieren los socialistas.



FLORES MARAVILLA



SERVICIO  
TELEFLORA

Cuesta del Aguila, 11  
Tfno.: 22 11 89  
Plaza de las Tendillas, 3  
Tfno.: 22 24 44 TOLEDO

C/ Hajar, 21 Tf. 35 78 37  
OLIAS DEL REY

MESON-RESTAURANTE

"LA MONTERIA"



"VENTA PINEDO"

TAPAS VARIADAS - VENADO A LA PARRILLA Y EN SALSA  
BACALAO A LA VIZCAINA - CALAMARES EN SU TINTA  
COSTILLA MONTERA - PERDIZ A LA TOLEDANA - CONEJO  
AL AJILLO - CODILLO A LA ALEMANA

Carretera de Madrid, 42, Km. 68 - Teléf. 22 03 27 - TOLEDO



VOTA

PSOE 

CON FUERZA  
EN EUROPA

PARA SEGUIR  
AVANZANDO  
VOTA **PSOE**  
CON FUERZA  
EN EUROPA



Restaurante  
*El Abside*

ALTA COCINA NACIONAL,  
COMIDAS DE TRABAJO,  
CONVENCIONES,  
BANQUETES TRADICIONALES,  
CON SALONES PRIVADOS

C/ Marqués de Medigorria, 1  
Teléf. 21 32 02 TOLEDO

HOTEL  
*Maria*



*Cristina*

- Salas de convenciones desde 25 hasta 500 personas
- Salón de banquetes hasta 250 personas
- Habitaciones con hilo musical, minibar, televisión, video y antena parabólica

C/. Marqués de Mendigorria, 1 (Junto a la Plaza de Toros)  
Teléfs. 925/ 21 32 02-04 • Telex 42827 HMCT-E • 45003 TOLEDO - ESPAÑA

**¿QUE EUROPA QUEREMOS?**

**Una Europa unida:** porque entendemos que ningún país aislado puede hacer frente a los grandes retos de nuestra época. La cooperación europea debe ayudar a garantizar la paz, conseguir el progreso social y hacer de Europa un espacio habitable que haga compatible el desarrollo industrial con la protección del medio ambiente.

**Una Europa próspera:** con un crecimiento económico que tenga como objetivos prioritarios la creación de empleo, el bienestar social, y la solidaridad con el Tercer Mundo. Capaz de poner en marcha los mecanismos que hagan posible la incorporación de las mujeres y jóvenes a los nuevos mercados de trabajo.

*"La cooperación europea debe ayudar a garantizar la paz, conseguir el progreso social"*

**Una Europa solidaria:** que haga, en el 92, del espacio común europeo, no sólo una zona de libre circulación de personas,

bienes y servicios, sino la Europa social, que lucha por corregir las grandes diferencias de desarrollo entre unos países y otros.

El horizonte 92 representa la realización de una Europa sin fronteras, de una Europa que para los socialistas, ha de ser más libre, más próspera y más justa.

El Gobierno Socialista comienza en el 83 a iniciar los trabajos de adaptación a la Comunidad. Es en el año 86 cuando España se incorpora como miembro de pleno derecho y logra lo que ya otros gobiernos intentaron sin éxito: incorporarnos a Europa.

En poco tiempo, Felipe González está siendo reconocido y valorado por los gobiernos europeos tanto por la iniciativa y los trabajos de nuestros representantes, como por los resultados

que en política económica y social, se están llevando a cabo en nuestro país.

España es, hoy, respetada en Europa.

*"España es, hoy, respetada en Europa".  
"Castilla-La Mancha ya ha empezado a sentir la solidaridad"*

**¿QUE RECIBE CASTILLA-LA MANCHA DE EUROPA?**

Nuestra región ya ha empezado a sentir la solidaridad que debe caracterizar la política europea: el Fondo Europeo de Desarrollo Regional (FEDER) es el organismo que dedica sus fondos a aquellas regiones más desfa-



**EUGENIO  
PELUQUERO**

**PELUQUEROS  
SEÑORA - CABALLERO**

**CENTRO DE BELLEZA**

- Limpieza de cutis.
- Masaje facial.
- Cera fría y caliente.
- Acné.
- Sauna.

Avda. América, 1  
TOLEDO  
Tel. 21 10 25



**AZAHARA**

Regalos Juguetes Bisutería

C/ Valencia, 2  
(Detrás de la Residencia)

Telf.: 21 66 40 TOLEDO



**"El Supertextil"**

C/. Alberche, esq. a Guadarrama-Tel. 23 10 64.

C/. Burdeos, 8-Tel. 21 06 44.

C/. Comercio, 20-Tel. 21 44 55

**TOLEDO**

---

C/. Espada, 16.  
Tel. 619 35 70

**ALCORCON**



vorecidas. Pues bien, Castilla-La Mancha ha recibido, en sólo 2 años, 44.000 millones de pesetas de este fondo, que le han convertido en la 1ª región de España y en la 4ª de Europa que más ayudas recibe de la Comunidad.

El Fondo Social Europeo, ha destinado a nuestra región más de 5.000 millones de pesetas que ha posibilitado la contratación de más de 24.000 personal.

El Fondo Europeo de Orientación y Garantía Agrícola (FEOGA) nos ha proporcionado una

ayuda de 42.873 millones de pesetas destinadas a los agricultores de nuestra región.

Estas y otras iniciativas más, hacen que sea necesaria nuestra presencia en Europa. Una presencia que debe ser garantía de solidaridad, igualdad y justicia. Una presencia inspirada en principios progresistas y de izquierdas que hagan realidad esa Europa social que los socialistas españoles y europeos defendemos.

María BLAZQUEZ

# VIAJE A GALICIA

*ZOCOCIOVER*

**VIAJES  
CASTILLA  
LA MANCHA**

En el sorteo realizado por la revista Zocociover y Viajes Castilla-La Mancha, "Puente del Corpus a Galicia", resultó agraciada,

**Doña Pilar Rubio Iglesias**



ALTA COCINA REGIONAL  
LA CAZA - LOS ASADOS  
PESCADOS Y MARISCOS

RESTAURANTE-

**ADOLFO**

-ASADOR

ENTRADA POR: C/ Granada, 6 y Hombre de Palo, 7  
(Junto a la Catedral)

22 73 21 - TOLEDO

**VIDEO al'**

Carreteros, 5  
Teléfono: 21 59 22  
45000 TOLEDO

*chey*

**BOUTIQUE**

Vestidos de fiesta,  
de novia y madrina.  
Alta costura.

Presentamos  
nuestra colección  
Primavera 89.  
Gran surtido de  
zapatos y toda clase  
de complementos

Argentina, 5  
Teléfono 22 55 62  
Toledo

# "PASO AL CENTRO"

## CDS. Un programa para estar en Europa

### EUROPA, UNA PUERTA ABIERTA HACE 12 AÑOS

Adolfo Suárez, a través de las elecciones constituyentes del 77, abrió las puertas a la integración española en Europa. Más tarde, con el apoyo unánime de todas las fuerzas políticas, pudo consumarse un proceso que siempre fue patrimonio de todos los españoles, la total integración.

### ESPAÑA APUESTA POR UN FUTURO EUROPEO

CDS defiende sin reservas el objetivo final de la unión política europea. Un proyecto futuro con cuatro grandes objetivos para

los españoles.

—Vivir en un sistema de libertades.

—Recuperarse de su retraso histórico situándose entre los países más desarrollados.

—Defender su identidad cultural fortaleciendo los vínculos con la Comunidad Iberoamericana de Naciones.

—Resolver viejos pleitos históricos, como Gibraltar.

### TRES FRENTE COMUNES CON UN UNICO OBJETIVO: LA UNION EUROPEA

Para alcanzar la unión europea CDS propone:

a) Avanzar en la plena realización a escala europea de los va-

lores democráticos y de los derechos y libertades civiles.

b) Construir instituciones europeas verdaderamente democráticas.

c) Redistribuir equitativamente la renta y la riqueza a través de organismos comunitarios que se inspiren en principios de bienestar social.

### LA UNION POLITICA A TRAVES DE UN PRESUPUESTO REDISTRIBUTIVO

CDS piensa que la unión política pasa por un presupuesto europeo que permita crear políticas efectivas de redistribución



Estamos en EUROPA...  
*...menos en CARRETERAS*

Mientras en Europa se comunican por Autopista,  
*nosotros lo hacemos por Carretera.*

Cuando los europeos llegan a casa,  
*muchos de nosotros aún estamos en el camino.*

LUCHAMOS POR LO QUE YA TIENEN LOS EUROPEOS

VOTA C. D. S

en el ámbito comunitario. Los países más desarrollados deberán incrementar sus aportaciones.

### MAYOR IGUALDAD SOCIAL ENTRE CIUDADANOS Y ENTRE PAISES MIEMBROS

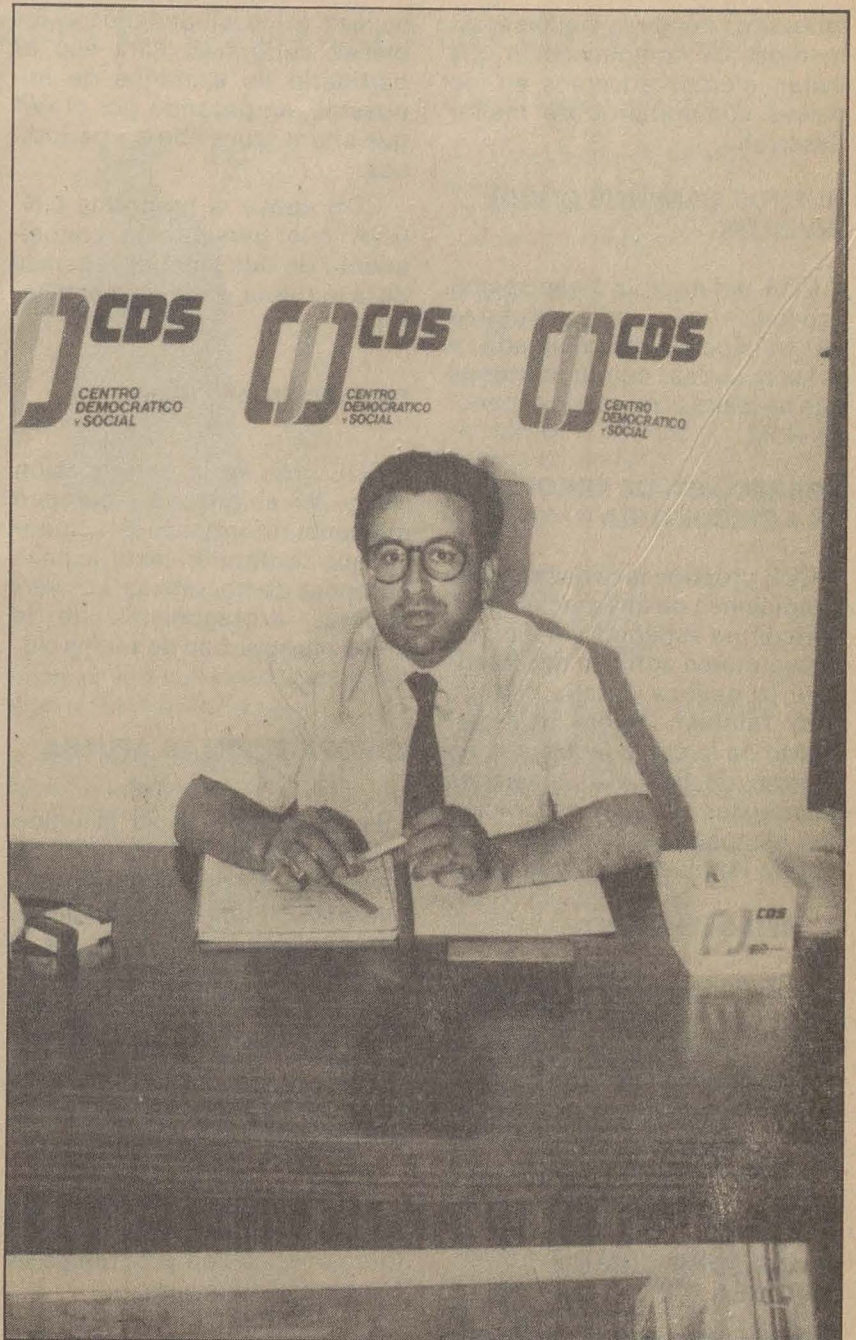
CDS lucha por la creación de un espacio social europeo más justo que ponga en práctica una política de cohesión económica y social. Algo que pasa por la creación de empleo, la capacitación profesional para el mismo, el diálogo entre trabajadores y empresarios, la mejora de calidad de vida y trabajo, así como la igualdad entre hombres y mujeres.

### EQUILIBRIO TERRITORIAL Y DISTRIBUCION TECNOLOGICA

Imprescindible es para CDS un fuerte aumento de los fondos estructurales, a cargo de los países más desarrollados que corrijan los graves desequilibrios intracomunitarios para construir una unión política equilibrada tanto territorial como tecnológicamente.

### UNIDAD MONETARIA COMO META

CDS defiende, como una de las facetas de la unión europea, la unión monetaria. Algo que, sin



## TU CENTRO DE MODA EN TOLEDO TE VISTE CON LAS MEJORES MARCAS



**CAROCHE**



Avda. de Barber, 16. Teléfono: 22.74.61

**CALIDAD Y DISEÑO**

embargo, no debe hacerse sin medidas de compensación que eviten efectos adversos en los países comunitarios de menor desarrollo.

### NUEVOS CAMINOS DONDE INVERTIR

CDS defiende la financiación específica para infraestructuras de transportes encaminada a conseguir las comunicaciones que necesita el mercado español en el 92.

### CORRECCION DE ERRORES EN AGRICULTURA

CDS propone la revisión de las condiciones de integración de la agricultura española y definir un nuevo marco agrícola que sustituya la política agraria común. CDS también quiere el incremento de la cuota láctea con un mínimo de 500.000 toneladas adicionales y la incorporación con plenos derechos de la agricultura de las Islas Canarias.

### EL MEDIO AMBIENTE

CDS lucha por un Medio Ambiente que nos haga vivir, no sobrevivir. La capa de ozono, la contaminación, la lluvia ácida, las aguas, erosión o desertización, tratamiento de basuras, etc., son puntos fuertes de esta lucha.

### LA CULTURA COMUN EUROPEA

CDS propugna un más fácil

acceso a los ciudadanos a los bienes culturales. Para ello es partidario de eximirlos de impuestos, empezando por el IVA que ahora grava libros y periódicos.

CDS apoya el programa LINGUA que persigue el conocimiento de dos lenguas, además de la materna, al fin del bachillerato.

### CIUDADANIA EUROPEA

CDS cree en la participación cívica en el proyecto europeo mediante reformas institucionales que configuren instituciones europeas democráticas. Los verdaderos protagonistas de la unión europea han de ser los ciudadanos.

### EUROPA PUERTAS AFUERA

En el camino hacia la unión política, Europa debe avanzar, a través de la Cooperación Política Europea, en una política común que coopere con el Este de la "Perestroika" y ayude a los países subdesarrollados del Tercer Mundo.

### MAYOR COMPROMISO CON IBEROAMERICA

España debe despertar la conciencia europea en relación a Iberoamérica con programas de cooperación y ayuda.

Angel ESTEBAN



# VICENTE GIL

ALTA COSTURA EN EXCLUSIVA

PRET A PORTER DE LUXE

Zocodover, 6 1  
Teléfono 21 13 42

Adultos, niños, intercambios

## INGLES

con los especialistas

en

**AC** **Anglo Centre**

Pl. San Vicente, 4 C/ Escalona, 4  
Tfs.: 22 20 67 22 71 71



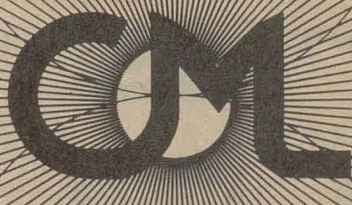
## DOMA, S.A

PINTURAS Y ACCESORIOS PARA AUTOMOVIL

AUTORRADIOS  
ANTENAS ALARMAS  
CINTA DECORATIVA

PLAZA DE CUBA, 5  
TELEFONO 22 63 97

G R A F I C A S



*Estamos dando buena impresión a Toledo*

*carreteros, 5*

*teléf. 21 59 21*

# "Hasta el quince, toledano, tu voto no tiene precio; a partir del dieciséis te pago con un desprecio..."

Nos dicen cuatro niñatos,  
o algún vetusto sabueso,  
que Europa es muy importante  
pa seguir nuestro proceso.

Que el buen queso de la Mancha  
allí lo come Romero,  
icómo iba, pues, a saberse  
que es un producto tan bueno!

Que hay que llevar nuestros vinos;  
pues, su precio y calidá  
lo "tié" que decir Europa,  
isi no, no vale pa ná!

¡Qué duros sois de mollera!  
Si no venís a razones  
seguireis siendo en Europa  
sencillos vendimiadores...

("Hasta el quince, toledano,  
tu voto no tiene precio;  
a partir del dieciséis  
te pago con un desprecio...")

El consejo que te damos  
con todo desinterés,  
es que nos votes, hermano,  
pa poderte defender.

Ya sabes los resultados  
que, Oposición y Gobierno,  
pa los más necesitados  
hemos venío consiguiendo...

Es por tu bien, hijo mío,  
entérate de una vez;  
¡Si hemos exportado a Europa  
hasta el bodrio de UN, DOS, TRES!

Nos lo dicen a nosotros,  
a quien nos duelen los huesos  
de dejar a medio mundo  
entre admirado y perplejo.

Mientras Albión, a destajo,  
ennoblecia a sus piratas



y perseguía a sus vasallos  
igual que si fueran ratas,

nuestro Felipe Segundo,  
dando prudencia a su espada,  
no la tomó de un paseo  
por respeto a su cuñada;

Francia con sus hugonotes,  
los alemanes ladrando,  
los países del Gran Norte  
tiritando..., tiritando...;

Italia con su Venecia  
y un cachito Vaticano;  
Flandes lleno de flamencos,  
de flamencos toledanos;

Lusitania no existía,  
que era provincia gallega  
y eran las aguas del Tajo  
abrazo, que no frontera...

Fue en nuestra noble Ciudad  
testigo de honda cultura  
este Sol que aquí alumbraba

cuando Europa estaba a oscuras.

¡Y ahora vienen los niñatos  
aconsejando a Toledo  
como si fuese un infante  
que se está chupando el "deo"!

La experiencia de los siglos,  
amigos, no se improvisa;  
ni las Águilas bicéfalas  
suelen cambiar de camisa.

Vivimos en el silencio;  
vivimos en dictadura;  
dicen que esto es democracia...  
¡pero qué cara tan dura!!

Dicen que nuestro deber  
el Sufragio Universal  
nos da derecho a elegir  
la más alta calidad.

Y entre tráfugas, farsantes,  
cómicos y titereros,  
escogemos, justamente,  
a aquél que menos queremos...

Yo no digo que no votes,  
hasta tan lejos no llego;  
que no se va por la vida  
dando uno palos de CIEGO.

Si tu Voto es tu Poder,  
úsalo con discreción;  
dáselo a quien lo merece  
y castiga al detractor.

Lo único que te aconsejo  
es que seas muy prudente  
y no olvides mi estribillo  
y lo tengas muy presente:

"Hasta el quince, toledano,  
tu voto no tiene precio;  
a partir del dieciséis  
te pago con un desprecio..."

**El Ciego del Arrabal**

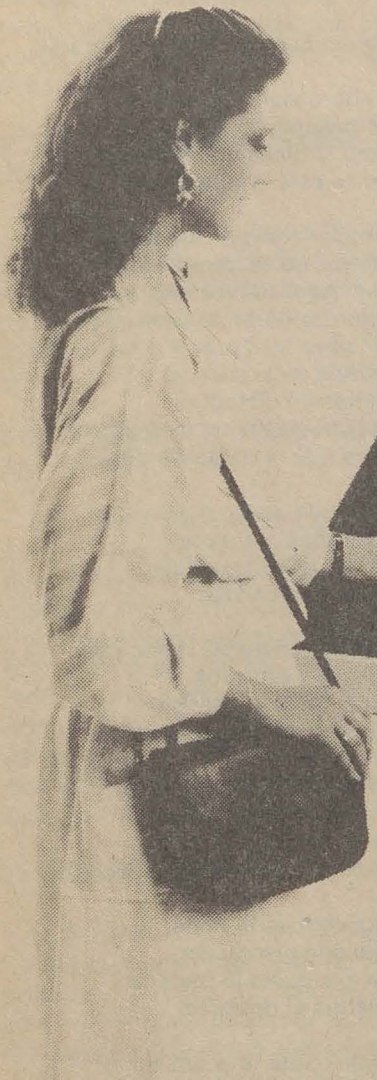
## La Limona



RESTAURANTE

# L A COCINA DE LUJ O L YA NO ES UN LUJ O

C/. Aljibes 4, (Junto a la Diputación). Telfs. 21 69 50/01. Toledo. Cerrado: Domingos noche y lunes por descanso del personal.



# LA CAJA DE TOLEDO DA MÁS SERVICIO

Para estar continuamente a su disposición, la Caja ha instalado una amplia red de Cajeros Automáticos.

Un servicio moderno, ágil, práctico, muy sencillo y... a cualquier hora del día o de la noche.

Infórmese en su oficina.

CAJA CONTINUA



**CAJA DE TOLEDO**

*Al servicio de Castilla-La Mancha.*

# "Todos salimos ganando"

Manuel Fraga: "Las elecciones al Parlamento Europeo influirán mucho en el futuro de España en Europa. Por eso pido a cada español su voto para los buenos candidatos y el buen programa que presenta el Partido Popular".

Marcelino Oreja: "Europa es un proyecto de sociedad que, basándose en los valores y en el patrimonio heredados de siglos de civilización y cultura, tiene como aspiración primera el bienestar y el desarrollo del ser humano".

El Partido Popular trabajará en el Parlamento Europeo por una Europa Unida. Europa es un espacio, una realidad histórico-cultural y un gran proyecto político.

Este proyecto político significa una concepción clara del modelo de sociedad y del marco en

el que cada uno de nosotros va a desarrollar su actividad.

Por eso es muy importante elegir bien las personas y el pro-

grama que van a desarrollar ese proyecto político.

El Partido Popular tiene clara sus ideas.

## Vota Marcelino Oreja.

*Nadie como Marcelino Oreja puede representar a España en Europa.*

*En 8 de los 12 países de la Comunidad Europea el Gobierno está formado por partidos como el nuestro.*

*Acércate a la Europa que funciona.*

*Nunca hemos estado más cerca de ganar.*

*Con Marcelino Oreja salimos ganando.*

**Acércate a la Europa que funciona.**

**Marcelino Oreja.**



**Partido**

**Popular**

**al**<sup>o</sup>  
ESTUDIOS TÉCNICOS DE  
PROMOCION E IMAGEN

Carreteros, 5  
Teléf. 21 59 22  
45003 TOLEDO

**SE BUSCA  
PERSONA**

**para reparto de  
publicidad**

**con coche propio**

**Telf. 21 59 22**

# Una Europa Popular y Unida

El próximo día 15 de junio, los toledanos tenemos el derecho de participar en las elecciones al Parlamento Europeo. Por primera vez en nuestro país, esta convocatoria electoral se celebra conjuntamente con el resto de países miembros de la Comunidad Europea. Desde el Partido Popular propugnamos un programa electoral, centrado en un objetivo claro: acercar a los ciudadanos españoles a la Europa que funciona. Por ello, nuestra candidatura está encabezada por una de las figuras políticas de mayor prestigio en Europa, Marcelino Oreja, quien durante los últimos años ha desempeñado, brillantemente, la Secretaría General del Consejo de Europa.

El programa del Partido Popular a las Elecciones Europeas coincide plenamente con los planteamientos ideológicos surgidos tras nuestro congreso refundacional. Nosotros queremos una Europa popular, concebida como una comunidad económica y social moderna, competitiva y humana, donde los ciudadanos sean más libres, más creadores, más prósperos y más solidarios. Posiblemente estos planteamientos sean coincidentes con otras alternativas políticas, pero la realidad nos dice que nuestro país, tras ocho años de gobierno socialista, se ha convertido en un caos. Existe una tremenda desilusión en los ciudadanos por el fracaso del "cambio". España se ha convertido en un país donde los servicios más esenciales para los usuarios son un caos. Imposibilidades de utilizar los teléfonos, insatisfacción general en los servicios sanitarios, mie-



do ante la inseguridad ciudadana, frustración de los trabajadores en sus demandas laborales, especialmente en las empresas públicas, desequilibrios regionales cada vez más acusados, elevada presión fiscal que no redunde en la mejora de la calidad de vida, etc.

En el Partido Popular creemos que todo ello puede arreglarse. Por ello, nosotros acercaremos a los españoles a la Europa que funciona, mediante una política social como la practicada por otros Gobiernos populares, que han dado a sus trabajadores un bienestar superior al conseguido bajo el socialismo. Pero no nos quedamos sólo en los grandes logros económicos, queremos una Europa de los ciudadanos, donde se preste atención a la familia, al derecho a la vida, a la igualdad de la mujer, a la lucha contra la drogadicción, y a la defensa de los marginados y la Tercera Edad. Por ello, defendemos la idea de una Europa como gran

proyecto cultural, que respete su rica variedad de lenguas y culturas, que al mismo tiempo fomente la personalidad cultural europea, de la que lo español es un componente esencial. En Castilla-La Mancha sabemos muy bien lo que es ser una de las regiones europeas más desfavorecidas. Nosotros creemos que es urgente realizar una política regional que favorezca la aproximación entre las regiones ricas y las pobres de la Comunidad Europea, mediante una eficaz aplicación del principio de la cohesión y la colaboración entre las distintas instituciones y las administraciones regionales. Para ello es preciso potenciar la investigación y tecnología, dar un espíritu adecuado para fomentar la creatividad empresarial, que preste especial atención a la pequeña y mediana empresa. Entre todos tenemos la obligación de hacer realidad, con todas sus consecuencias, la integración de España a Europa. Ello significa un trabajo común, prestando especial atención al futuro, y por eso los jóvenes españoles han de participar plenamente en los programas de la Comisión Europea y recibir las necesarias ayudas para potenciar sus conocimientos de las otras lenguas europeas. Europa, representa hoy la gran esperanza de progreso para nuestro país, esos ideales ya son realidad en varios países de la comunidad, donde los gobiernos populares han demostrado que es posible el desarrollo económico-social al servicio de los ciudadanos; una verdadera asignatura pendiente del socialismo español.

**José Manuel Molina. Presidente Provincial del Partido Popular**

## Los diputados del Partido Popular trabajarán en el Parlamento Europeo

1. Por una Europa popular, concebida como una comunidad económica y so-

cial moderna, competitiva y humana donde los ciudadanos sean más libres, más creadores, más prósperos y más solidarios.

2. Por una Europa de los ciudadanos

que sea la Europa de la familia, del derecho a la vida, de la igualdad de la mujer, de la lucha contra la drogadicción, de la defensa de los marginados y de la tercera edad.

**EL CORRAITO**

Tapas' musicales

CORRAL DE DON DIEGO, 10

TELF. 21 50 24 - 45001-TOLEDO



## FONCAMO, SA

**MATERIALES DE FONTANERIA  
CALEFACCION-SANEAMIENTOS**

**C/. MARCHES, 65 (Pol. Industrial)  
Teléfono 23 21 39**

**45007 TOLEDO**



3. Por una Europa como un gran proyecto cultural que respete su rica variedad de lenguas y culturas y que al mismo tiempo fomente la personalidad cultural europea, de la que lo español es un componente esencial.

4. Por una política exterior y de seguridad al servicio de Europa, de su paz interna y su proyección en el Mundo. Con especial voluntad de cooperar con Iberoamérica y con los países en vías de desarrollo.

5. Por una política social como la practicada por otros Gobiernos populares, que han dado a sus trabajadores un bienestar superior al conseguido bajo el socialismo.

6. Por una política regional que favorezca la aproximación entre las regiones ricas y las pobres de la Comunidad, mediante una eficaz aplicación del principio de la cohesión y la colaboración entre la Comunidad Europea, España y sus Comunidades Autónomas.

7. Por una Europa que defienda adecuadamente los derechos de sus consumidores para garantizar su mejor protección y una especial vigilancia de la calidad de los productos alimenticios.

8. Por un medio ambiente salvado por una seria voluntad política que proteja los bosques, los espacios naturales, el patrimonio artístico, las aguas, los suelos y el aire que respiramos; y que haga

frente a la alarmante desertización del territorio español.

9. Por una agricultura europea que defienda los beneficios de la política agrícola común así como su necesaria reforma y que garantice al mismo tiempo el acceso sin discriminación alguna de los productos agrícolas españoles al Mercado Europeo.

10. Por la Europa del mar, esencial para España como primera potencia pesquera de la Comunidad. Propondremos medidas sobre los recursos, los mercados y las estructuras pesqueras.

11. Por un sistema de investigación y tecnología que mantenga a Europa en el nivel mundial que necesita mediante la preparación del nuevo Programa-marco europeo y el incremento razonable del gasto público en este sector.

12. Por una industria europea fundada en una eficaz política de competencia, que fomente el espíritu empresarial y la innovación tecnológica y preste especial atención a la pequeña y mediana empresa.

13. Por una política de la energía, al servicio de Europa y de los europeos, con suministros seguros, ahorro de consumo y uso combinado de las fuentes tradicionales y alternativas de energía primaria.

14. Por una política de transportes capaz de implantar un sistema integrado

moderno y eficaz al servicio del usuario, y en el que cada medio de transporte puede ser óptimamente explotado con elevadas cotas de seguridad y calidad. Se fomentará la competencia entre las empresas.

15. Por una política económica y monetaria que fortalezca el ECU, armonice los poderes de control de los Bancos Centrales y establezca la Moneda Europea única, con respaldo de un Banco Centro Europeo independiente. La peseta deberá sumarse al sistema Monetario europeo cuando y como convenga.

16. Por un presupuesto de la Comunidad administrado con rigor, pero que vea en la duplicación de los fondos estructurales un primer paso hacia una mayor cohesión, cuidando de que España logre un saldo neto favorable como país menos adelantado.

17. Por un verdadero Mercado Unico que efectivamente suprima, a finales de 1992, todas las barreras físicas, técnicas y fiscales, y permita la libre circulación de personas, capitales, mercancías y servicios.

18. Por la juventud de España, que es la juventud de Europa. Los jóvenes españoles han de participar plenamente en los programas de la Comunidad y recibir las necesarias ayudas para potenciar sus conocimientos de las otras lenguas europeas.

# LA ROSA

## FERRETERIA

Paseo de la Rosa, 12

Teléfono: 22 05 75. FAX: 21 66 25

TOLEDO

## FERRETERIA

Paloma, 5.

Teléfono: 30 09 30

MORA DE TOLEDO

## MAQUINARIA

Paseo de la Rosa, 20

Teléfono: 22 56 59

TOLEDO

## FERRETERIA EN GENERAL

MUY PREPARADOS EN HERRAMIENTAS ESPECIALES  
MAQUINARIA



# CCOO: Europa y los Trabajadores



Desde las fuerzas económicas — con notable influencia en los gobiernos— se está presionando permanentemente para diseñar un espacio europeo a la medida de sus intereses: los procesos para llegar al mercado único, con libre circulación de capitales... ya están definidos.

Al mismo tiempo también presionan para "desregular" las condiciones laborales y reducir los sistemas de Seguridad Social.

Estas estrategias se complementan con el ataque a los Sindicatos ya que éstos son instrumentos de los trabajadores para defender las conquistas sociales y económicas...



## Flores Paloma

- \*Ramos de Novia
- \*Coronas
- \*Ramos de Flores
- \*Decoración
- \*Centros
- \*Plantas
- \*Servicio a domicilio gratuito

C/. Colombia, 15 Tfn.: 21 47 61  
TOLEDO

Margaret Theatcher es el paradigma de esa política, pero el gobierno de nuestro país no se le queda atrás. Los frutos de la política del gobierno del PSOE no pueden ser más negativos: 3.000.000 de parados; de ellos 2.000.000 no tienen protección económica. La eventualidad está creciendo; más de 2.000.000 de trabajadores tienen contratos eventuales y precarios; el 80% de los pensionistas no llega al salario mínimo interprofesional.

Así pues, las líneas de la política del gobierno en nuestro país, así como los problemas que nos origina a los trabajadores, están en relación con las políticas europeas.

Las organizaciones sindicales estamos haciendo un esfuerzo importante para frenar las agresiones y hacer avanzar los derechos: el 20 de junio de 1987 se realizó una huelga general para defender el sistema público de pensiones. El 14 de diciembre se ha realizado otra huelga general para frenar la degradación del empleo y exigir una política más

social y más solidaria...

En el ámbito europeo se están dando pasos importantes en la coordinación de los programas sindicales y en la exigencia de una Carta de Derechos que definan el Espacio social Europeo.

Dentro de poco van a realizarse elecciones al Parlamento Europeo. Los trabajadores debemos complementar con nuestro voto la lucha sindical que estamos realizando para conseguir políticas más sociales: el PSOE y la derecha (los mismos que se aliaron para recortar los derechos de los parados y pensionistas... que nos amenazan con una Ley de recorte del derecho de huelga) tienen políticas que se oponen al avance de los derechos sociales.

No podemos obstaculizar nuestro propio progreso, por lo que coherente es no votar al PSOE ni a la derecha, y dar nuestro apoyo a las opciones de izquierda que claramente han compartido las reivindicaciones de los trabajadores y los han defendido en el Parlamento.

## Mesón "Corral de Don Diego"

### Especialidades:

Jamón, Queso, Chorizo y Lomo de Salamanca.  
Platos combinados.

Corral de Don Diego, 5  
Teléfono: 21 65 50

45001 TOLEDO

## Cursos de Verano en Inglaterra

Grupos reducidos

Información en

### CENTRO THOMPSON

Sillería, 1  
Teléfono: 21 46 23  
TOLEDO

Nos los llevamos de  
Toledo, los traemos  
a Toledo... porque  
somos de Toledo

FOTO ESTUDIO

## DILO'S

Centro Comercial Buenavista  
Módulo 1º Planta Baja.  
Tf.: 21 69 48 y 22 29 93

Reportaje fotográfico y vídeo  
Fotografía publicitaria e industrial  
Venta de material fotográfico  
Fotos carnet en el acto

45005 - TOLEDO



## InterLang

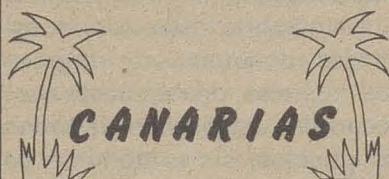
### INGLES \* FRANCES \* ALEMAN

Cursos a todos los niveles. Horario: mañanas y tardes. Profesorado nativo y altamente cualificado. Cursos a medida para empresas.

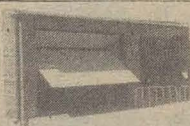
Plaza Padre Juan de Mariana, 3-2º  
(Junto a Hacienda). Teléfono 21 43 69

45002 TOLEDO

## CAFETERIA



Canarias, 5

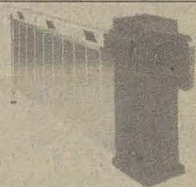


## Talleres MOHER

*Puertas automáticas*

*Cierres metálicos*

*Cerrajería en general*



*Camino del Carrizal, Burguillos, TOLEDO*  
telf. 39 30 56



Cerámica y Decoración

## ALVAREZ, sa

Azulejos - Pavimentos - Gres  
Sanitarios - Griferías - Muebles  
y Accesorios para Baños, Saunas

Ctra. Madrid-Toledo, Km. 61,500  
Telfs. (925) 35 86 11 - 35 86 36 - 35 88 61

Distribuidor  
de:

**TODAGRES**  
AZULEJOS Y PAVIMENTOS



Para revalorizar su casa de la cabeza a los pies.

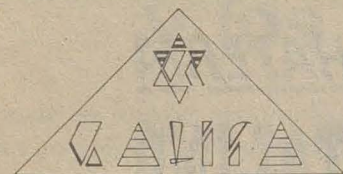
**(Abierto sábados y domingos.)**

45280 - OLIAS DEL REY (Toledo)

## Pasos

Ballet. Sevillanas,  
Jazz, Aerobic  
y Gimnasia Rítmica  
y de Mantenimiento.

Calle Colombia, 10. Tfno.: 21 69 39  
45004 TOLEDO



Restaurante Chuletero

Especialidad en carnes a la brasa  
Ctra. Toledo-Mocejón. Azucaica (Toledo)

BAR RESTAURANTE

EL TELON

Máximo Gómez Rafael

Comida casera  
Raciones y tapas  
variadas

Avda. de Santa Bárbara, 2  
Telf.: 22 35 62 - 45006 TOLEDO

Luna Novias  
VESTIDOS DE NOVIA  
MADRINA Y FIESTA

Lisboa, 5 - Tfno.: 21 48 73  
45005 Toledo

Pimpinela

MODA JOVEN

Travesía de Colombia, 9  
Tfno. 21 12 76 45003 TOLEDO



LA BLANCA PALOMA

LAVANDERIA INDUSTRIAL  
Y LIMPIEZA EN SECO

Avda. Boladiez, 1. Tfno. 23 07 12  
45007 TOLEDO



Industrial  
Frio  
Toledo  
S.A

Venta y reparación de aparatos  
de Hostelería y Alimentación.

Frio Industrial. Aire Acondicionado.

Galería Comercial "El Miradero". Local 206. Teléfono: 22 48 04



## Izquierda Unida

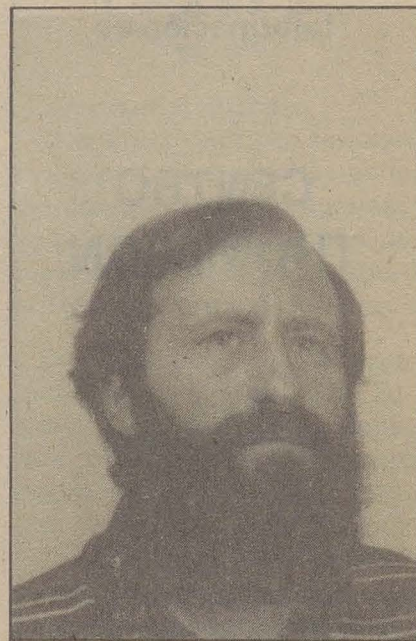
El avance de los derechos sociales, el desarrollo regional y la lucha por la paz y el desarme, objetivos prioritarios de I.U. para la construcción europea.

Europa, como idea y como proyecto, hoy en día está presente en los planteamientos de todas las fuerzas políticas en España, así como en las de otros países del continente.

En numerosas ocasiones parece ofrecerse la imagen de un asunto de mera gestión administrativa, y que ausente de matices políticos y sociales, reducen el problema al simple hecho de negociar, de la mejor manera posible, las relaciones comerciales de un mercado sin fronteras.

Las cosas, sin embargo, no son según parecen y desde la perspectiva de IZQUIERDA UNIDA, se hace necesario poner el acento en los problemas de la Europa social, gravemente olvidados en su desarrollo y que como ejemplo más cercano, tenemos el abandono de estos asuntos por la actual presidencia española.

Es preciso que la construcción política, económica y social de Europa, sirva para afrontar, en mejores condiciones, los críticos problemas que afectan a los trabajadores y a las demás clases populares, y que en España tuvieron un fiel reflejo el pasado



día 14-D, con los que sólo IZQUIERDA UNIDA tuvo una clara identificación.

Hay que tener en cuenta los graves desequilibrios regionales y la necesidad de una política, que superando los exclusivos intereses económicos de los grandes capitales, dé respuesta a un desarrollo equilibrado de todos los pueblos, sin el dominio de unos sobre otros.

El crecimiento de la riqueza, debe estar en armonía con la

## Por la Europa de los Trabajadores

conservación del Medio Ambiente e impedir las acciones especulativas sobre los recursos naturales, que tan negativas consecuencias está provocando.

La paz mundial y la solidaridad con otros países debe de ser un objetivo de la política exterior de la Comunidad Europea. En este sentido tiene que elaborarse una política propia, lejos de las viejas servidumbres de la política de bloques militares a nivel mundial, que tan nefastas consecuencias ha tenido para la humanidad y que actualmente se manifiestan en los compromisos de la OTAN.

Aunque con un cierto retraso, han sido las fuerzas políticas de izquierda, los movimientos sociales, los movimientos pacifistas, los movimientos ecologistas, los que han alertado sobre los riesgos de una idea y de un proyecto de Europa de carácter exclusivamente económico, donde hasta ahora poco o nada se ha tenido en cuenta la opinión de los ciudadanos en general y de los trabajadores en particular.

El reforzamiento de las competencias del Parlamento Europeo, hoy muy limitadas frente al Consejo de Ministros, la creación de un Espacio Económico-Social Interado, el reconocimiento del papel institucional de los Sindicatos y demás fuerzas sociales... son entre otras, urgentes medidas de democratización que den contenido a los resultados de las presentes elecciones al Parlamento Europeo.

Es esta idea, y proyecto progresista, claramente diferenciado del que representan las viejas clases dirigentes conservadoras, por la que apuesta IZQUIERDA UNIDA para el futuro de la Comunidad Europea.

Angel Dorado Badillo

**iu**

izquierda unida

al ESTUDIOS TECNICOS DE PROMOCION E IMAGEN

Carreteros, 5. Teléf. 21 59 22  
45003 TOLEDO

¡¡EN VENTA Y ALQUILER!!

PISOS, CASAS, LOCALES  
FINCAS RUSTICAS Y SOLARES

Marcos CARRASCO

AGENTE DE LA PROPIEDAD  
INMOBILIARIA  
(COLEGIADO)

C/. Plata, 10.  
Tels.: 22 22 69-22 25 42  
TOLEDO

ZAPATERIA

ANGELES MORENO

La calidad a sus pies

Avda. América, 1 (América-3)  
Tfno.: 21 66 13 - TOLEDO

INSTRUMENTOS MUSICALES  
DISCOS  
LIBROS DE MUSICA  
PARTITURAS  
ACCESORIOS



CHAPINERIA, 15  
TELEF. 21 10 07  
TOLEDO



Bar Restaurante  
El Casino



Bodas, Banquetes, Bautizos,  
Reuniones

Plaza de la Magdalena, 11.  
Tfno.: 21 59 99

Restaurante Bar Terraza  
Los Monteros



Especialidad en cocina castellana  
Desayunos y tapas variadas

Pza. P. Juan de Mariana, 3.  
Tfno.: 22 12 56

Marta Plaza

ZAPATO-BOLSO

Tornerías, 4  
Tfno.: 21 25 11  
TOLEDO

# Oretana, Centro de Promoción Rural

Este Centro es una Obra Social en Colaboración entre la Diputación Provincial de Toledo, el Centro de Iniciativas para la Promoción Agraria/CIFASA y la Caja de Toledo.

El punto de partida está íntimamente relacionado con la consideración e identificación que sobre las necesidades de formación agraria y oferta formativa agraria se dan en nuestra provincia, existiendo una gran escasez de centros de formación que las atiendan.

A nivel nacional es necesario realizar una determinada acción formativa seis veces superior a la actual, si verdaderamente se quiere capacitar a las personas que anualmente acceden a esta actividad profesional. En nuestra provincia, se calcula una instalación anual de 250 jóvenes jefes de explotación agraria, siendo ésta la cantidad de alumnos que deberían obtener anualmente un título de Formación Profesional Agraria, por ser absolutamente insuficiente la actual oferta existente en el mercado y considerando que a nivel de formación de agricultores adultos, existe el mismo problema.

Dentro de la estructura económica de la Comunidad, se refleja la elevada importancia relativa del sector primario, cubriéndose actualmente un 25% de la "población ocupada" (aproximadamente unos 350.000 trabajadores), con respecto al 15% a nivel nacional.

En apoyo a estas afirmaciones, actualmente en **España** hay un **alumno de Formación Agraria** por cada 150 agricultores, con referencia a Francia donde existe 1 por cada 8 agricultores.

Numerosas disposiciones de la Comunidad Económica Europea, CEE y particularmente el Reglamento 797/85 sobre "Mejoras de la eficacia de las estructuras agrarias", ponen de manifiesto que la **calificación profesional**, será condición imprescindible para que todas las explotaciones puedan adaptarse al futuro desarrollo económico que nos espera.

Tras el correspondiente proceso negociador, el pasado día **25 de enero de 1989** se firmó el **Convenio de Colaboración** que regula la participación de estas tres Entidades firmantes, en la puesta "en marcha" y desarrollo del Centro.

Este Convenio, en cuanto a la Caja se refiere, ha sido aprobado por el Consejo de Administración, en su reunión del 31 de enero de 1989 y en la Asamblea General celebrada el pasado 21 de marzo del mismo año y en último lugar siendo aprobado definitivamente por acuerdo de la Consejería de Economía y Hacienda de la Junta de Comunidades de Castilla-La Mancha, el 3 de mayo del presente año.

En la Diputación provincial se autorizó por Comisión de Gobierno el 2 de febrero de 1989.

La Caja, en virtud del Convenio, aportará parte de los terrenos e instalaciones que integraban su Centro de Educación Especial, sitos en el kilómetro 78,4 de la carretera nacional 401, cercanos a Burguillos, atendiendo también a su conservación y reparación, así como a la difusión y promoción de las actividades formativas que en él se realicen.

La Diputación, sostendrá econó-

micamente esa actividad formativa en aquellos gastos no financiados con fondos públicos y contribuirá también a la divulgación de esas actividades.

CIFASA, orientará y dirigirá las actividades del Centro, seleccionando, contratando formando, por su cuenta y cargo, el personal docente y no docente necesario para todas sus actividades, gestionando toda clase de licencias y autorizaciones y promoviendo cuantas acciones formativas y sociales que contribuyan a la eficacia de los fines del Centro, divulgando finalmente la labor social realizada por la Diputación y la Caja toledana.

En el Centro, que comenzará a funcionar el próximo curso **académico 1989/1990**, se impartirá la **Formación Profesional Agraria de Primer y Segundo Grado**, desarrollándose al mismo tiempo el sistema pedagógico de la **Alternancia**, así como actividades de formación permanente, nacionales e internacionales.

En resumen, el Centro arroja las siguientes cifras:

-165 alumnos será el número de alumnos de Formación Profesional Agraria, que tendrán un régimen completo de residencia con alternancia educativa.

-6 serán los cursos de formación permanente de adultos, con un total de 180 asistentes.

-Unos 210 alumnos asistirán a otros cursos de formación previstos por el Centro.

-555 será el volumen aproximado de personas formadas por el Centro.



## MUEBLES de OFICINA

### SISTEMAS DIAZ



MESAS - ARMARIOS - SILLONES  
LAMPARAS - ARCHIVADORES  
BIOMBOS - CORTINAS  
Y DEMAS COMPLEMENTOS

Avda. Boladiez, 153  
TOLEDO (Pol. Ind.)

Telf.: 23 07 60

## TER

### CENTRO DE MEDICINA, ESTETICA Y SALUD

**TRATAMIENTOS:** Obesidad, acné, celulitis, circulación.

**TERAPIAS:** De relajación y depilación eléctrica.

### PELUQUERIA.

Barrio Rey, 9  
Telf. 22 39 12

TOLEDO

# Posible demanda contra Telefónica

El Comité Ejecutivo y Pleno de la Cámara de comercio acordó someter a estudio de los servicios jurídicos de la institución y asesores jurídicos externos a la misma, la posibilidad de una

demanda contra Telefónica, basada en los perjuicios económicos que el mal funcionamiento de este servicio ocasiona a las empresas de la provincia y particularmente de la capital.

En atención a la Tesorería de sus Municipios

## La Caja de Toledo concede un crédito de 950 millones a la Diputación Provincial

El Presidente de la Diputación Provincial de Toledo, Mariano Díez Moreno y del Director General de la Caja de Toledo, Juan Molero Pintado firmaron un contrato de cuenta de crédito, por importe de 950 millones de pesetas, para atender las necesidades de Tesorería de los 204 Municipios de nuestra provincia.

Este acuerdo sirve para que dichos Ayuntamientos toledanos puedan anticipar, hasta el 75%, la recaudación de sus Impuestos Municipales, pudiendo contar con ellos antes del final del ejercicio, período del año en que se

cargan, recaudan y cobran los mismos.

La Caja eleva así, su apoyo financiero a la Diputación, al máximo legal permitido por las normas estatales, de modo que no sólo no niega una operación de crédito a esta Entidad, con la que mantiene estrechas relaciones, sino que atiende sus demandas hasta donde se lo permite la Ley, concediendo créditos a cualquier persona física o jurídica, pública o privada (Comunidad Autónoma, Corporaciones Provinciales, Ayuntamientos, Sociedades, personas físicas...).

## Los problemas de teléfono se solucionarán en 1990

“Los problemas por los que atraviesa actualmente el servicio telefónico en Castilla-La Mancha se solucionarán en 1990, con la puesta en funcionamiento de la última central interurbana digital de la Región”, ha dicho el Director General de Telefónica, Germán Romojaro, en el transcurso de una rueda de prensa.

El Director Romojaro dijo que ahora las llamadas pasan por Madrid.

## Congreso de Urología

Más de 700 expertos de diez países participaron en Toledo en el LIV Congreso Nacional de Urología. Durante el mismo se abordaron 130 trabajos que, en su mayoría, se centraron en los tumores vesicales, aplicación de prótesis y otros apartados de la Urología.

Es de destacar la participación de doctores toledanos que además de organizar desarrollan una gran labor en este campo.



## Restaurante • Mesón “ EL CORZO ”

*C/. Mimbres - Local 13  
Polígono Industrial*

*Teléf: 23 29 14  
45007 Toledo*

# Iniciación de los trabajos de campo para la mejora del servicio de transporte público y urbano

A partir de la próxima semana van a comenzar en Toledo los estudios de campo para la realización del estudio y planificación para la mejora del Servicio del transporte público y urbano. De acuerdo con la decisión adoptada en el pasado pleno municipal del día 19 de mayo, estos trabajos van a ser realizados por la empresa especializada S.B.A.

Estos trabajos, que se fundamentarán en diversas encuestas y sondeos, se prolongarán hasta el próximo mes de

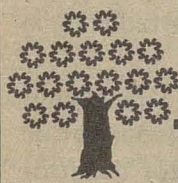
octubre. La Delegación de Tráfico del Ayuntamiento de Toledo, comunica a todos los ciudadanos el inicio de estos trabajos y solicita la máxima colaboración de los usuarios, a fin de conseguir una recogida de datos que contribuya a mejorar la prestación de dichos servicios de transporte y adaptar los mismos a las necesidades reales de los ciudadanos. Todas las personas que realicen estos trabajos estarán debidamente identificadas.

## Escuela de Tauromaquia

La Escuela de Tauromaquia Provincial de Toledo comenzará a funcionar en la ciudad este mismo mes, tras haber obtenido el apoyo económico de varias instituciones.

Las clases teóricas serán impartidas en un local cedido por el Ayuntamiento, mientras que las prácticas se realizarán en la Plaza de Toros de Toledo, prestada para este fin por su Comunidad de Propietarios. Asimismo, la Diputación Provincial ha colaborado con una subvención y en la actualidad se está gestionando con el Gobierno Civil la posibilidad de encuadrar la escuela dentro del esquema de las Escuelas Taller de Formación Profesional. La escuela, además de una formación taurina, ofrece otras artes y oficios, para que el alumno pueda introducirse en el mundo laboral.

### HERBOLARIO

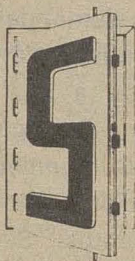


**Santiveri**

ALIMENTOS SANOS  
Y NATURALES

**ENCARNACION DARRIBA**

Pº Mimbres, s/n. (Polígono)  
Telf. 23 23 05 TOLEDO



## BALLESTEROS

- PUERTAS BLINDADAS
- CARPINTERIA
- MUEBLES

FABRICA Y EXPOSICION

C/. Guadarrama, s/n. (Polígono Industrial) - Telfs. 23 00 06 TOLEDO



**Santiveri**

ALIMENTOS SANOS  
Y NATURALES

Preparados Alimenticios  
y de Régimen

**ENCARNACION DARRIBA**

Pº Mimbres, s/n. (Polígono).  
Telf. 23 23 05 TOLEDO



Avenida Castilla-La Mancha, s/n  
45003 TOLEDO

TELEFONO: 21 67 23



Aunque lejanos, aún suenan los cantos de alabanza a la obra expuesta por Mariano Serrano en el Centro Cultural Posada de la Hermandad. Una exposición que se inició el pasado 20 de mayo y cerró el 3 de junio.

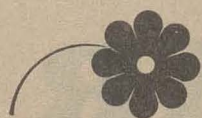
No le damos nada más que su justo mérito al decir que su obra, un trabajo de cinco largos años, ha sido un éxito. Sus cuarenta y dos cuadros del Greco, copias, son cuarenta y dos grandes hijos paridos con esfuerzo, tesón y maestría.

Ha sido, como él mismo dice, "repetir el mismo proceso de evolución artística, e incluso traté de copiar obras fundamentales de su vida, como "El Expolio", o "El Entierro del Conde de Orgaz", perfectamente fechadas o documentadas, con su misma edad, para mejor identificar mi espíritu y mentalidad en estas etapas de la vida, con los suyos en los mismos momentos".

Mariano ha analizado todo sobre el Greco, ha intentado ser el Greco y si no ha conseguido ser,

# MARIANO SERRANO

## Los Grecos de Toledo



CENTRO DE JARDINERIA

«El Tajón»

- \* VIVEROS PROPIOS con producción de plantas aclimatadas a la zona
- \* Plantas de interior
- \* Complemento de jardinería
- \* Creación de parques y obras de jardinería
- \* Proyectos de jardinería
- \* Montaje de riegos automáticos y manuales
- \* Floristerías en Toledo y Yuncos

Carretera TOLEDO-MADRID por MOCEJON  
Finca "El Cercado" AZUCAICA (Toledo)

Telfs.: TOLEDO: 22 16 70  
MADRID: 254 72 30



sí ha estado en las situaciones, ha estado pintando al Greco, ha estado copiando al Greco, ha estado desentrañando al Greco, ha estado haciendo de Greco en las postrimerías del siglo XX y de

verdad que lo ha conseguido. Mariano, lo mejor, en vez de alabanzas, es invitar a los toledanos a que vean y admiren tus obras, las alabanzas las pondrán ellos.



## Premios

- Pintura Fiesta del Olivo de Mora 1964.
- Cartel Corpus Christi de Toledo 1975.
- Programa Corpus Christi de Toledo 1977.
- Programa Corpus Christi de Toledo 1980.
- Programa Feria y Fiestas de Consuegra 1981.
- Cartel Santiago Rusiñol de Aranjuez 1981.
- Mural Fiesta del Azafrán de Consuegra 1981.
- Programa Corpus Christi de Toledo 1982.
- Cartel Fiestas de Puebla de Montalbán 1982.
- Mural Fiesta del Olivo de Mora 1983.
- Cartel Fiestas de Puebla de Montalbán 1983.
- Mural Fiesta del Olivo de Mora 1984.
- Cartel Feria y Fiestas de Toledo 1984.
- Mural Fiesta del Azafrán de Consuegra 1984.
- Mural Fiesta del Olivo de Mora 1985.
- Cartel Fiesta de Bargas 1985.
- Mural Fiesta del Olivo de Mora 1986.
- Cartel Feria y Fiestas de Los Yébenes 1988.

## CRUZ ROJA

**Teléfono de urgencias: 22.22.22**  
La Asamblea Provincial de Cruz Roja de Toledo puso en funcionamiento un único número de teléfono para llamadas urgentes (solicitud de ambulancias, emergencias o cualquier otro servicio preferente). Teléfono de urgencias: 22.22.22.

# GRAN BAZAR

Sonido, Relojería, Fotografía y Revelado en una hora

Nueva Apertura en

Chapinería (esquina Cuatro Calles)

## Campaña obligatoria de vacunación antirrábica

A través de la Concejalía de Sanidad y Medio Ambiente, el Ayuntamiento de Toledo va a desarrollar, durante el próximo mes de junio, la campaña obligatoria de vacunación antirrábica. La misma es obligatoria para los perros mayores de tres meses y voluntaria para los gatos de más de seis meses. El precio de las vacunaciones será de 850 pesetas, incluidos todos los gastos. Los propietarios de los animales deberán presentar la correspondiente cartilla sanitaria del animal, si la poseen. El calendario de vacunaciones en los diferentes barrios de nuestra ciudad ha sido fijado de la siguiente forma: **Azucaica:** Día tres de junio, de 10 a 12 horas, en el Centro Cívico. **Santa Bárbara:** Día 10 de junio, de 10 a 13 horas, en la sede de la Asociación de Vecinos. **Polígono de Santa María de Benquerencia:** Día 17 de junio, de 10 a 12 horas en el Centro Cívico. **Cigarrales de Vista Hermosa 1ª y 2ª fase:** Día 24 de junio, de 9 a 11 horas, en las casetas de costumbre. **Casco histórico:** Lunes y viernes, de todo el mes, de 11 a 13 horas, en los bajos del mercado de minoristas. **Palomarejos:** De lunes a viernes, durante todo el mes, de 10 a 13 horas y sábados de 10 a 13,30 horas, en el antiguo mercado de mayoristas.

### La Euroventanilla

La Cámara de Comercio e Industria de Toledo pondrá a disposición de los empresarios de Castilla-La Mancha, a partir del próximo mes de Julio, una Euroventanilla que les servirá de comunicación con la Comunidad Europea y de vía de recepción de información.



BAR-CAFETERIA

**LAS TENDILLAS**

(JUNTO AL GOLOSON)

Abierto fines de semana a partir de las 6,15 de la mañana

Teléfono: 21 43 60

TOLEDO

# WOWDER

D I S C O T E C A

*¡¡Tu disco de moda!!*

POLAN



## LAS TORRES

FERRETERIA  
ELECTRICIDAD

Fuentebrada, 2-Tel. 23 01 79

Polígono Industrial TOLEDO



**MAGINTO**

Maquinaria Industrial de Toledo S.L.

Distribuidor Oficial  
de Carretillas elevadoras STILL



Grúas Torres, Dumper, Hormigoneras, Soldaduras

Avda. General, Villalba, 34  
Telef.: 22 07 61 - 22 17 76

FAX 22 06 06  
TOLEDO



**ALUMINIOS DEL POLIGONO**

Carpintería Metálica  
de Aluminio

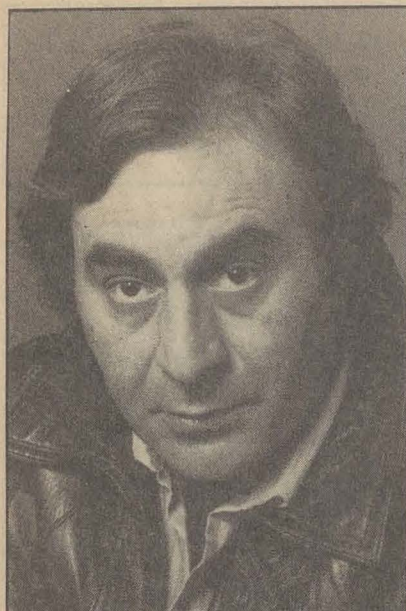
C/ Valdecaveros, 7. (Junto a Danone)  
Teléfonos: 23 15 70 y 21 15 96  
Polígono Industria. 45007 - Toledo

## FOTO-CINE

material fotografico  
telescopios  
camaras  
objetivos

*Miguel Angel*

Martin Camero, 12  
Telf. 21 1803  
TOLEDO



## “Una farola en el Salón” premio Castilla-La Mancha de Teatro 1989

¿Se imaginan ustedes a un tipo de casi dos metros de altura pidiéndole a su señora que le compre una cadena para sacarle de paseo? ¿Se imaginan que ese mismo señor le diga a su esposa que se deje de comida barata y de oferta, porque a él no le gusta esa marca de comida para perros? Y es que, como diría la señora del Mistol, el señor-perro de Irene es tan exigente como yo.

Tratar un asunto gracioso con humor puede ser relativamente fácil. Tratar un asunto serio no lo es tanto. Es más, diría que, hasta se puede caer en el ridículo.

“Una Farola en el Salón”, partiendo de un problema psicológico, consiguió que un “hombre-perro”, para colmo invisible, desbancara al hombre-lobo. Y es que los hombres-lobos, como la comida para perros de oferta, ya no están de moda. El mago: Santiago Paredes.

—Si bien una farola en el salón es el primer estreno que haces, como autor, no se puede decir que seas de ahora ¿me equivoco?

—Efectivamente, la farola es el primer estreno que hago como autor, además de director. Anteriormente hice versiones de cosas que se han estrenado, algunas, con bastante éxito. Soy coautor de la versión de “Cinco horas con Mario”, autor y director de la versión española de Amadeus. Después, con Manuel de Lope, hice dos trabajos de colaboración sobre dos clásicos griegos,

Antígona y Electra, ambas dirigidas por mí en los festivales de teatro clásico que se celebran en Itálica, Sagunto y Mérida. Posteriormente, una adaptación de la metamorfosis de Kafka, también su puesta en escena. Además de una versión junto con su puesta en escena de “El Gran Teatro del Mundo” de Calderón, esta última hace tiempo. Además de escribir algunas cosas para Televisión.

—Parece que han tirado de ti más las tablas que la pluma. ¿Cambiarán las cosas a partir de ahora?

—Pienso seguir escribiendo, por supuesto, pero tampoco voy a renunciar a la puesta en escena. Pienso que es un ejercicio teatral muy importante.

—¿Te sorprendió que “La farola...” fuese premiada?

—Absolutamente; la farola fue presentada al premio de una manera anecdótica. Yo salía de viaje, concretamente a Yugoslavia, y mientras esperaba en casa cogí una revista, en la cual venía la convocatoria para los premios Castilla-La Mancha. En

ese momento, me llamó un amigo diciéndome que la presentase al concurso, quedaban dos días o tres para que se acabase la convocatoria y como yo me marchaba para 12 ó 15 días él se encargó de mandarla, pusimos el pseudónimo, Atlántico, y ya no volví a saber nada ni de la obra ni del premio hasta que no me llamaron por teléfono para decirme que había ganado.

—¿Cómo Esperanza Roy para la representación?

—Después de haber ganado el premio, le di a leer a Esperanza el guión. Inmediatamente me dijo que quería hacerla.

—¿Es “La farola...” una sátira?

—Sí, es una sátira y una crítica divertida, pero al mismo tiempo profunda. Intento hacer una crítica divertida de cosas muy serias a las que me encanta perderles el respeto, quizás, porque algunas no son tan respetables como teóricamente deberían de serlo.

Maribel Félix Medina



**Merca - Honda, S.A.**

**Cocedero de mariscos**

**Venta de pescados al por mayor**

Valdelospozos s/n. Tlf.: 23 00 58

**POLIGONO INDUSTRIAL  
TOLEDO**



**MERCA-  
HONDA**

**Olrey**

**Bodas, comidas de empresa  
y banquetes**

Ctra. Madrid-Toledo, km. 61  
Tfno.: 35 84 01. Télex: 25216  
Oliás del Rey (Toledo)

# OFERTAS

## Ferretería Las Torres

Disponemos de toda gama de superollas alemanas FISLER, con un 15% de descuento.

## Herbolario La Catedral

—Gran oferta en Jalea Real y Bronceadores. Prepara tu piel para tomar el sol.  
—OFERTAMOS SALUD: Tratamientos de obesidad, enticelulitis con productos naturales y masajista. Consulta con la mejor Iridióloga de Madrid para dar soluciones a tus problemas.  
Herbolario La Catedral de la calle Chapiñería, 7. Tfno.: 21 42 09.

## Academia Interlang

INGLES clases de apoyo de EGB, BUP, COU.  
INGLES, FRANCES, ALEMAN clases de repaso para los exámenes de la Escuela Oficial de Idiomas.  
INGLES, clases de iniciación.  
Además: Información AÑO ESCOLAR EN ESTADOS UNIDOS, CURSO DE VE-

RANO EN ESTADOS UNIDOS. Clases de Contabilidad y Matemáticas. Financieras. Academia Interlang en la Plaza Padre Juan de Mariana, 3-2º. Tfno.: 21 43 69.

## Hermanos García Automóviles Desguaces

—Baterías nuevas, 30% Descuento.  
—Ruedas Michelin, montadas, 15% Descuento.  
—4 Ruedas recauchutadas, todas las medidas, 12.000 ptas.  
—Además, puede encontrar toda clase de piezas y accesorios nuevos y usados.  
Hermanos García en Azucaica. Tfno.: 22 12 03 y 22 13 07.

## Herbolario Santiveri

Consulta naturópata y masajista. Esteticienne. Solicite hora llamando al teléfono 23 23 05.

## Araña

—Oferta pantalones Levi's a 1.990 ptas.

—Polos de importación tres al precio de dos. Araña calle Méjico, 8. Tfno.: 21 54 10.

## Modas El Clavel

Te obsequiamos con un vale por 1.500 ptas. al comprar tu vestido de Pre-mamá para canjear la compra del coche o cuna de tu bebé.

## Sistemas Díaz de muebles de oficina

Avda. Boladiez, 153.

## Canguro's. Ofertas

—500 hojas DIN-A4. 498 ptas.  
—iOFERTON! Fotocopias a 3 ptas. (En autoservicio). Todas cantidades.  
—Disponemos de encuadernadoras de gusanillo con un 20% de dto. sobre PVP.

## Avís

Ahora por sólo 8.000 ptas. puede disfrutar de un coche de alquiler sin conductor, de lunes a viernes. En Comercial Miradero.

## Azahara

En Azahara puedes encontrar las últimas novedades en Bisutería y el regalo más original. Azahara en la calle Valencia, 2, detrás de la Residencia.

## Tecniwork

Video Proyector PANASONIC, con mando a distancia para pantalla de hasta 3 x 4 metros. 650.000 ptas. más IVA. Tecniwork en Galería Comercial Miradero, local 118. Tfno.: 21 57 75.

## Foto-Estudio Dilo's

Tu reportaje de boda en foto y video por 52.000 ptas. Regalo de álbum y ampliación 30 x 40 de tu foto preferida. Gran variedad en recordatorios de comunión. Teléfono: 21 69 48.

## Luna Novias

NOVIAS. Al comprar vuestro vestido de novia os obsequiamos con un bonito regalo en Luna Novias, de la calle Lisboa, 5.

## Pedro Criado Video-producciones

ATENCIÓN NOVIOS. Sus fotos o video pueden ser gratis y con fotos más video descuento seguro. Pedro Criado. C/. Martínez Simancas, 4. Tfno.: 22 95 38. Toledo.



**Garcipiel**  
Mayor de Pieles  
Almacén y Fábrica  
Añoover de Tajo

Exposición y venta Trinidad, 14 Telef: 22 97 12 Toledo

## Bazar CANARIAS

REVELADO COLOR EN 40 MINUTOS  
SUPER ECONOMICO Y REGALO DE CARRETE

ARTICULOS DE IMPORTACION - REGALOS - RADIO CASSETTES  
MINICADENAS - ELECTRODOMESTICOS - FOTOGRAFIAS - RELOJES

PRECIOS DE CANARIAS. VISITENOS Y LO COMPROBARA

HOMBRE DE PALO, 15.

TFNO.: 21 60 95 - 45001 TOLEDO

# ALQUILO VENDO CAMBIO

—Vendo chalet en la zona de Los Pinos con 1.000 metros cuadrados de parcela, 4 dormitorios, teléfono, garaje, bodega, piscina pequeña y con muchos árboles. Precio: 11.000.000 ptas. Tfno.: 22 74 82, noches.

—Vendo piso en Paseo de la Rosa, con garaje y tres dormitorios, ascensor, bien cuidado. Precio: 6.500.000 ptas. Tfno.: 22 74 82. Noches.

—Se necesita dependiente con ideas de escaparatismo para tienda textil. Tfno.: 23 10 64 y 23 10 75.

—Se alquila piso bajo en casco histórico (4 habitaciones y aseo) para oficinas o despacho de profesional. Tfno.: 22 38 07.

—Vendo parcela urbanizada y terreno rústico para edificar a 7 km. de Zocodover. Tfno.: 39 30 34.

—Se vende piso de lujo a estrenar en calle Uruguay (B. de Santa Teresa), con 4 dormitorios, 2 cuartos de baño, salón y garaje. Precio total: 20.000.000 ptas. Tfno.: 22 01 54 (tardes).

—Se vende motora Zodiac hinchable motor Ebendure de 7,5 caballos. Precio a convenir. Tfno.: 21 52 51, calle Caragón, 12.

—Se venden estanterías lacadas blancas. Tfno.: 23 10 64.

—Liquidación de mobiliario de local comercial de comestibles. Tfno.: 22 16 64 horas de oficina.

—Se vende: Emisora de Radioaficionado de 27 Mhz. casi nueva. Marca President Modelo: mc Kinley 3 bandas, 40 canales para cada uno. Tfno.: 21 37 17.

—Se necesita representante de cosmética con coche propio para Toledo y provincia. Tfno.: 22 67 60 o en Ela. Avenida de América, 3.

—Se necesita local o piso bajo en alqui-

ler, zona Reconquista, Plaza de Toros o Casco Histórico, para oficina. Interesados llamar al teléfono 91-891.75.44.

—Se traspasa local comercial en Zocodover. Tfno.: 21 59 98.

—Se vende terreno de 1.500 metros cuadrados en Carpio de Tajo. Tfno.: 22 26 72.

—Se vende parcela de 1.000 metros cuadrados en Argés (Toledo). Tfno.: 22 78 32.

—Se alquila piso de 130 metros cuadrados con calefacción en casco histórico. Tfno.: 22 06 50 de 15 a 17 horas.

—Se traspasa pastelería. Plaza Colegio Infantes. Tfno.: 21 27 95 (tardes).

—Se vende maquinaria de pastelería en buen estado. Tfno.: 21 27 95 (tardes).

—Se alquila salón y sótano recientemente habilitado, en el casco histórico, preferente utilización para exposiciones y posible adaptación para oficinas. Tfno.: 22 06 50 de 15 a 17 horas.

—Se venden locales comerciales de 80 y 130 metros cuadrados, céntricos, polígono industrial. Telf.: 23 01 79.

—Se vende mueble de entrada, tipo consola, de estilo clásico, de marquetería, acompañado de espejo, con marco de madera labrada, percha y lámpara de cristal en perfecto estado. Telf.: 21 39 16.

—Se venden muebles de oficina. Telf.: 21 39 16.

—Se venden dos locales comerciales en el polígono industrial, juntos o separados, buena situación. Telf.: 23 01 79.

—Vendo pletina marca Technis. Telf.: 22 63 42.

—Vendo restaurante, funcionando, libre de cargas, muy acreditado. Plaza de la Magdalena. Telfs.: 22 40 40 y 22 81 00.

—Se alquila nave industrial de 500 metros cuadrados, a estrenar, en el Polígono Industrial. Telf.: 23 00 78.

—Ultimos locales en la mejor zona del Polígono Industrial. Telf.: 23 10 64 y 23 10 75.

—Se vende plaza de garaje en Avda. de Portugal. Telf.: 22 98 72.

—Se vende parcela de 23.000 metros cuadrados con agua, 300 metros cuadrados de chalet construido en los Montes de Toledo, junto al pantano de Torre Abraham, ideal para practicar deportes náuticos, caza, pesca. Telf./ 22 50 84 a partir de las 15 horas.

—Se vende sofá cama en perfectas condiciones y un armario dormitorio. Telfs.: 79 51 25 y 22 12 16.

—Necesito en Toledo piso compartido o habitación con derecho a cocina. Telf.: 51 31 67, Pedro.

—Se alquila piso de tres habitaciones en Avda. Barber, 10. Telf.: 22 86 56. Precio aproximado: 35.000 ptas.

—Se alquila apartamento para la segunda quincena de agosto, en zona Puerto de Santa María, a estrenar, con pista de tenis y piscina. Telf. 22 52 22 de 4 a 5.

## SE VENDE CHALET UNIFAMILIAR EN URBANIZACION LA FLORESTA

- 5 dormitorios.
  - 3 baños y aseos.
  - 2 salones con tarima de Ukala.
  - 2 porches cerrados.
  - Cocina completamente amueblada
  - Garaje, trastero y lavadero.
  - 2 bodegas, calefacción central.
  - Zona común con piscinas.
  - Parcela de 800 m<sup>2</sup> ajardinada con muebles de jardín.
  - Teléfono y servicios comunes.
- Tfno.: 35 33 12 a partir de 20,30 h.  
22 59 30, horas comercio  
Precio 17.000.000 ptas.

## Pinturas Hidalgo

*cl Azacanes, 23*  
**Telf. 22 04 74**  
**Toledo**

- Pintura en general (gotelés y pastas rayadas)
- Rotulación de carteles.
- Chapa y pintura de vehículos.
- Empapelado y moquetas.
- Colocación de parquet, lijado y barnizado.
- Fachadas, escaleras y patios.
- Presupuestos especiales para comunidades de vecinos.

## HERBOLARIO

## LA CATEDRAL

*"más vale prevenir que curar"*

Chapinería, 7

Tfno. 21 42 09

**VOTA**  
**PSOE**

PARA CONSTRUIR UNA EUROPA  
 SOLIDARIA Y PROGRESISTA

VOTA **PSOE**  
 CON FUERZA  
 EN EUROPA

**CON FUERZA  
 EN EUROPA**



Avda. de la Reconquista, 4  
 Telf.: 21 65 53 TOLEDO

**RODIEBE**  
*piel y complementos*

MALETAS BOLSOS  
 REGALOS BISUTERIA

Galería Martín Gamero, 13  
 2º Dcha.

Telf. 21 58.27 TOLEDO



C/. Marqués de Mendigorria, s/n  
 Teléfonos 21 26 01 - 21 36 36  
 TOLEDO

ARANA

*Ropa joven a  
 precios increíbles*

Méjico, 8 Tf.: 21 54 10 Toledo



Telfs.: 22 12 03 - 22 13 07

**DESGUACES**  
**H<sup>nos.</sup> GARCIA, S.L.**

C/ Arenal, 12  
 Azucaica

En Azucaica, a tan sólo 5 km. de Toledo  
 Mercado de Automóviles de ocasión



Renault 12 TO-0022-B  
 Seat 127 Fura GE-3254-O  
 Talbot Horizont nueva matriculación  
 Ford Fiesta M-1629-IN  
 Ford Scorpio TO-7825-J  
 Renault 18 GTS TO-3174-F  
 Ford Sierra CS-5625-K

## DESGUACES H<sup>nos.</sup> GARCIA, S.L.

Teléfonos: 22 12 03  
 22 13 07

C/. Arenal, 12 Azucaica

# Ibiza Injection

El coche líder en ventas de Seat —por encima de las 400.000 unidades—, el Ibiza, amplía su oferta con la versión Injection de cinco puertas. Una versión que se presenta con el motor y elementos mecánicos del SXI y el acabado y equipamiento lujoso del GLX.

## Esto es lo más nuevo en usados.

La red de Concesionarios Lancia presenta la última novedad del mercado:  
 El Sistema Usado Seguro; lo más nuevo en coches usados. Por muchas razones:

### Selección.

Los vehículos que ofrece el Sistema Usado Seguro pasan antes por un profundo examen. Solo quedan los mejores.

### Garantía.

La más amplia. Tanto en mano de obra como en recambios. Sin límite de kilometraje.

### Financiación.

Cómoda, adecuada, fácil. La que usted necesita. Y con el respaldo de la financiera de la marca.

### Recondicionamiento programado.

Un programa de control, basado en 67 puntos básicos a observar y a reparar en caso necesario.

### Precio a la vista.

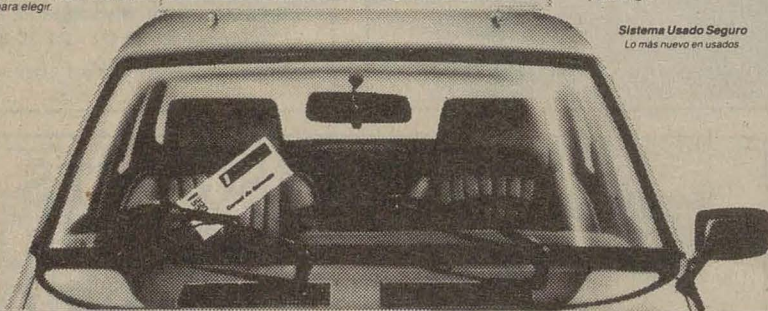
Usted encontrará en todos y cada uno de nuestros coches el modelo, año, opciones... todos los detalles para elegir.

## Sistema Usado Seguro

### Asistencia.

La misma que prestamos a los vehículos nuevos. Con el mismo personal y tecnología.

Sistema Usado Seguro  
 Lo más nuevo en usados.



Concesionario Oficial

**TOLEDAUTO, S.A.**

Concesionario oficial Lancia  
 Carretera Madrid-Toledo, Km. 63,800  
 Teléfonos: 35 33 00, 35 31 26, 35 31 36  
 Olas del Rey (Toledo)

**LANCIA**

Talleres



**AUTO-MOTOR**

Mecánica  
 Electricidad

Chapa y pintura

C/. Valcavero, 14  
 Polígono Industrial. Toledo  
 Tfno.: 23 09 39

# C·E·I·M·

IDIOMAS MODERNOS

- \* INGLES
- \* FRANCES
- \* ALEMAN

METODOS AUDIOVISUALES

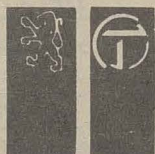
- \* VIAJES DE ESTUDIO AL EXTRANJERO
- \* GUARDERIA INFANTIL BILINGÜE

Centro Comercial Buenavista  
 Módulo 3 - Planta Baja  
 45005 - TOLEDO  
 Tel.: 21 62 21

# BONILLA Talleres

Renault 5 Turbo TO-5598-J  
Peugeot 505 TO-1450-G  
Renault 11 Diesel

SERVICIO  
OFICIAL



PEUGEOT TALBOT

MECANICA  
CHAPA Y PINTURA

SERVICIO  
DE GRUA PERMANENTE

C/. Valdecarza, 14  
Teléfono: 23 11 75

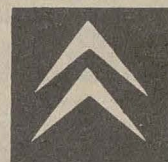
Polígono Industrial  
45007 TOLEDO



- Se vende moto Vespa, rectificada, de 160 cc. Matrícula TO-E. Telf. 21 13 68.
- Se vende Renault 14. Telf. 21 19 96 (tarde-noche).
- Vendo moto BMW R-80 ST. Con 6.000 Kms. Precio 750.000 ptas. Telf. 21 12 36 (noches). Vicente.
- Gilera KZ-125, tres meses, 4.000 Kms. carretera, 350.000 ptas. Telf. 22 89 87. Dioni.
- Vendo Moto PUCH seminueva. 55.000 ptas. Telf. 21 59 22.
- Vendo Moto Ducati-ROAD 250 cc. M-1872-H preciosa y económica. Telf.: 38 21 55.
- Yamaha X2 Cross. 250 cc. Año 87. 375.000 ptas. Telf.: 22 89 87.
- Citroën CX Palas, 2.400, revisado, buen precio. Telf.: 22 89 87.
- Se vende Seat 127 LS muy económico. Telf.: 21 47 56 de 9 a 15 horas.
- Vendo Vespa 160 cc electrónica, año 81, por 40.000 ptas. Telf.: 22 46 40.
- Se vende Seat 124 motor 2.000. Telf.: 21 32 53. Luis Mariano Serrano.
- Se vende Seat 132 D. Motor 2.200. TO-6090-E. Tfno.: 18 01 56.

## TOLCAR OCASION

Seat 131 sofín	M-8132-EN
Citroën BX 16 TRS	TO-2414-H
Citroën C 15 D	TO-6547-J
Renault 18 GTS	BU-3856-F
Ford Escort L	TO-8826-G
Peugeot 205	TO-1470-I
Renault 5 GTI	TO-9456-G



**Tolcar S.A.**  
C. MADRID-TOLEDO, Km. 63,8  
TEL. 35 32 50



## Talleres Sánchez García, S.A.

Concesionario Oficial FORD  
AUTOMOVILES - RECAMBIOS - SERVICIOS

C/ Duque de Ahumada, 12 - Teléfonos 22 14 99 - 22 08 46  
45005 TOLEDO

Ford Fiesta M-6875-IT.  
Ford Fiesta M-6482-IT.  
Ford Fiesta M-9659-IT.  
Ford Escort M-6897-IM.  
Ford Escort M-6939-IM.

Ford Escort M-5891-IT.  
Ford Escort M-2141-IY.  
Ford Sierra M-7965-IN.  
Ford Sierra M-8138-IN.  
Ford Sierra M-3833-IP.

# TECNIWORK

ANTENAS PARABOLICAS  
VIDEO PROYECTORES

Galería Comercial, 118  
Tfno. 21 57 75  
TOLEDO

C/ Constitución  
Tfnos.: 36 06 69 - 36 06 11  
MAGAN (Toledo)



## RECAMBIOS JURADO

Recambios  
y accesorios  
del automóvil  
en general

Paseo de la Rosa, 118  
Telef. 21 68 48  
45006 TOLEDO



# LE OFRECEMOS *en sus compras,*

## ACADEMIAS

**MUSICA MARTIN CODAX.** Plaza de San Agustín, 1-3º. Telf. 21 37 54.

**CEI.** Reyes Católicos, 10 (Junto a Puerta del Cambrón). Teléfono 22 20 44.

**PASOS.** Colombia, 10. Telf. 21 69 39.

**INTERLANG.** Plaza Padre Juan de Mariana, 3-2º. (Junto a Hacienda). Teléfono 21 43 69.

**CEIM.** Centro Comercial Buenavista. Módulo 3 - Planta Baja. Teléfono 21 62 21.

**ANGLO CENTRE.** Plaza de San Vicente, 4, Calle Escalona, 4. Teléfonos: 22 20 67 y 22 71 71.

**THOMPSON.** Sillería, 1. Tfno. 21 46 23.

## ACCESORIOS AUTOMOVILES-PINTURA

**DOMA, S.A.** Plaza de Cuba, 5. Telf. 22 63 97.

## AHORRO

**CAJA DE TOLEDO.** Central: C/Ocaña. Tfno.: 22 70 50.

## ALQUILER DE COCHES

**AVIS.** Galería Comercial El Miradero. Local 117. Teléfono: 21 45 35.

## ALUMINIOS

**ALUMINIOS DEL POLIGONO.** Valdecaveros, 7. Teléfono: 21 45 35.

## ANTENAS PARABOLICAS

**TECNIWORK.** Galería Comercial, 118. Tfno.: 21 57 75.

## ARTES GRAFICAS

**CASTILLA-LA MANCHA.** Carreteros, 5. Tfno.: 21 59 21.

## AUTOMOVILES

**TOLEDAUTO.** Teléfono 35 33 00.

**MARIN.** Avda. Madrid, 25. Telf. 22 11 09.

**TOLCAR.** Teléfono 35 32 50.

**TALLERES SANCHEZ GARCIA.** Duque de Ahumada, 12. Tfno.: 22 14 99.

**MOISES ALONSO.** Ctra. Madrid-Toledo, Km. 63,300. Telf. 35 32 41.

**HNOS. GARCIA.** Plaza del Río, 12 (Azucaica). Telf. 22 12 03.

## AZULEJOS

**SUMINISTROS ALVAREZ.** Torviscal, 2. Telf. 23 04 50.

## BARES

**MESON DON JAMON.** Alfileritos, 4.

**LA CEDA ANDALUZA.** Méjico, 11. Telf.: 21 44 19.

**NUDOS.** C/ Talavera, 4. Telf.: 22 50 45.

**EL TELON.** Sta. Bárbara, 2. Telf.: 22 35 62.

**TOLEDO.** Plaza de Zocodover, 13. Tf.: 22 10 46.

**LOS MONTEROS.** Plaza P. Juan de Mariana, 3. Telf.: 22 12 56.

**EL CASINO.** Plaza de la Magdalena, 1.

**MESON "Corral de Don Diego".** Corral de Don Diego, 5. Teléfono: 21 65 50.

**EL CORRALITO.** Corral de Don Diego, 10. Tfno.: 21 50 24.

## BOUTIQUES

**ARCOS.** Avda. de Barber, 16. Telf. 22 74 61.

**CHEY.** Argentina, 3. Dpdo. Telf.: 22 55 62.

**VIMODA.** Méjico, 4. Telf. 21 59 24.

**PIMPINELA.** Azacanes, 22. Telf. 21 12 76.

**RUTH.** General Villalba, 8. Telf. 21 55 26.

**ISABEL MOTA.** Cuesta del Alcázar, 4. Tfno: 21 59 98.

**AZABACHE.** Travesía de Colombia, 4.

**VICENTE GIL.** Zocodover, 6-1º. Teléfono: 21 13 42.

**ARAÑA.** Méjico, 8.

**MODAS EL CLAVEL.** Lisboa, 8 y 10. Telf. 22 81 81.

## CAFETERIA

**CANARIAS.** Canarias, 5.

**MARIA CRISTINA.** Marqués de Mendigorria, 1. Teléfono: 21 26 01.

**ESTACION DE AUTOBUSES.** Avda. de Castilla-La Mancha, s/n. Teléfono: 21 67 23.

**LAS TENDILLAS.** Junto al Golosón. Tfno.: 21 43 60.

## CALEFACCION-FONTANERIA

**FONCAMO.** Marches, 65. Telf. 23 21 39.

## CALZADOS

**MARTA PLAZA.** Tornerías, 4. Telf. 21 25 11.

**KLAUS.** Avda. de la Reconquista, 4. Tfno: 21 65 53.

**ANGELES MORENO.** Avda. de América, 1 (América, 3). Telf. 21 66 13.

## CARNES

**LA BOUTIQUE DE LA CARNE.** Puestos 18 y 19. Mercado de Abastos. Plaza Mayor.

## CENTRO MEDICO DIETISTA

**EUROPA SALUD.** Centro Comercial Buenavista, 1º Planta, puerta 11. Telf. 23 29 25.

## COCEDERO DE MARISCOS

**MERCA-HONDA.** Valdelospozos, s/n. TI.: 23 00 58.

## COMERCIALES

**COMERCIAL GALAN.** Polígono Industrial. Telf. 23 04 71.

## COMISOS-MUSICA

**BAZAR CANARIAS.** Hombre de Palo, 15. Tf. 21 60 95.

**GRAN BAZAR.** Chapinería (esquina Cuatro Calles).

## CONSTRUCCIONES

**ASTILLEROS.** Carreteros, 5. Telf. 21 15 35.

## CRISTALERIAS

**HNOS. CABAÑAS.** Valdecelada, 3. Telf. 23 22 17.

## CHAPA Y PINTURA

**PINTURAS HIDALGO.** C/. Azacanes, 23. Telf. 22 04 74.

## DECESOS

**JOSE MARIA SAN ROMAN.** Cervantes, 4-2. Telf. 22 21 86.

**NUEVA FUNERARIA.** Vega de Safont, s/n. Telf. 22 52 55.

## DECORACION

**ALVAREZ.** Ctra. Madrid-Toledo, Km. 61,500. Telf. 35 86 11.

## DEPORTES

**UNION SPORT.** Bolivia, 4. Teléfono 22 06 08.

## DESGUACES

**HERMANOS GARCIA.** Plaza del Río, 12 (Azucaica). Teléfono: 22 12 03.

## ELECTRODOMESTICOS

**SONIA.** Perala, 49. Telf. 22 17 89.

## FERRETERIA

**FERROHOGAR.** Potosí, 21. Telf.: 22 37 21.

**LAS TORRES.** Fuentebrada, 2 (Polígono). Tfno. 23 01 79.

**LA ROSA.** Paseo de la Rosa, 12. Telf. 22 05 75.

## FLORES-JARDINES

**MARAVILLA.** Cuesta del Aguila, 11. Telf. 22 11 89. Pza. de las Tendillas, 3. Tfno.: 22 24 44.

**EL TAJO.** Carretera Toledo-Madrid por Mocejón. Finca "El Cercado" Azucaica. Teléfonos: (925) 22 16 70, (91) 254 72 30.

**EL POLIGONO.** Valdemarias, 34. Telf.: 23 04 33.

**PALOMA.** Colombia, 15. Telf. 21 47 61.

## FOTOCOPIAS

**COPIMAT.** Centro Comercial Miradero. Tfno.: 22 54 13.

## FOTOGRAFIA

**FOTO CINE MIGUEL ANGEL.** Martín Gamero, 12. Telf. 21 18 03.

**FOTO-ESTUDIO SANTA BARBARA.** Travesía del Arroyo, 5. Teléfono: 21 62 65.

**BAZAR CANARIAS.** C/ Hombre de Palo, 15. Tfno.: 21 60 95.

**FOTO ESTUDIO DILO'S.** Centro Comercial Buenavista. Teléfonos: 21 69 48 y 22 29 93.

## FRIO

**INDUSTRIAL FRIO TOLEDO, S.A.** Galería Comercial "El Miradero". Local 206. Teléfono 22 48 04.

## GRUAS

**BONILLA.** Servicio Permanente. Tfnos: 23 11 75 - 23 12 19.

## HERBOLARIO

**LA CATEDRAL.** C/ Chapinería, 7. Tfno. 21 42 09.

**ENCARNACION DARRIBA.** Pº Mimbres, s/n. Tfno.: 23 23 05.

en sus diversiones,  
en sus ratos libres...

### HOGAR

NODAL. Comercio, 38. Telf. 22 25 95.

### HOTELES

HOTEL MARIA CRISTINA. Marqués de Mendigorría, 1. Telf. 21 32 02.

### HORCHATERIA

KATALINO. Teléfono 22 00 44.

### INMUÉBLES

CARRASCO. Plata, 10. Telf. 22 22 69.

### INSTRUM: MUSICALES

LA BUENA MUSICA. Chapinería, 15. Tf.: 21 10 07.  
FORMA MUSICAL. Uruguay, 8. Telf. 21 68 21.

### JUGUETES Y REGALOS

AZAHARA. Valencia, 2. Tfno.: 21 66 40.

### MAQUINARIAS

LA ROSA. Paseo de la Rosa, 20. Telf. 22 56 59.  
MAINTO. Avda. General Villalba, 34. Telf. 22 07 61.

### MUEBLES DE OFICINA

SISTEMAS DIAZ. Avda. Boladiez, 153 (Polígono).  
Tfno.: 23 07 60.

### NOVIAS

LUNA NOVIAS. Lisboa, 5.  
PRONOVIAS. (Modas El Clavel). Lisboa, 8 y 10. Telf. 22 81 81.

### OPOSICIONES

C.E.I.M. Centro Comercial Buenavista. Mod-3. Tfno.: 21 62 21.  
CEI. Reyes Católicos, 10 (Junto a Puerta del Cambrón). Teléfono: 22 20 44.

### PAPELERIA

ESTUDIO-19. Sillería, 19. Teléfono: 21 50 20.

### PARA BAILAR

MASCARA. G. Comercial del Miradero. Telf. 21 36 24.  
MARIA CRISTINA. Marqués de Mendigorría, 1. Telf. 21 36 36.  
WONDER. Arroyo Alto Polán (Toledo).

### PELETERIAS

GARCIPIEL. Trinidad, 16. Telf. 22 97 12.  
RODIEBE. Galería Martín Gamero, 13. 2º dcha. Teléfono: 21 58 27.

### PELUQUEROS Y ESTETICA

COQUETA. Barrio Rey, 8. Teléfono: 22 86 02.  
FELIX. Avda. de América, 1. Teléfono: 22 67 60.  
ELA. Avda. de América, 1. Teléfono: 22 67 60.  
TER. Barrio Rey, 9. Teléfono: 22 39 12.  
EUGENIO. Avda. de América, 3. Teléfono: 21 10 25.  
SIGLO XXI. Avda. de América, 1. Tfno.: 21 48 62.

### PINTURA EN GENERAL

PINTURAS HIDALGO. C/. Azacanes, 23. Telf. 22 04 74.

### PUBLICIDAD

AL PUNTO. Carreteros, 5. Teléfono: 21 59 22.

### PUERTAS

BALLESTEROS. C/ Guadarrama, s/n. Polígono Industrial. Telf. 23 00 06.

TALLERES MOHER. Camino del Carrizal (Burguillos). Telf. 39 30 56.

### RECAMBIOS

JURADO. Paseo de la Rosa, 118. Tfno.: 21 68 48.

### RESTAURANTES

ASADOR ADOLFO. Granada, 6. Telf. 22 73 21.  
EL ABSIDE. Marqués de Mendigorría, 1. Telf. 21 32 02.  
LA BOTICA. Zocodover, 13. Telf. 22 55 57.  
LA CATEDRAL. Nuncio Viejo, 1. Telf. 22 42 44.  
LA MONTERIA. Ctra. Madrid, 42. Tf. 22 03 27.  
LOS MONTEROS. Plaza P. Juan de Mariana, 3. Telf. 22 12 56.  
EL CASINO. Pza. de la Magdalena, 11. Telf. 21 59 99.  
RESTAURANTE EL TELON. Avda. Santa Bárbara, 2. Telf. 22 35 62.  
ESTACION DE AUTOBUS. Avda. Castilla- La Mancha, s/n. Teléfono: 21 67 23.  
LA LIMONA. Aljibes, 4 (Junto a la Diputación). Tfno.: 21 69 50/51.  
OLREY. Ctra. Madrid-Toledo. Km. 61. Teléfono 35 84 01. Ollas del Rey (Toledo).  
EL CORZO. C/. Mimbre Local 13. Telf. 23 29 14.  
EL CALIFA. Ctra. Mocejón-Azucaica.

### RIEGOS, MAQUINARIAS Y PISCINAS

H<sub>2</sub>O. Aragón, 12. Tfno. 21 52 51.

### SEGUROS

LA PATRIA HISPANA. Cordonerías, 16. Telf. 21 07 47.

FINISTERRE. Calle Cervantes, 4-2. Telf. 22 21 86.

### TALLERES

GALAN. Desamparados, 2. Telf. 22 59 20.  
CITROËN AUTO MOTOR. Valcavero, 14. (Polígono). Teléfono: 23 09 39.  
BONILLA. Valdecarza, 14 (Polígono). Teléfono: 23 11 75.  
PEUGEOT-TALBOT. BONILLA. Valdecarza, 14 (Polígono). Teléfono 23 11 75.

### TEXTIL

SAMARANCH. C/ Alberche, 23 10 64. C/ Brudeos, 8, 21 06 44. C/ Comercio, 20, 21 44 55.

### TINTORERIA

LA BLANCA PALOMA. En el Polígono Industrial. Avda. de Boladiez, 1. Telf. 23 07 12.

### TRADUCT. E INTERPRETES

CEIM. Centro Comercial Buenavista. Módulo-3. Tfno.: 21 62 21.  
INTERLANG. Plaza Padre Juan de Mariana, 3-2º (Junto a Hacienda). Teléfono: 21 43 69.

### VIAJES

CASTILLA-LA MANCHA. Galería Comercial El Miradero. Teléfono 21 07 50.

### VIDEO

PEDRO CRIADO. Martínez Simancas, 4. Teléfono: 22 95 38.



## LA BOUTIQUE DE LA CARNE



ESPECIALIDAD

RECETAS  
PREPARADOS  
ENCARGOS  
VENAO



COCHINILLO  
CARNES BLANCAS  
CORDEROS  
MANCHEGOS

Mercado Abastos  
Puestos 18-19 (Plaza)

Teléfono 22 01 92  
TOLEDO

SOMOS PROFESIONALES

SERVICIO PERMANENTE  
TRASLADOS



## NUEVA FUNERARIA

Teléf. (925) 22 52 55

Vega Safont, s/n. TOLEDO

# TRANSPORTES PÚBLICOS

## UNION SPORT

NUEVAS IDEAS PARA EL DEPORTE.

PENSANDO EN EL DEPORTISTA

C/ Bolivia, 4. TOLEDO  
Telf. 22 06 08



Alquiler de coches y furgonetas sin conductor

Centro Comercial el Miradero, 117  
Teléfono: 21 45 35  
TOLEDO



MECANICA, CHAPA Y PINTURA AL HORNO. TRABAJAMOS TODAS LAS COMPAÑIAS

C/ Desamparados, 2. Telf. 21 09 43  
Part. 22 59 20 - TOLEDO



MODA Y COMPLEMENTOS

Cuesta del Alcázar, 4  
Telf.: 21.59.98  
45001 Toledo



REPROGRAFAS - FOTOCOPIAS  
PLANOS - PAPELERIA  
PROYECTOS - ENCUADERNACION

Centro Comercial El Miradero  
Local 123 - Tfno. 22 54 13-TOLEDO



construcciones  
ASTILLEROS

CONSTRUCCIONES EN GENERAL

Edificaciones, pavimentos deportivos, césped, piscinas, revestimientos, reformas.

Carreteros, 5. Tfno. 21 15 35  
TOLEDO

## RENFE TOLEDO-MADRID-TOLEDO Vía Aranjuez

TOLEDO-MADRID ATOCHA MADRID ATOCHA-TOLEDO

Salidas		Llegadas		Salidas		Llegadas	
6,25	Cercanías	7,56	(3) 7,15	Interurbano	8,45		
(1) 7,55	Electrotren	9,04	8,15	Cercanías	9,47		
(a) 8,55	Cercanías	10,22	9,50	"	11,16		
10,25	"	11,53	11,15	"	12,34		
12,35	"	13,58	14,05	"	15,25		
13,40	"	15,03	15,15	"	16,38		
15,30	"	16,59	16,45	"	18,13		
(2) 16,10	Ter	17,49	18,10	"	19,36		
17,05	Cercanías	18,34	19,40	"	21,02		
18,20	"	19,33	(4) 20,03	Electrotren	21,22		
20,30	"	22,04	20,45	Cercanías	22,07		
22,10	"	23,36					

- (1). Continúa en Zaragoza (lleg. 13,17) con paradas en Nuevos Ministerios y Chamartín (lleg. 9,17). Circula diario excepto domingos.  
(a). Transbordo en Castillejo-Añoover. Circula de lunes a viernes excepto festivos.  
(2). Ter con destino Cuenca (lleg. 18,09). Circula laborables excepto sábados.  
(3). Transbordo en Aranjuez con tren procedente de Cuenca (sal. 6,15). Circula laborables excepto sábados.  
(4). Procede de Zaragoza (sal. 15,45). Circula diario excepto sábados.

## CONTINENTAL-AUTO Y Empresa GALIANO TOLEDO - MADRID

SALIDAS DE MADRID				SALIDAS DE TOLEDO			
DIAS LABORABLES		DOMINGOS Y FEST.		DIAS LABORABLES		DOMINGOS Y FEST.	
6,30	12	17,30	8,30	14	19,30	6,30	12
7	12,30	18	9	14,30	20	7,00	12,30
7,30	13	18,30	9,30	15	20,30	7,30	13
8	13,30	19	10	15,30	21	8	13,30
8,30	14	19,30	10,30	16	21,30	8,30	14
9	14,30	20	11	16,30	22	9	14,30
9,30	15	20,30	11,30	17	22,30	9,30	15
10	15,30	21	12	17,30	23	10	15,30
10,30	16	21,30	12,30	18	24	10,30	16
11	16,30	22	13	18,30		11	16,30
11,30	17		13,30	19		11,30	17

### HORARIOS DE LA LINEA TOLEDO-TALAVERA Y VICEVERSA DE LUNES A JUEVES

TOLEDO-TALAVERA			TALAVERA-TOLEDO		
7,15	horas	Maqueda	7,00	horas	Maqueda
9,00	horas	Alcabón	9,15	horas	Alcabón
12,00	horas	Maqueda	12,00	horas	Maqueda
14,00	horas	Maqueda	16,00	horas	Maqueda
19,00	horas	Alcabón	17,30	horas	Alcabón
VIERNES Y VESPERAS DE FESTIVO					
7,15	horas	Maqueda	6,30	horas	Alcabón
9,00	horas	Alcabón	7,00	horas	Maqueda
12,00	horas	Maqueda	9,15	horas	Alcabón
14,00	horas	Maqueda	12,00	horas	Maqueda
15,15	horas	Alcabón	16,00	horas	Maqueda
16,00	horas	Maqueda	19,30	horas	Alcabón
21,00	horas	Alcabón			
SABADOS, DOMINGOS Y FESTIVOS					
10,30	horas	Maqueda	9,00	horas	Maqueda
22,00	horas	Maqueda	20,00	horas	Maqueda

## AUTOCARES RUBIO

Estación de Autocares. Teléfono 22 50 83.

**LINEAS:**  
 -Toledo-Villacañas-Quintanar: 11, 14 y 18 horas. Domingos y festivos, 18 horas.  
 -Quintanar-Toledo: 7, 10 y 13 horas. Sábados, 7 y 13 horas. Domingo y festivos, 13 horas.  
 -Toledo-Villacañas-Corral de Almaguer-Tarancón: 13,45 horas.  
 -Toledo-Corral de Almaguer-V. de Alcardete: 17,45 horas. Sábados, 14,00 horas.  
 -Mora-Toledo: 6,45, 8, 9, 11,15, 12, 14 y 15,30 horas. Sábados: 8, 12 y 14 horas.  
 -Toledo-Mora: 11, 12, 14, 16,30, 18 y 19,15. Sábados: 11, 14 y 18 horas.

## AUTOBUSES SAMAR, S.A.

SALIDAS DE TOLEDO:

-A San Pablo: Lunes a sábados. 11,00-14,00 (excepto sábados), 14,30 (sólo sábados), 17,00 (sólo sábados), 17,45 (excepto sábados), 18,30 (sólo viernes), 18,45 (excepto viernes y sábados). Domingos y festivos 9,30 y 23,00 (hasta Ventas).

-A Madridejos: Lunes a sábados. 11,00-13,30-14,00 (hasta Los Yébenes)-14,30 (excepto sábados)-17,30-18,45. Domingos y festivos 8,50 (hasta Urda)-17,30.

-A Urda: 17,30 (laborables y festivos).  
 -A Añoover-Cobeja: Lunes a sábados. 11,00-13,30-17,00 (excepto sábado). Domingos y festivos 17,30.

-A Seseña: 17,00 (lunes a viernes)-14,30 (sábados).

-A Los Navalucillos y Los Navalucillos: Lunes a viernes. 9,30-12,00 (hasta Navahermosa)-14,00 (hasta Navahermosa)-17,15-19,00 (hasta Navahermosa)-20,30. Sábados 9,30-14,30-17,00-20,30. Domingos 9,30-23,00.

-A San Martín de Montalbán: 17,15 (lunes a viernes), 17,00 (sábados), 9,30 (festivos), 14,00 (martes).

-A El Toboso: 18,00 (lunes a viernes)-11,30 (hasta La Guardia)-13,30 (sábados). Enlace con Quero, Miguel Esteban, El Toboso, con Madridejos).

REGRESO A TOLEDO:

-San Pablo: 6,00 (lunes a viernes)-7,30 (lunes a domingos)-13,30 (lunes a sábados)-15,45 (lunes a viernes). Festivos y domingos, 7,30 y 18,30.

-Madridejos: Lunes a viernes 6,00-6,45 (también sábados)-13,30 (incluso sábados y domingos)-15,30. Domingos y festivos 7,45-13,30.

-Urda: 7,00 (lunes a viernes)-8,00 (sábados)-7,45 (domingos).

-Cobeja: Lunes a viernes 7,30-13,30-15,00. Sábados 7,30-13,00. Domingos 14,00.

-Seseña: 6,45 (lunes a sábados).

-Los Navalucillos: 6,45 (lunes a domingos)-13,45 (lunes a sábados)-17,15 (lunes a domingos). Se retrasa media hora en invierno).

-San Martín: 7,15 (lunes a domingos)-18,15 (sólo domingos veranos)-17,45 (sólo domingos invierno).

-El Toboso: 5,45 (lunes a sábado)-13,30 (lunes a viernes).

-Ciudad Real-Toledo: Lunes a domingos: 5,45.

-Toledo-Ciudad Real: Lunes a sábados: 17,00. Domingos: 9,30-23,00.

-Almadén-Puertollano-Toledo-Madrid: Lunes a domingos: 6,00.

-Madrid-Toledo-Puertollano-Almadén: Lunes a domingos: 14,15. Salidas de Toledo: 15,15.

## TAXIS

-PALOMAREJOS. Tfno. 22 16 98.  
 -ESTACION. Tfno. 22 16 99.  
 -VEGA ALTA. Tfno. 22 16 96.  
 -CUESTA CARLOS V. Tfno. 22 23 96.

## \* HOBBYLANDIA INFORMATICA \*

DISTRIBUIDOR OFICIAL  
HYUNDAI Computer

- \* COMPATIBLES HYUNDAI
- \* IMPRESORAS HYUNDAI
- \* TERMINALES PUNTO DE VENTA
- \* REDES LOCALES
- \* SOFTWARE DE GESTION ANILLO
- \* CONSUMIBLES
- \* PERIFERICOS Y ACCESORIOS
- \* INFORMATIZACION
- \* SERVICIO TECNICO OFICIAL HYUNDAI \*

## PROMOCION ESPECIAL INFORMAT-89

Ordenador HYUNDAI Súper 16 T-E 30 MB  
 Monitor HYUNDAI Fósforo Blanco  
 Teclado expandido 102 teclas  
 Impresora HYUNDAI 180 C.P.S.  
 Mesa Ordenador de madera

232.000 ptas. (+I.V.A.)

\* PROMOCION LIMITADA

C/. FUENTEBRADA, 7 - TELEFONO 23 19 46 FAX 23 25 39  
 POLIGONO INDUSTRIAL (TOLEDO)

PREPARAMOS  
OPCIONES PARA  
FUNCIONARIOS

CON SERVICIO  
DE CAFETERIA

## CENTRO DE ESTUDIOS SUPERIORES DE INFORMATICA Y EMPRESA DE TOLEDO

ESTUDIOS A IMPARTIR:

- Programación de Aplicaciones.
- Cursillos BASIC adultos.
- Programación de Sistemas.
- Cursillos BASIC niños.
- Análisis (Master).
- Inglés comercial.
- IVA informativo.
- Introducción Microprocesadores.
- Diseño asistido por ordenador.
- Contabilidad y Estadística con soporte informático.
- Organización y administración de empresas con soporte informático.
- Paquetes de usuario (dBASE, LOTUS, OPENACCES, TRAT. TEXTOS, ETC.).

TITULOS HOMOLOGADOS M.E.C. B.O.E. 23/12/82  
 I.N.E.M. CENSO 3160

Nueva sede en: Reyes Católicos, 10. (Junto a Puerta del Cambrón).  
 Telf.: 22 20 44 - Apdo. 486 - 45002 TOLEDO

TELEFONOS DE INTERES



**URGENCIAS**

BOMBEROS 22 60 80.  
 CASA DE SOCORRO 22 81 57.  
 AMBULATORIO DE LA SEGURIDAD SOCIAL 22 55 00.  
 GUARDIA CIVIL: 22 11 00.  
 COMISARIA DE POLICIA: 21 34 00.  
 POLICIA MUNICIPAL: 22 45 12.  
 PROTECCION CIVIL: 22 60 50.  
 AMBULANCIAS CRUZ ROJA: 22 22 22.  
 AMBULANCIAS DE LA SEGURIDAD SOCIAL: 22 55 00.  
 AMBULANCIAS FINISTERRE: 22 15 22 / 22 37 73.  
 OXIGENO MEDICINAL (OITOA): 22 87 04 - 22 87 08.

**OTROS SERVICIOS DE INTERES.**

AGUA: 22 32 86.  
 RENFE: 22 30 99.  
 ESTACION DE AUTOBUSES: 21 58 50.  
 TELEGRAMAS POR TELEFONO: 22 20 00.  
 AYUDA EN CARRETERA: 91-742 12 13.  
 TELE-RUTA: 91-441 72 22.

**JUNTA DE COMUNIDADES DE CASTILLA-LA MANCHA**

PRESIDENCIA. Palacio de Fuensalida.  
 Plaza del Conde, 2. Teléf. 22 45 00.

**DELEGACION DE GOBIERNO EN CASTILLA-LA MANCHA Y GOBIERNO CIVIL**

Plaza de Zocodover, s/n. Teléf. 22 60 50.

**AYUNTAMIENTO**

Plaza del Ayuntamiento, 1. Teléf. 22 28 00.

**DIPUTACION**

Plaza de la Merced, 1. Teléf. 22 52 00.



SU CENTRO EN FOTOCOPIAS

**COPISTERIA CANGURO'S**

**Autoservicio de Fotocopias**

- Offset en el acto
- Reproducción de planos
- Plastificado documentos
- Carpetería
- Fotocopias
- Tramas LETRASET
- Papelería técnica

Núñez de Arce, 14 Covarrubias, 20  
 Teléf.: 21 04 60 Teléf.: 21 40 48

TOLEDO

**Museos**

**Monumentos y Museos de Toledo**

1.- HOSPITAL TAVERA.- Tif.: 22 04 51. Precio 150 ptas. (privado). IGLESIA DE SAN JUAN BAUTISTA. (Panteón de la familia Ducal de Medinaceli). Precio: 100 ptas. (privado). Horario: 10,30 a 13,30 = 15,30 a 18,00.  
 5.- IGLESIA DE SAN JUAN DE LOS REYES.- Tif.: 22 38 02. Precio: 75 ptas. (privado). Horario: 10,00 a 14,00 = 15,30 a 18,00; en verano: 15,30 a 19,00.  
 6.- SINAGOGA DE SANTA MARIA LA BLANCA.- Tif.: 22 84 29. Precio: 50 ptas. (privado). Horario: 10,00 a 14,00 = 15,30 a 18,00; en verano: 15,30 a 19,00.  
 7.- SINAGOGA DEL TRANSITO Y MUSEO SEFARDI.- Tif. 22 36 65. Precio: 200 ptas. (estatal). Horario: 10,00 a 14,00 = 16,00 a 18,00. CERRADO DOMINGOS TARDE Y LUNES TODO EL DIA.  
 8.- CASA Y MUSEO DEL GRECO.- Tif.: 22 40 46. Precio: 200 ptas. (estatal). Horario: 10,00 a 14,00 = 16,00 a 18,00. CERRADO DOMINGOS TARDE Y LUNES TODO EL DIA.  
 9.- IGLESIA DE SANTO TOME.- (Cuadro del Greco "Entierro del Conde de Orgaz"). Tif.: 21 02 09. Precio: 85 ptas. (privado). Horario: 10,00 a 14,00 = 15,30 a 18,00; en verano: 15,30 a 19,00.  
 10.- CATEDRAL.- Tif.: 22 22 41. Precio: 250 ptas. Nuevas salas: 50 ptas. (privado). Horario: 10,30 a 13,00 = 15,30 a 18,00; en verano: 15,30 a 19,00.

11.- MUSEO DE SANTA CRUZ.- Tif.: 22 10 36. Precio: 200 ptas. (Estatal). Horario: 10,00 a 18,30. Domingos: 10,00 a 14,00. Lunes: 10,00 a 14,00 = 16,30 a 18,30.  
 12.- ALCAZAR.- Tif.: 22 30 38. Precio: 125 ptas. (Ministerio de Defensa). Horario: 10,00 a 14,00 = 16,00 a 19,00. CERRADO LUNES TODO EL DIA.  
 16.- MUSEO VICTORIO MACHO.- (Actualmente cerrado).  
 21.- TALLER DEL MORO.- Tif.: 22 45 00. Precio: 100 ptas. (Estatal). Horario: 10,00 a 14,00 = 16,00 a 18,30. CERRADO DOMINGOS TARDE Y LUNES TODO EL DIA.  
 32.- MUSEO DE LOS CONCILIOS Y DE LA CULTURA VISIGOTICA.- Tif.: 22 78 72. Precio: 100 ptas. (Estatal). Horario: 10,00 a 14,00 = 16,00 a 18,30. CERRADO DOMINGOS TARDE Y LUNES TODO EL DIA.  
 34.- MUSEO DE ARTE CONTEMPORANEO.- Tif.: 22 78 71. Precio: 100 ptas. (Estatal). Horario: 10,00 a 14,00 = 16,00 a 18,30. CERRADO DOMINGOS TARDE Y LUNES TODO EL DIA.  
 36.- REAL MONASTERIO DE SANTO DOMINGO DE SILOS.- "EL ANTIGUO". - Tif.: 22 29 30. Precio: 100 ptas. (Privado). Horario: 11,00 a 13,30 = 16,00 a 19,00; invierno: sábados: 11,00 a 13,30 = 16,00 a 19,00. Domingos y festivos sólo por la tarde.

**HORARIO DE MISAS EN LA CIUDAD DE TOLEDO**

PRIMAVERA / VERANO

Misas Domingos y Festivos. * Misas Laborables.	VISPERA								DOMINGOS-MAÑANA							DOMINGOS-TARDE											
	5	6	8.30	7	7.30	9	8.30	9	9.30	10	10.30	11	11.30	12	12.30	13	13.15	5	6	7	7.30	8	8.30	9	9.30		
S. I. CATEDRAL																											
BUEN PASTOR																											
SAN ANDRES																											
SAN CIPRIANO																											
S. ILDEFONSO (C. Carmelitas)																											
SAN JOSE OBRERO																											
SAN JUAN DE LOS REYES																											
SAN JULIAN																											
SAN NICOLAS																											
SANTA BARBARA																											
SANTA EULALIA																											
SANTA LEOCADIA																											
STA. M. DE BENQUERENCIA																											
STA. MARIA MAGDALENA																											
SANTA TERESA (Sta. Casilda)																											
SANTA JUSTA Y RUFINA																											
SANTIAGO EL MAYOR																											
SS. JUSTO Y PASTOR																											
SANTO TOME																											
CEMENTERIO																											
CRISTO DE LA VEGA																											
ERMITA DE LA CABEZA																											
ESTACION DE F. C.																											
PP. CARMELITAS																											
PP. JESUITAS																											
SAN MIGUEL																											

⊙ Suprimida Julio y Agosto  
 ☐ Solo se celebra en Julio y Agosto

NOTA.- El horario de Misas cambia el día que cambia la hora.

**NODAL, HOGAR**

En sus establecimientos:

C/ Comercio, 38, Tfno. 22 25 18

CASA Y VESTIDO,

Avda de la Reconquista, Tfno. 22 13 49

y Espartero, 5 (Santa Bárbara), Tfno. 22 20 41.

TOLEDO



**RIEGO DE JARDINES  
MANTENIMIENTO DE PISCINAS**



Aragón, 12



*Fernando Serrano Sánchez*

Teléfono: 21 52 51

**INSTALACIONES  
FONTANERIA-CALEFACION**

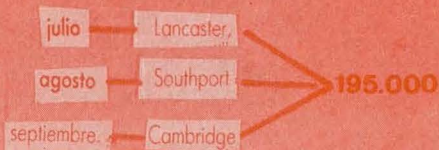


TOLEDO

**ALEMANIA**

Precio 4 semanas: 45.000 ptas.

**INGLATERRA**



telefonos: 214028, 35 87 67-Toledo-  
2017842, 44 2 2366 - Madrid - Marianne

**CENTRO MEDICO DIETISTA**



**EUROPA salud**

**SEGUN METODO CLINICA MAYO  
(EEUU)**

Centro Comercial Buenavista  
1ª planta, puerta 11

**ADELGAZAMIENTO:**

- Adelgazamos cambiando su estilo de comidas
- Tratamiento personalizado.
- Estudio de los alimentos que a Ud. le engordan.
- Pérdida aproximada del 10% de tratamiento peso al mes.

**OTRAS DIETAS:**

- Embarazo, hipercalóricas (engorde), antitabaco, colesterol, ácido úrico, estreñimiento, de protección intestinal, pobre en grasa...

**¡CONSULTENOS SU CASO SIN COMPROMISO!**  
Tfnos.: 23 29 25 - 22 16 84

# José María San Román

AMBULANCIAS Y SERVICIOS FUNERARIOS  
TRASLADOS A TODA ESPAÑA

Cervantes, 4-2°  
45001 TOLEDO

SERVICIO PERMANENTE

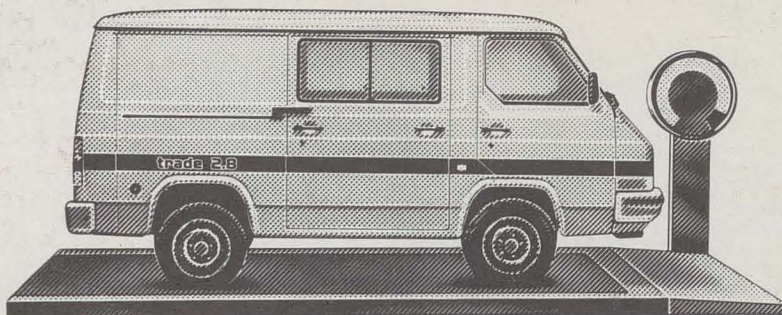
22 21 86  
Tfnos.: 22 37 73  
22 15 22

## Hay toneladas de razones para comprarse una Nissan Trade.

- Pesa el espacio
  - Pesa la calidad y el confort
  - Pesa la fiabilidad de sus motores
  - Pesa la gama (20 versiones)
  - Y pesan sus más de 600 puntos de Servicio en toda España.
- Y el precio no pesa nada.

Desde 1.778.560 P.V.P.

Trade:  
Toneladas de sentido práctico.



De venta en:

**MOISES ALONSO, S.A.**

Ctra. Madrid-Toledo, Km. 63,300

Telf.: 35 32 41

TOLEDO

## LA SEGURIDAD EN SU MANO

ACCIDENTES - CAZADORES - DECESOS - ENFERMEDAD  
INCENDIOS - MULTISEGURO FAMILIAR - PROTECCION DEL HOGAR  
RESPONSABILIDAD CIVIL - ROBO - VIDA

Cervantes, 4-2°  
Tfnos.: 22 15 22 22 21 86  
45001 TOLEDO



**FINISTERRE S.A.**