

# TOLEDO



Año XII

N.º 238

REVISTA  
DE ARTE









J. RUIZ D LYNA

CERÁMICA  
ARTÍSTICA.

TALAVERA D LA REINA

AZULEJOS, RELIEVES ESMAL-  
TADOS, CHIMENEAS, FVENTES  
Y DECORACION D JARDINES.  
ANFORAS, VAJILLAS BLASONADAS,  
PLATOS DECORATIVOS Y TODA  
CLASE D POTERIA ESTILO ANTI-  
GVO

CASA EN MADRID  
CALLE D FLORIDABLANCA 3  
FRENTE AL CONGRESO.



# Banco Central

Capital: 200.000.000 de pesetas

Domicilio social: Alcalá, 31.—MADRID

## SUCURSAL DE TOLEDO

PRÉSTAMOS Y DESCUENTOS.—APERTURA DE CUENTAS  
CORRIENTES; DEPÓSITOS; GIROS; CAMBIOS, ETC., ETC.

### Caja de Ahorros

Imposiciones desde **UNA** a **DIEZ MIL PESETAS**

Interés anual que se abona: **CUATRO POR CIENTO**

### Cajas de Alquiler

MODELOS	DIMENSIONES			PRECIOS			
	Alto.	Ancho.	Fondo.	Por un mes.	Por tres meses.	Por seis meses.	Por un año.
Núm. uno...	5	19	42	3 pesetas.	8 pesetas.	15 pesetas.	25 pesetas.
» dos...	7	24	42	4 »	11 »	20 »	35 »
» tres...	11	24	42	5 »	13 »	25 »	40 »
» cuatro.	16	24	42	6 »	16 »	30 »	45 »

## SUCURSALES

Albacete, Alicante, Almansa, Andújar, Arévalo, Avila, Barcelona, Campo de Ciptana, Ciudad Real, Córdoba, Jaén, La Roda, Lorca, Lucena, Málaga, Martos, Mora de Toledo, Murcia, Ocaña, Peñaranda, Piedrahita, Priego, Quintanar, Sigüenza, Talavera de la Reina, Toledo, Torredonjimeno, Torrijos, Trujillo, Villacañas, Villarrobledo y Yecla.



VIDRIERAS ARTÍSTICAS

MOSAICOS VENECIANOS

Para iglesias, oratorios, edificios públicos y casas particulares.

**Maumejean Hermanos.**

PASEO DE LA CASTELLANA, 64.—MADRID

Fábricas en Madrid, San Sebastián y París.

NOTA.—Con sumo gusto remitiremos a quien lo solicite, nuestros Albums, Bocetos e inmejorables referencias.

Contamos con todos los elementos para hacer a Ud. una obra verdaderamente artística.

**Mata todos los insectos el polvo insecticida "CAUBET"**

que venden las droguerías, farmacias, ultramarinos y ferreterías.

Pedir las marcas de fama mundial LA MONTENEGRINE, caja-fuelle, y L'ECLAIR, bote-pulverizador.

Antonio Caubet, Sociedad Anónima.—Apartado, 522-BARCELONA

## SERVICIOS DE LA COMPAÑÍA TRASATLÁNTICA

LINEA DE CUBA-MEJICO.—Servicio mensual saliendo de Bilbao el 16, de Santander el 19, de Gijón el 20, de Coruña el 21 para Habana, Veracruz y Tampico. Salidas de Veracruz el 16 y de Habana el 20 de cada mes, para Coruña, Gijón y Santander.

LINEA A PUERTO RICO, CUBA, VENEZUELA-COLOMBIA Y PACIFICO.—Servicio mensual saliendo de Barcelona el día 10, de Valencia el 11, de Málaga el 13 y de Cádiz el 15, para Las Palmas, Santa Cruz de Tenerife, Santa Cruz de la Palma, Puerto Rico, Habana, La Guayra, Puerto Cabello, Curaçao, Sabanilla, Colón y por el Canal de Panamá para Guayaquil, Callao, Mollendo, Arica, Iquique, Antofagasta y Valparaíso.

LINEA A FILIPINAS Y PUERTOS DE CHINA Y JAPON.—Siete expediciones al año saliendo los buques de Coruña para Vigo, Lisboa, Cádiz, Cartagena, Valencia, Barcelona, Port Said, Suez, Colombo, Singapore, Manila, Hong-Kong, Shanghai, Nagasaki, Kobe y Yokohama.

LINEA A LA ARGENTINA.—Servicio mensual saliendo de Barcelona el día 4, de Málaga el 5 y de Cádiz el 7, para Santa Cruz de Tenerife, Montevideo y Buenos Aires.

Coincidiendo con la salida de dicho vapor, llega a Cádiz otro que sale de Bilbao y Santander el día último de cada mes, de Coruña el día 1, de Villagarcía el 2 y de Vigo el 3, con pasaje y carga para la Argentina.

LINEA A NEW-YORK, CUBA Y MEJICO.—Servicio mensual saliendo de Barcelona el día 25, de Valencia el 26, de Málaga el 28 y de Cádiz el 30 para New-York, Habana y Veracruz.

LINEA A FERNANDO POO.—Servicio mensual saliendo de Barcelona el día 15 para Valencia, Alicante, Cádiz, Las Palmas, Santa Cruz de Tenerife, Santa Cruz de la Palma, demás escalas intermedias y Fernando Póo.

Este servicio tiene enlace en Cádiz con otro vapor de la Compañía que admite carga y pasaje de los puertos del Norte y Noroeste de España para todos los de escala de esta línea.

**AVISOS IMPORTANTES.**—Rebajas a familias y en pasajes de ida y vuelta.—Precios convencionales por camarotes especiales.—Los vapores tienen instalada la telegrafía sin hilos y aparatos para señales submarinas, estando dotados de los más modernos adelantos, tanto para la seguridad de los viajeros como para su confort y agrado.—Todos los vapores tienen Médico y Capellán.—Las comodidades y trato de que disfruta el pasaje de tercera, se mantienen a la altura tradicional de la Compañía.—Rebajas en los fletes de exportación.—La Compañía hace rebajas de 30% en los fletes de determinados artículos, de acuerdo con las vigentes disposiciones para el Servicio de Comunicaciones Marítimas.

**SERVICIOS COMERCIALES.**—La Sección que para estos servicios tiene establecida la Compañía, se encargará del transporte y exhibición en Ultramar de los Muestrarios que le sean entregados a dicho objeto y de la colocación de los artículos, cuya venta, como ensayo, deseen hacer los exportadores.



# Conservas ULEETA

Logroño

Vinos y Coñac  **OSBORNE**

CASA FUNDADA EN 1772

Especialidades: Amontillado. Fino. Fino Quinta. Coquinero.

PUERTO DE SANTA MARÍA

**CENTRALES ELÉCTRICAS || SALTOS DE AGUA**

Líneas de alta y baja tensión

Instalación de FABRICAS Y TALLERES

Establecimiento de INDUSTRIAS ESPECIALES

Garantizamos el perfecto funcionamiento, encargándonos de las solicitudes y concesiones del Estado que sean necesarias :-: Contamos con personal técnico especializado para los diferentes casos :-: Rapidez y economía

**PROYECTOS Y PRESUPUESTOS GRATIS**

Escribir solicitándolos a la Sociedad Española de Montajes Industriales

P. Artiñano y C.<sup>la</sup> INGENIEROS (S. en C.)

Núñez de Balboa, 16. - MADRID

EL MEJOR  
POSTRE



Queso de Mazapán Camarasa



# Aibo

La casa que mejor fabrica conservas

# Aibo

No deje de probar sus escabeches  
de bonito, atún, chicharro,  
: : : verdel, etc., etc. : : :

Superan a los de la competencia en calidad y peso.

Dirija los pedidos a SANTOÑA (Santander)

## CALZADOS PELAEZ

SON LOS MEJORES Y MÁS BARATOS  
Clavel, 2. - MADRID

### CENTRO DEL TURISMO

Delegación oficial de la Comisaría Regia del Turismo subvencionado por el Excmo. Ayuntamiento  
Zocodover, 25.—Teléfono 526.—TOLEDO

LOS SEÑORES TOURISTAS DEBEN VISITAR ESTE CENTRO DONDE ENCONTRARÁN AMPLIA Y GRATUITA INFORMACIÓN

## Viuda de ALEJANDRO MANTEROLA

ALMACEN DE TEJIDOS

TALAVERA DE LA REINA

## MARTÍNEZ HERRERA

GRANADA

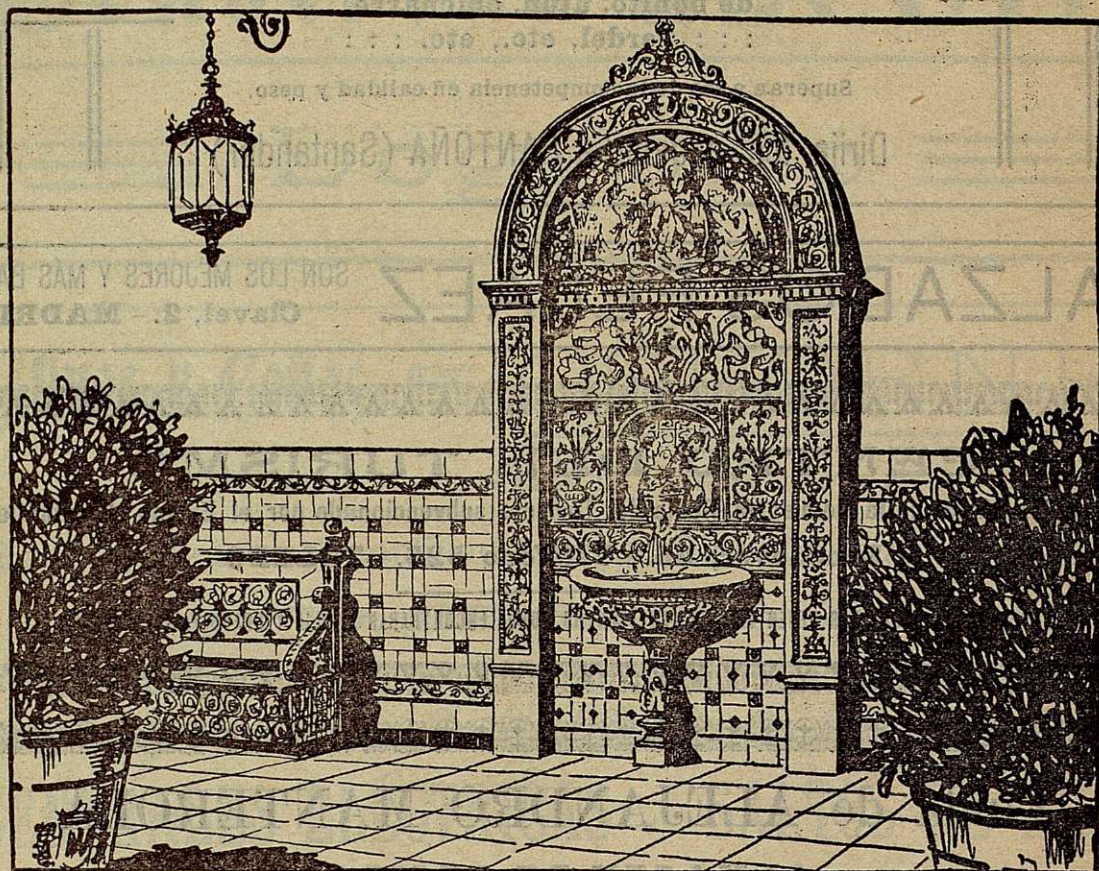
Grandes talleres, especializados en el mueble de arte español.

## La casa más importante de España

A solicitud, enviamos nuestro folleto descriptivo

Exportación a todos los países





CERAMICA, AZULEJOS,  
PAVIMENTOS, HIERROS ARTISTICOS  
**CASA GONZALEZ**  
ANTES CARLOS GONZALEZ y HERMANO:  
MADRID (GRAN VIA 14) SEVILLA (TETVAN 25)  
HUELVA, MALAGA, CORDOBA +





DEL TOLEDO-ÚNICO

DEL GRAN TOLEDO

## FIESTAS DE ARTE Y DE FE



SE ha celebrado la solemne conmemoración de la fausta fecha, en que aquel gran Rey D. Fernando III el Santo y su ilustre arzobispo D. Rodrigo Jiménez de Rada, en 1226, colocaron la primera piedra —con aquella admirable frase, convertida en realidad después, “hagamos un templo tal que las generaciones sucesivas nos tengan por locos”— de la actual Catedral, sobre el mismo lugar donde estuvo el primer templo católico español, fundado en el año '93 por el invicto San Eugenio.

La ciudad toledana, todo fe por ser todo arte, ha celebrado esta efeméride grandiosa y singular, con la gran solemnidad que merecía; y a Toledo se ha unido toda la nación española, interesada y entusiásticamente, en estas hermosas fiestas de arte y de fe, más sublimes, más excelsas por celebrarse en marco tal: en Toledo, en el Toledo único, y en la Primada de las Catedrales españolas.

Motivo principal de este VII Centenario, ha sido el gran Congreso Eucarístico Nacional y la interesantísima Exposición Eucarística Diocesana.

La realidad de ambos actos ha superado con creces a cuanto sobre ellos pudieron, no solo pensar, sino soñar los más optimistas.

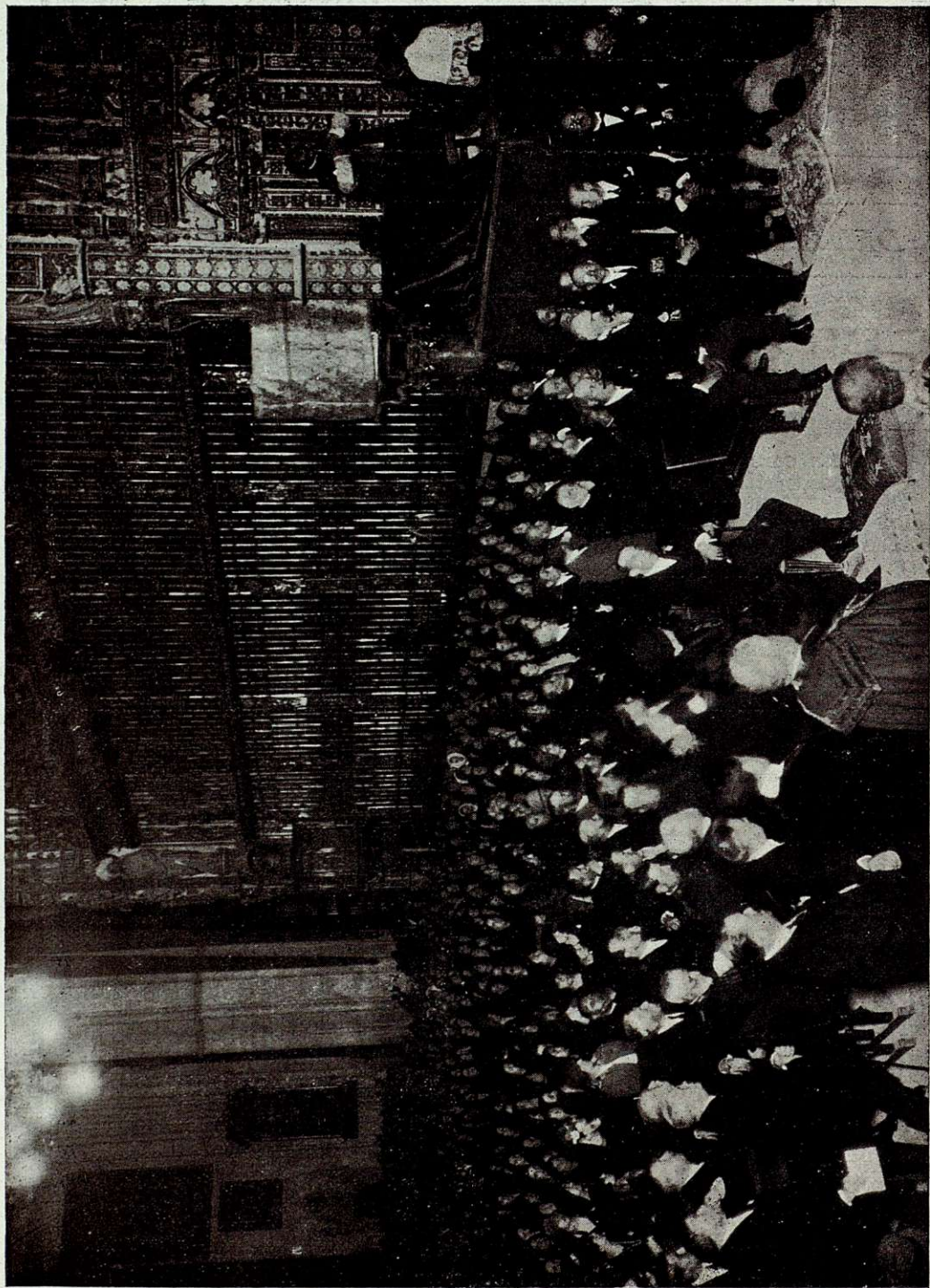
Uno y otro, Congreso y Exposición, obtuvieron el éxito más grande, más definitivo, casi inconcebible, y no somos sospechosos cuando se trata, como en este caso, de optimismos para nuestra ciudad.

Toledo ha vivido sus días más grandes, que difícilmente volverán a repetirse; Toledo ha tenido la atención mundial y la devoción de toda España.

Huelgan en estas fechas y en estas páginas—no dedicadas a tales tareas—detalles informativos, que publicó extensamente toda la prensa española, pero sí queremos rendir un modesto—mucho más por ser nuestro—homenaje a su grandiosidad, recogiendo unas notas gráficas de los actos más importantes del Congreso y de los objetos más interesantes de la Exposición, que sirva a la vez, a nuestro público, como recuerdo de estos grandiosos acontecimientos.

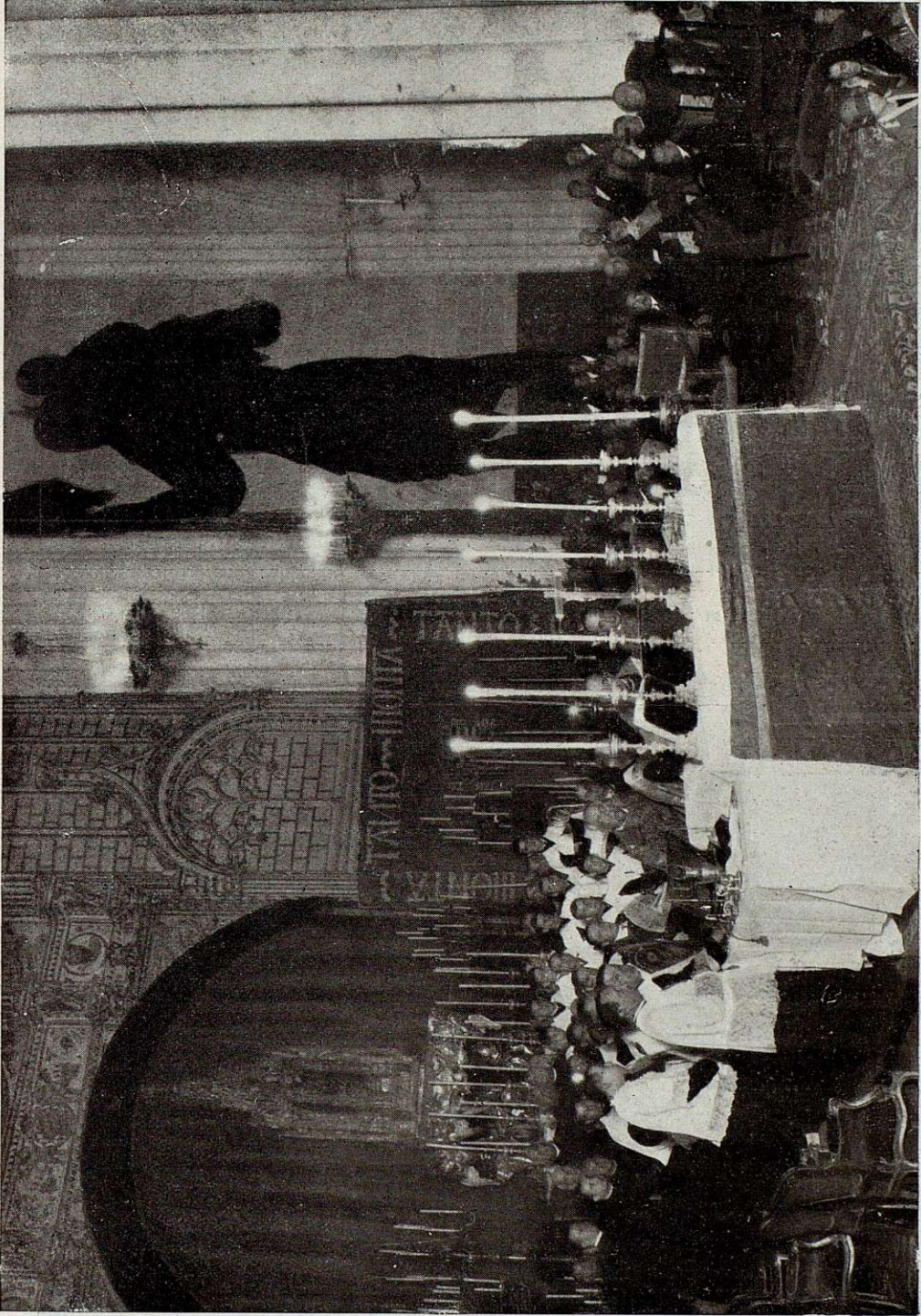
Tal es, pues, el objeto de este número solamente a ellos dedicado, y complemento del que publicamos en Septiembre pasado, también en homenaje a la misma solemnidad, consagrado por entero al Templo Primado.





SESIÓN INAUGURAL DEL CONGRESO: EL ILUSTRE OBISPO PRIOR DE LAS ÓRDENES MILITARES DR. ESTENAGA,  
PRONUNCIANDO SU MAGNÍFICO DISCURSO





SOLEMNE MISA MOZÁRABE: LA CELEBRACIÓN DE ESTA MISA, SEGÚN SU RITUAL, CONSTITUYÓ UNO DE LOS ACTOS MÁS INTERESANTES DEL CONGRESO





INAUGURACIÓN, POR EL MINISTRO DE INSTRUCCIÓN PÚBLICA Y BELLAS ARTES,  
DE LOS NUEVOS MUSEOS CATEDRALICIOS



PRESIDENCIA—EL MINISTRO DE GRACIA Y JUSTICIA, TODOS LOS PRELADOS ESPAÑOLES  
Y DEMÁS AUTORIDADES—DE LA SESIÓN DE CLAUSURA





LA PROCESIÓN SUBLIME APOTEOSIS DEL CONGRESO, SALE DE LA PRIMADA.....



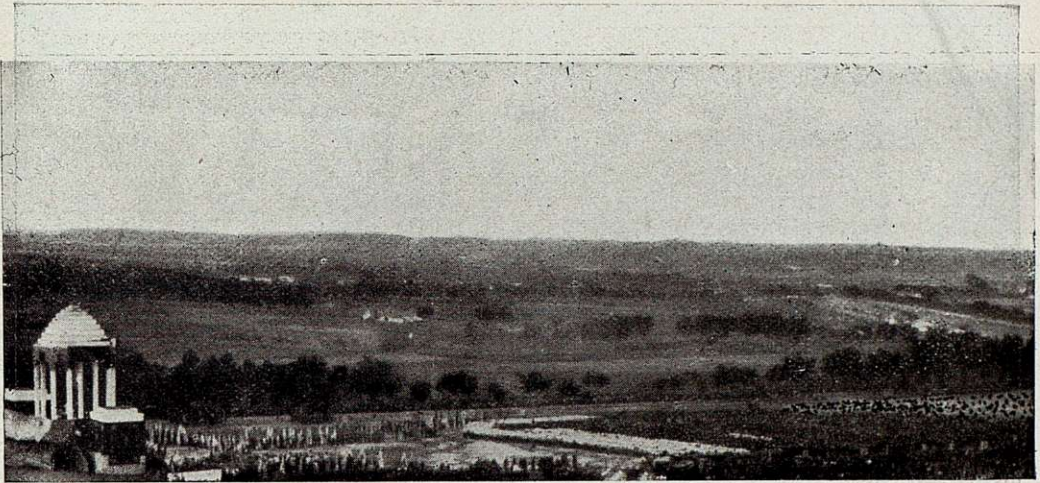
.....Y AVANZA, SOLEMNEMENTE MAJESTUOSA POR LA TÍPICA RUTA TOLEDANA





LA SUBLIME CUSTODIA, BAJO LA GRANDIOSA PUERTA DE VISAGRA,  
DIRIGIÉNDOSE A LA VEGA





ASPECTO GENERAL DE LA VEGA A LA LLEGADA DE LA GRANDIOSA PROCESIÓN FORMADA POR MÁS DE 5.000 PERSONAS. PRESENCIARON EL SOLEMNE MOMENTO DE LA CONSAGRACIÓN, MÁS DE 50.000

*La hora, casi de noche, y las condiciones del lugar, de gran amplitud y rodeado en sus lados por las alturas de la ciudad, invadidos de millares de personas, no permitieron hacer otra fotografía, que no da la sensación de la realidad, pero que por única y como recuerdo del solemne momento publicamos, previas las precedentes aclaraciones.*



EL CARDENAL PRIMADO ELEVANDO LA SAGRADA FORMA





PRELADOS Y AUTORIDADES TOLEDANAS  
ASISTENTES AL ACTO DE LA INAUGURACIÓN OFICIAL DE LA EXPOSICIÓN



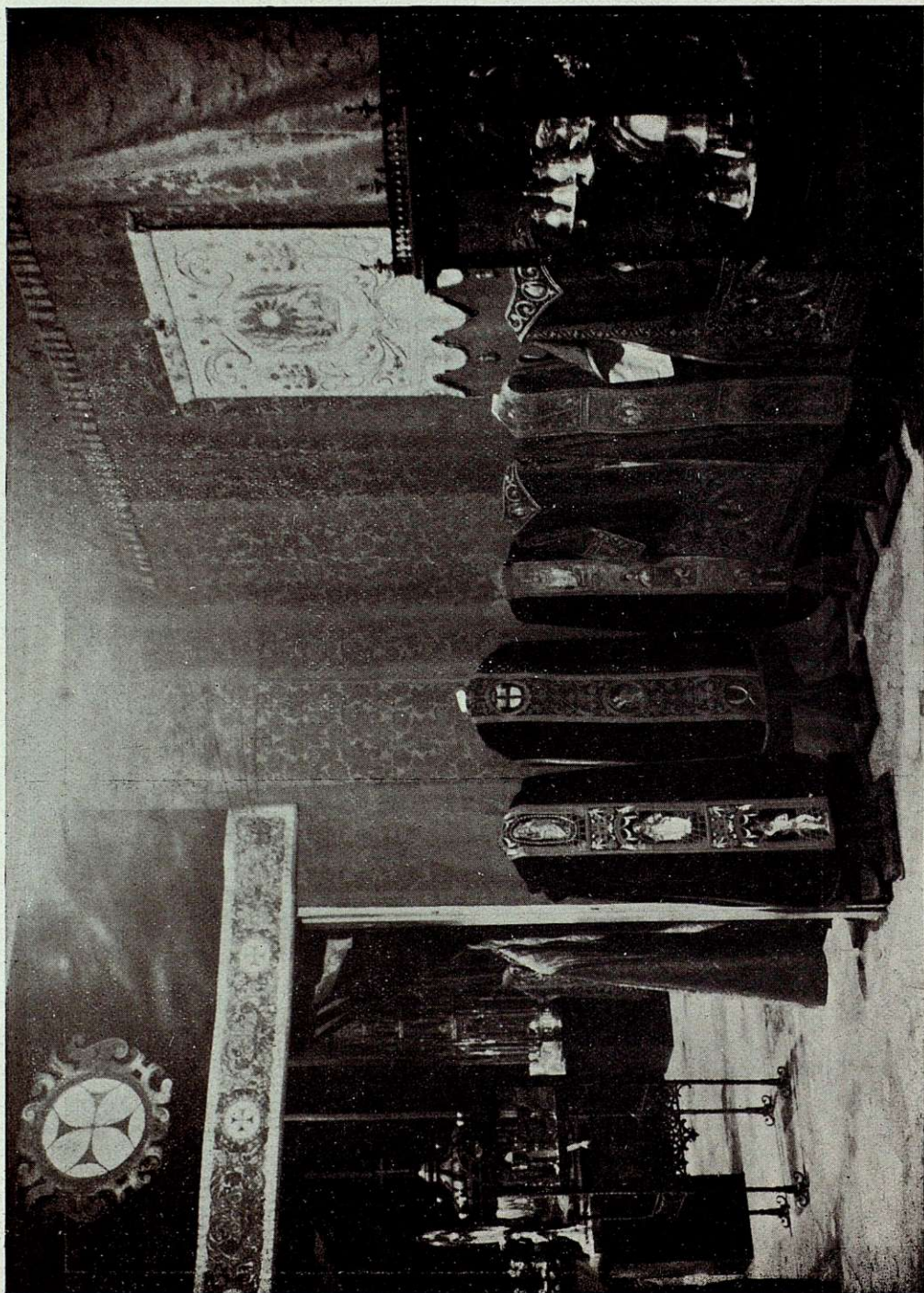
S. M. EL REY EN LA EXPOSICIÓN, ACOMPAÑADO DEL EMMO. SR. CARDENAL DR. REIG,  
OBISPO AUXILIAR, GOBERNADOR CIVIL Y DE LOS VOCALES DE LA COMISIÓN





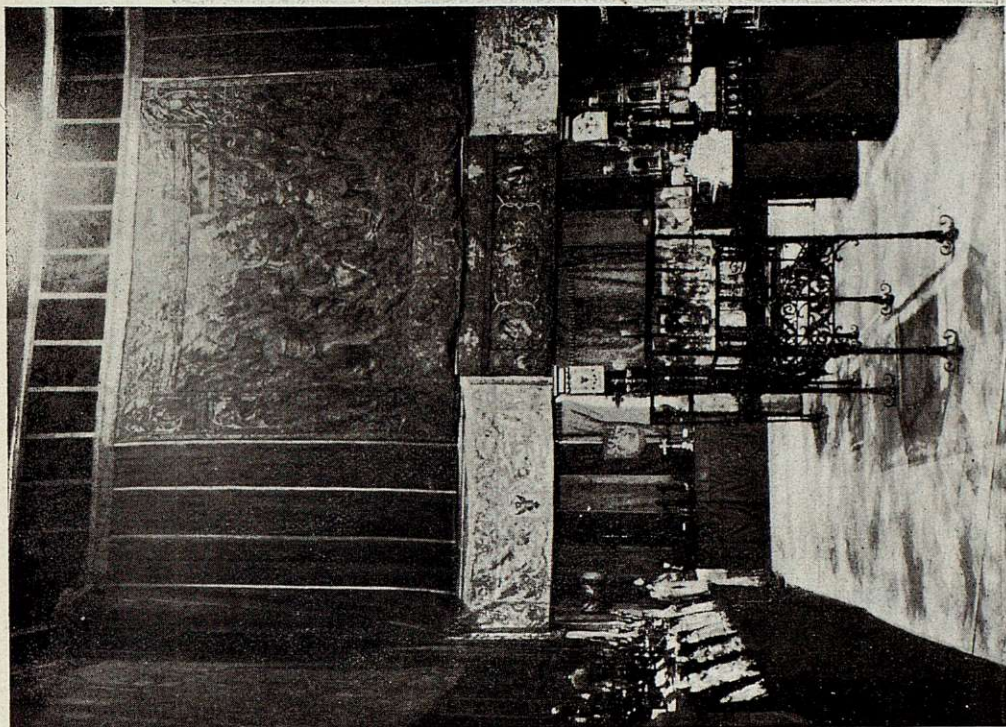
VISTA DE LA EXPOSICIÓN: AL FONDO EL CUADRO DE TRISTÁN Y LA CUSTODIA DE MORA.—EN PRIMER TÉRMINO, LAS CUSTODIAS DE OCAÑA, SANTIAGO DEL ARRÁBAL (TOLEDO) Y CONVENTO DE SAN CLEMENTE, Y LA VITRINA CON LOS CÁLICES (DEL SIGLO XVIII)



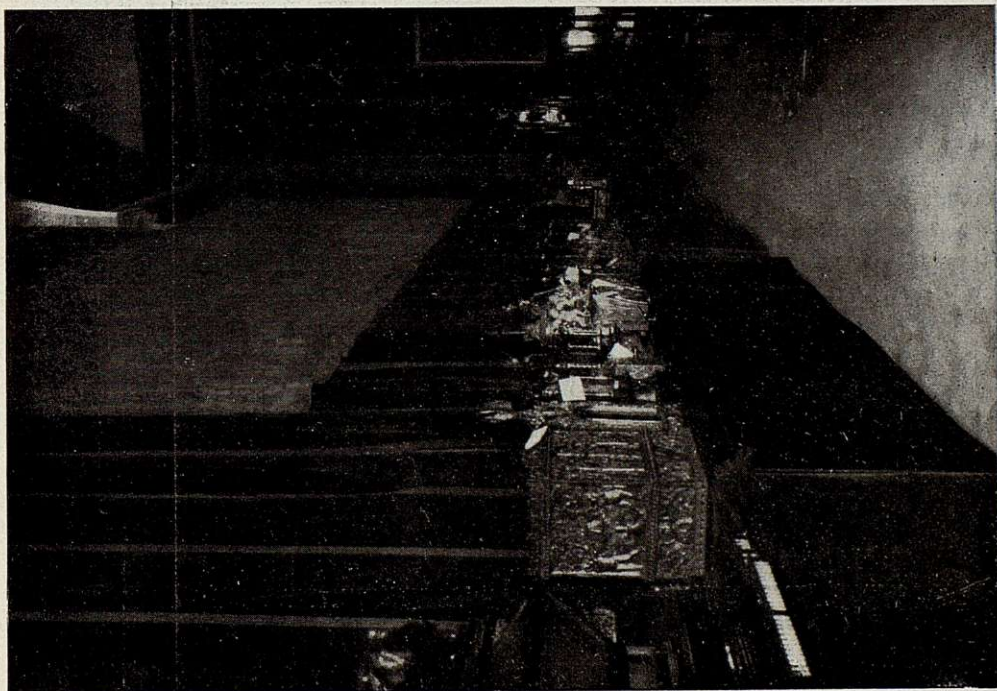


VISTA PARCIAL DE LA EXPOSICIÓN: ALGUNOS DE LOS ORNAMENTOS EXPUESTOS



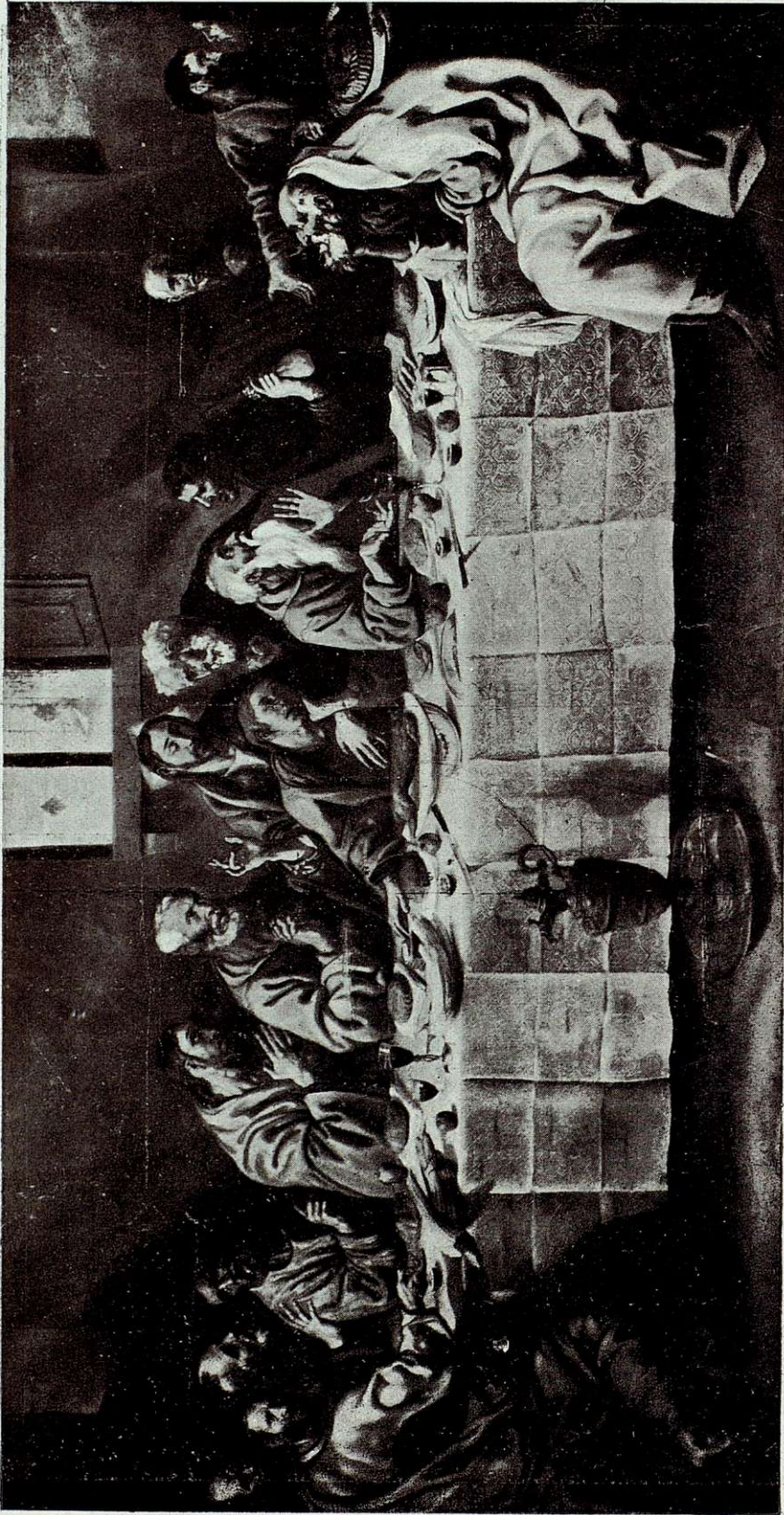


TAPIZ DE PASTRANA, FRONTALES, CUSTODIAS PROCESSIONALES Y VITRINAS CON LA SERIE DE CÁLICES DEL SIGLO XVI



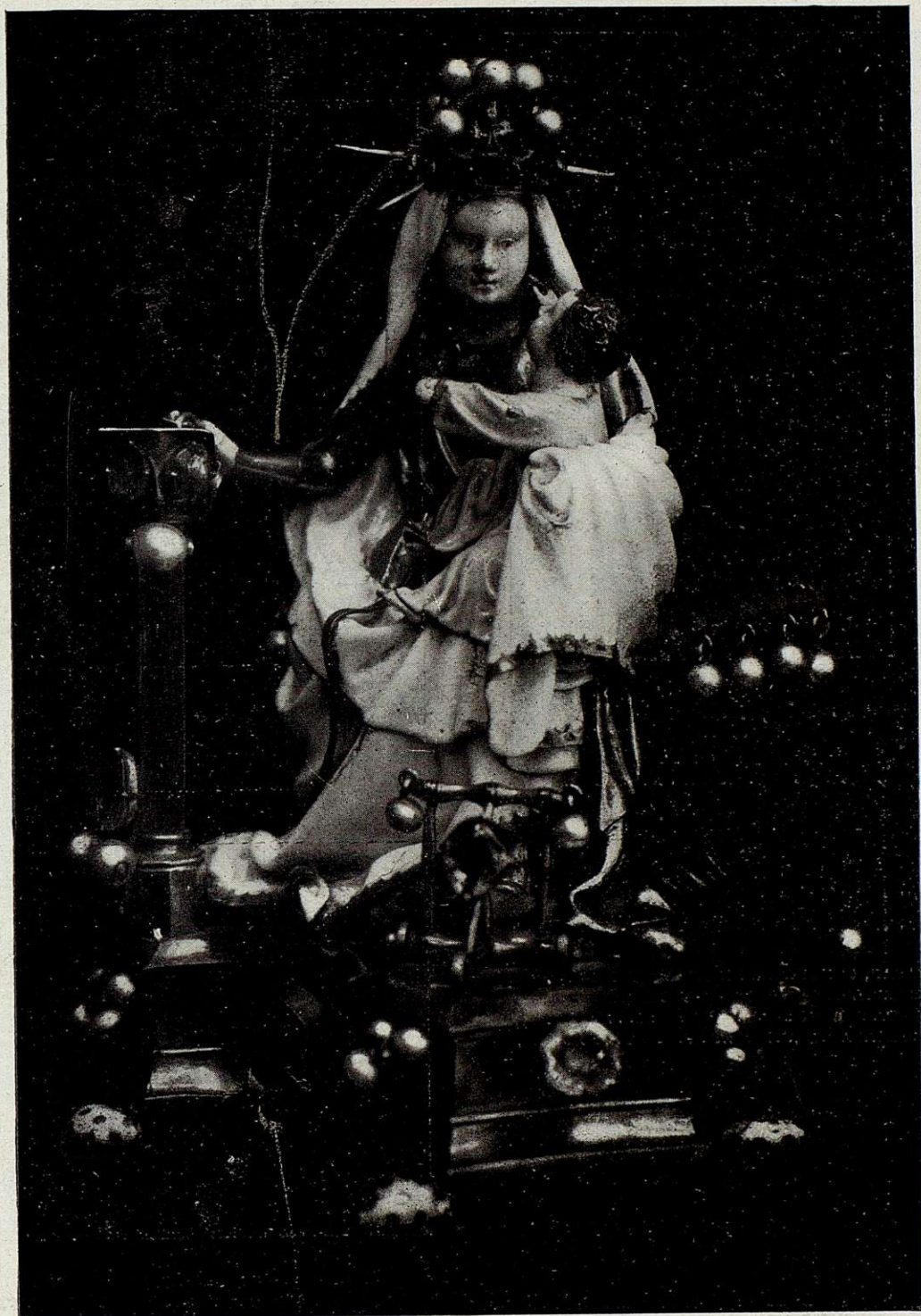
OTRO ASPECTO DE LA EXPOSICIÓN: LA SECCIÓN DE URNAS DE MONUMENTOS DE SEMANA SANTA Y DE SAGRARIOS





«LA SANTA CENA».—OBRA MAESTRA DE LUIS TRISTÁN, DISCÍPULO DEL GRECO, EJECUTADA HACIA EL AÑO 1620 POR ENCARGO DE LOS CONDES DE AÑOBER, CON DESTINO A LA CAPILLA DE LAS RELIQUIAS DE LA PARROQUIA DE CUERVA, DONDE SE CONSERVA ACTUALMENTE





«SANTA ANITA». — PEQUEÑA ESCULTURA DE ORO, ESMALTES, PERLAS Y PIEDRAS PRECIOSAS. PROBABLEMENTE, OBRA ITALIANA DE FINES DEL SIGLO XV, (TAMAÑO NATURAL). DE LA CAPILLA DE REYES NUEVOS, DE LA CATEDRAL PRIMADA. — TOLEDO



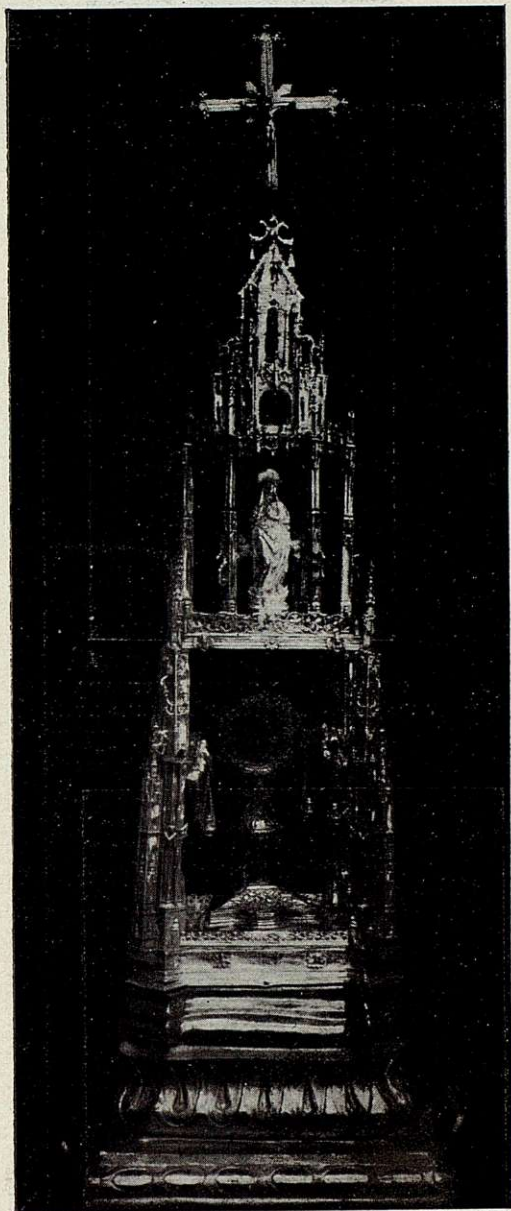


PORTAPAZ, COMPUESTO DE UNA HOJA DE DÍPTICO DE MAFIL (SIGLO XIV) Y MARCO GÓTICO DE PLATA SOBREDORADA (FINES DEL SIGLO XV), CAPILLA DE REYES NUEVOS.—TOLEDO



«SOL DE ORÁN».—CUSTODIA DE ORO, CON APLICACIONES DE PIEDRAS PRECIOSAS, PROCEDENTE DE LA ANTIGUA PARROQUIA DE ORÁN, Y DONADA A LA DE SANTA LEOCADIA POR EL CARDENAL LORENZANA (SIGLO XVIII), PARROQUIA DE SANTA LEOCADIA.—TOLEDO





CUSTODIA PROCESIONAL DE PLATA, ESTILO GÓTICO (COMIENZOS DEL SIGLO XVI).—OCAÑA



GRAN CUSTODIA DE PLATA, CON DECORACIÓN DE PERLAS Y PIEDRAS PRECIOSAS, ESTILO IMPERIO (SIGLO XVIII), OBRA DE PLATEROS TOLEDANOS, CONVENTO DE SAN CLEMENTE. TOLEDO

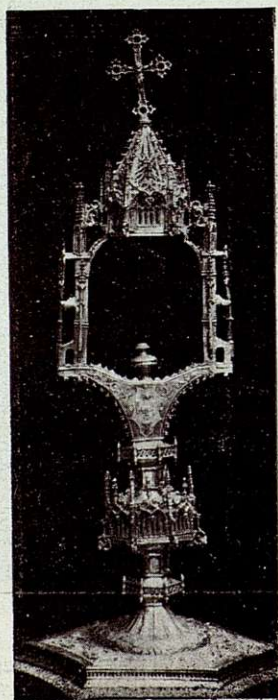




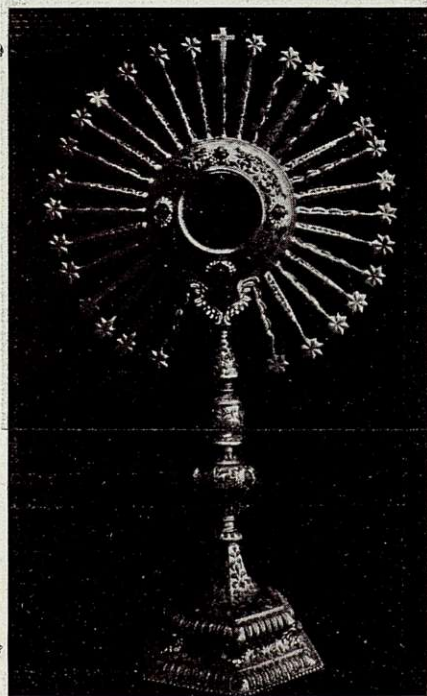
CUSTODIA DE PLATA REPUJADA  
Y CINCELADA (SIGLO XVIII)



CUSTODIA DE PLATA REPUJADA  
Y CINCELADA (FINES DEL SIGLO XVII)

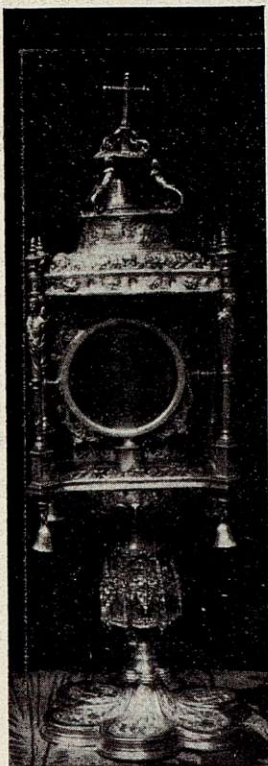


CUSTODIA GÓTICA,  
OBRA TOLEDANA (DE PRINCIPIOS  
DEL SIGLO XVI).—MÉNTRIDA

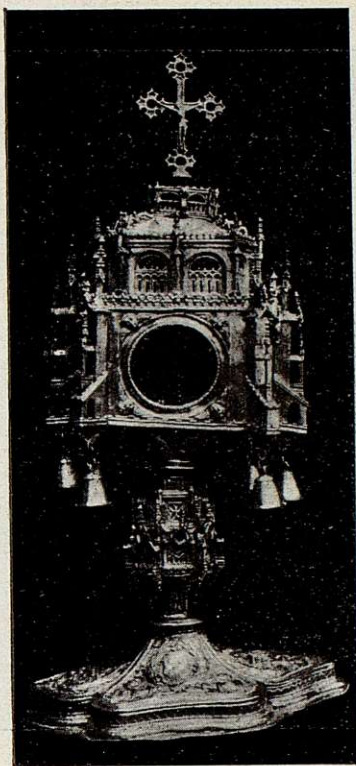


CUSTODIA DE METAL DORADO Y CORAL  
(SIGLO XVII), CONVENTO DE MADRE DE DIOS.  
TOLEDO





CUSTODIA DE PLATA SOBREDORADA GÓTICO-PLATERESCA (PRIMERA MITAD DEL SIGLO XVI)  
MASCARAQUE



CUSTODIA GÓTICA DE PLATA (FINES DEL SIGLO XV).  
PULGAR



URNA DEL MONUMENTO DE SEMANA SANTA, DE MADERA TALLADA Y DORADA (PRIMER TERCIO DEL SIGLO XVI), CONVENTO DE MADRE DE DIOS.—TOLEDO

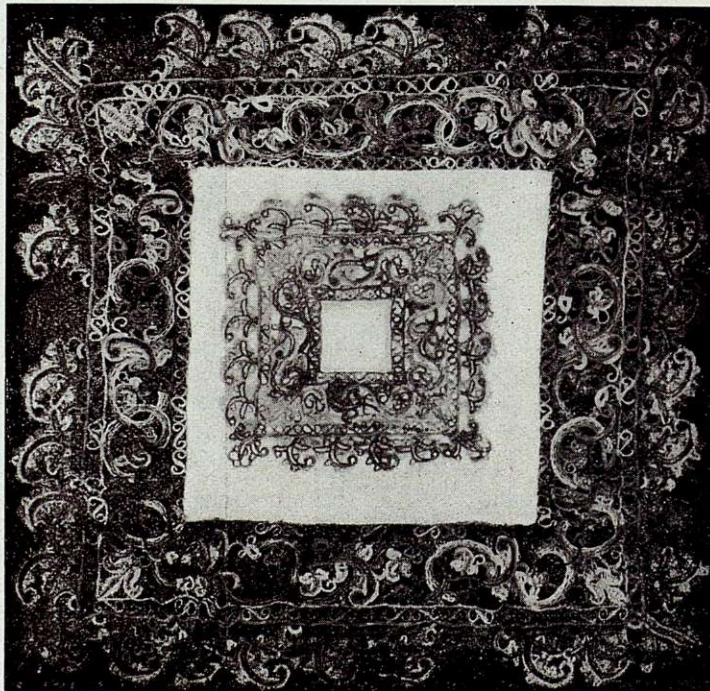


URNA DE PLATA REPUJADA, DEL MONUMENTO DE SEMANA SANTA (SEGUNDA MITAD DEL SIGLO XVII).—PASTRANA



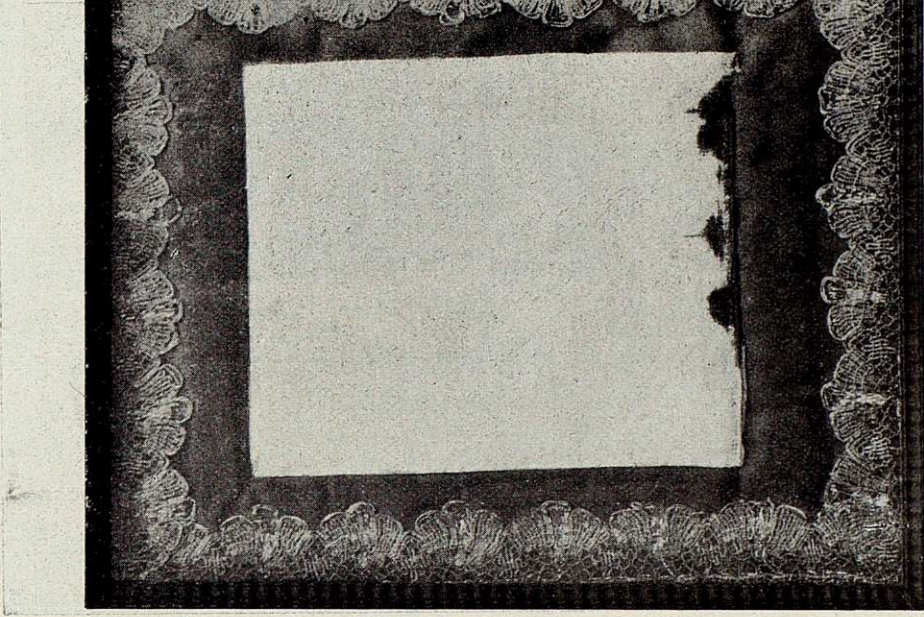


BUSTO DEL SALVADOR, DE MADERA TALLADA Y POLICROMADA,  
 ESCUELA DE P. DE MENA (SIGLO XVII), PARROQUIA  
 DE SAN ANDRÉS. — TOLEDO

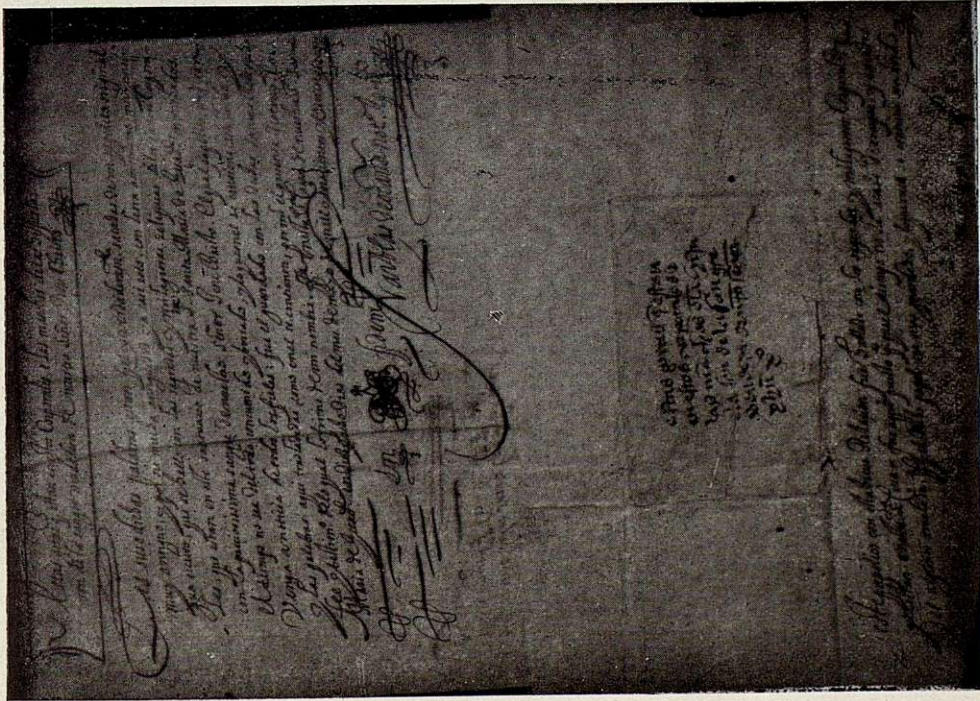


CORPORALES Y PALIO, TEJIDOS POR SANTA TERESA DE JESÚS  
 PARA EL CONVENTO DE CARMELITAS DESCALZAS. — TOLEDO



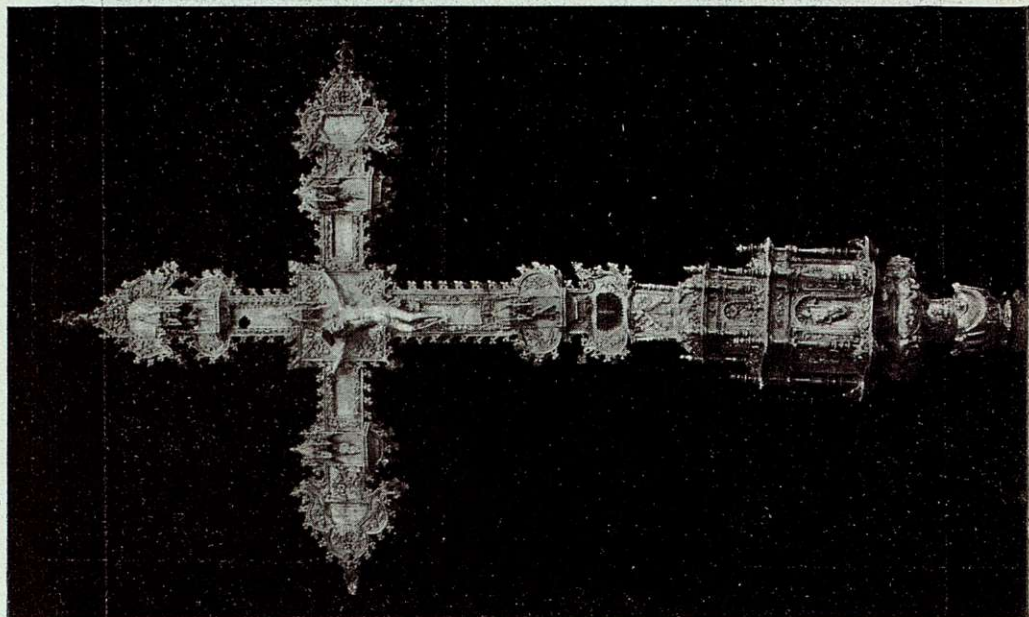


LOS CORPORALES DE LA MISA MILAGROSA DEL P. CABAÑUELAS (SIGLO XV). — MONASTERIO DE GUADALUPE

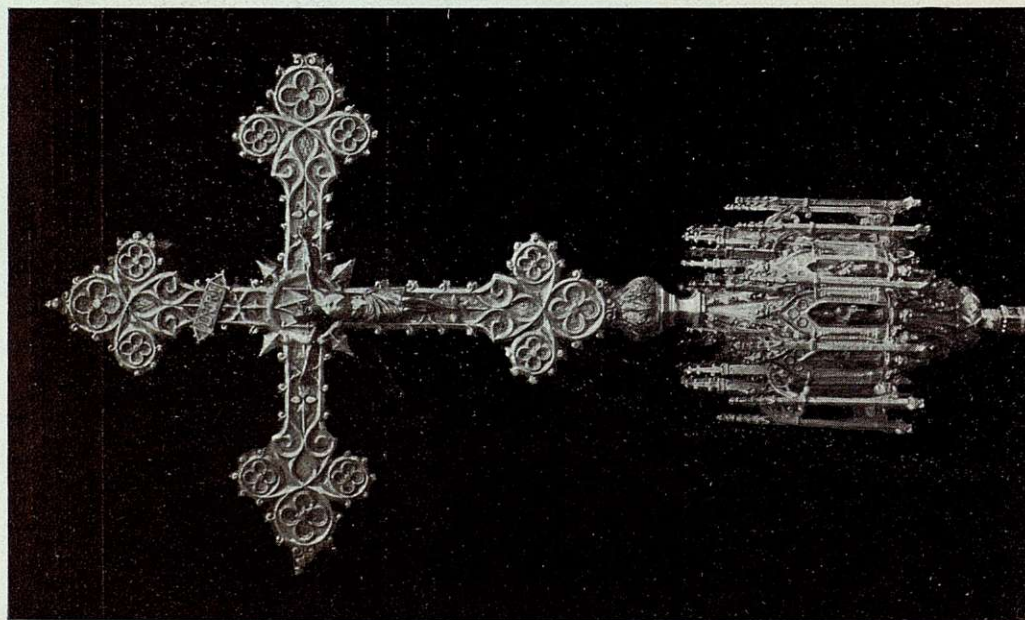


AUTÉNTICA DE LOS CORPORALES DEL P. CABAÑUELAS. MONASTERIO DE GUADALUPE



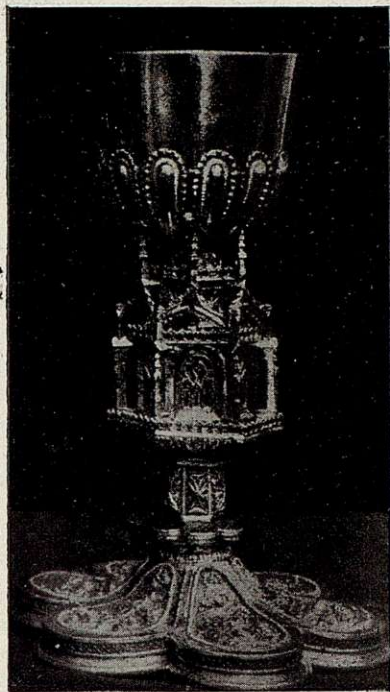


GRAN CRUZ PARROQUIAL GÓTICO-PLATERESCA, REPUJADA Y CINCELADA (PRIMER TERCIO DEL SIGLO XVI).-PASTRANA



CRUZ DE PLATA, PSEUDO GÓTICA (SIGLO XIX), MENESES.—SONSECA





CÁLIZ GÓTICO-PLATERESCO, DE PLATA DORADA  
(COMIENZOS DEL SIGLO XVI).—AJOFRÍN



CÁLIZ ESTILO TRANSICIÓN, DE PLATA SOBREDORADA,  
OBRA DEL PLATERO TOLEDANO SAN ROMÁ  
(PRINCIPIOS DEL SIGLO XVI).—FUENSALIDA

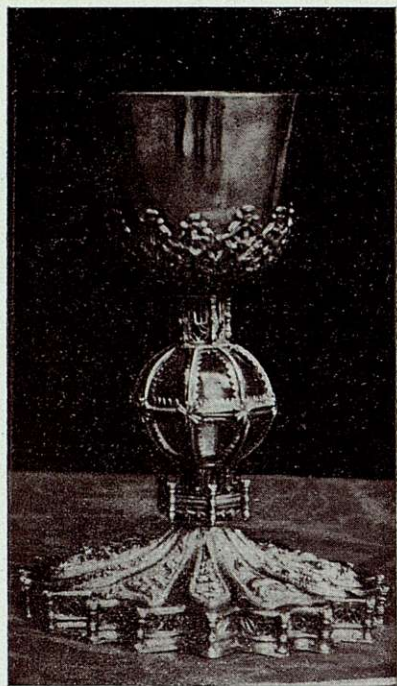


CÁLIZ DE PLATA, REPUJADO Y CINCELADO,  
ESTILO RENACIMIENTO (MEDIADOS DEL SIGLO XVI).

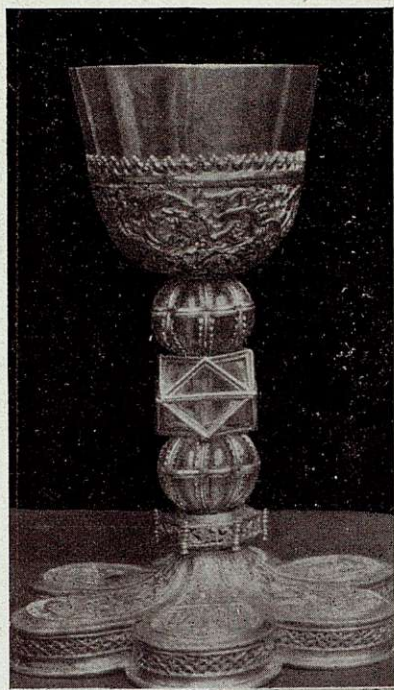


CÁLIZ DE PLATA DORADO, CON DECORACIÓN DE  
PERLAS Y PIEDRAS PRECIOSAS (MEDIADOS DEL  
SIGLO XVI), CONVENTO DE SAN CLEMENTE.—TOLEDO





CÁLIZ DE LA COLEGIATA, DE PLATA SOBREDORADA, MONTADO EN CRISTAL DE ROCA, DONADO POR D.<sup>ta</sup> TERESA ENRÍQUEZ «LA LOCA DEL SAGRAMENTO». — TORRIJOS



CÁLIZ DE PLATA SOBREDORADA, MONTADO EN CRISTAL DE ROCA, DONACIÓN DE D.<sup>ta</sup> TERESA ENRÍQUEZ «LA LOCA DEL SAGRAMENTO» CONVENTO DE LAS CONCEPCIONISTAS. — TORRIJOS



COPÓN DE LA COLEGIATA, DE PLATA REPUJADA Y DORADA, ESTILO BARROCO (FINES DEL SIGLO XVII). — TORRIJOS

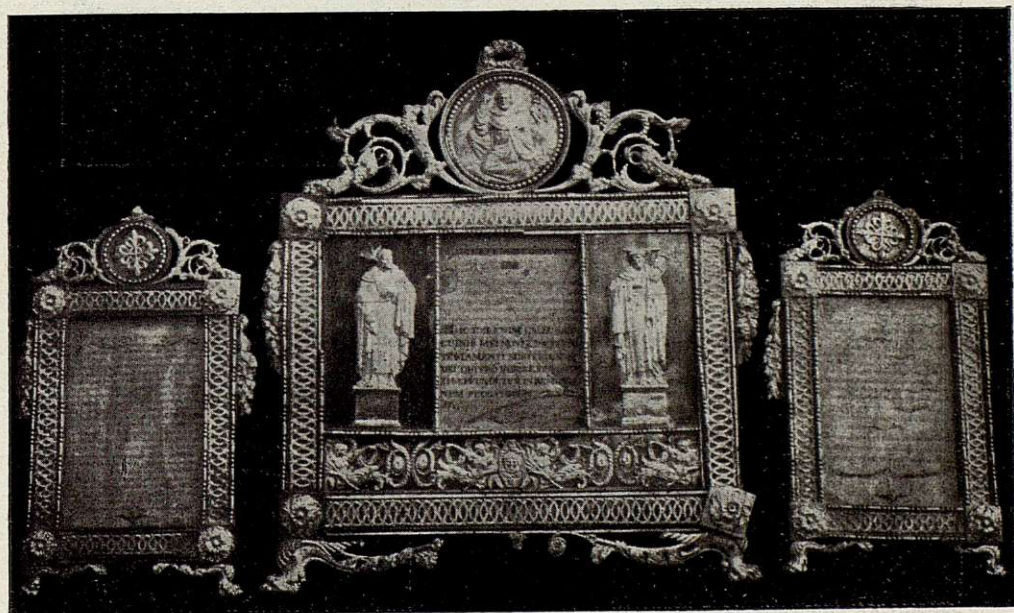


MONJAS GERÓNIMAS, CÁLIZ DE PLATA DORADA CON APLICACIONES DE CORAL, ESTILO BARROCO (SEGUNDA MITAD DEL SIGLO XVII). — BRIHUEGA





AGUAMANIL DE PLATA Y ATRIL DEL MISMO METAL (SIGLO XVIII), PARROQUIA DE SAN PEDRO.—TOLEDO  
 EPISTOLARIO CON ENCUADERNACIÓN DE TERCIOPELO ROJO Y APLICACIONES DE PLATA (SIGLO XVIII).—SONSECA



SACRAS DE PLATA, CON RELIEVES Y APLICACIONES DEL MISMO METAL, ESTILO NEOCLÁSICO (SIGLO XVIII),  
 PERTENECIERON AL CONVENTO DE SAN PEDRO MÁRTIR DE TOLEDO.—LA GUARDIA



# Nuestro último extraordinario

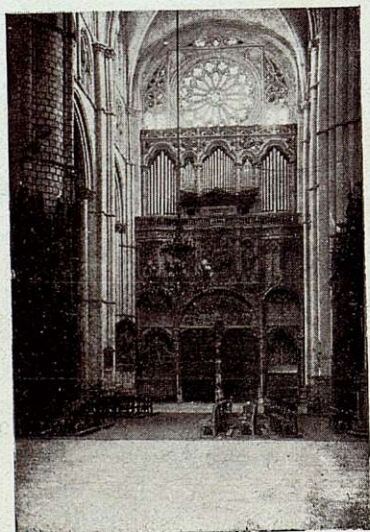
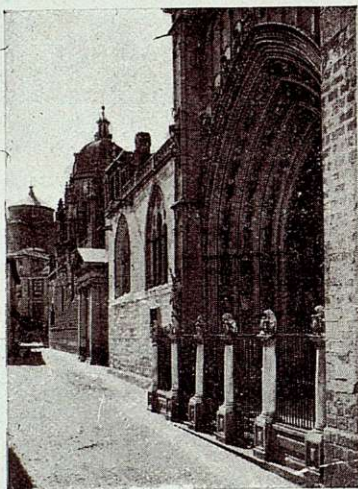


Este número, como decíamos al principio, en la dedicatoria, complemento del que en el pasado Septiembre dedicamos por entero a la Catedral Primada, como homenaje al VII Centenario de este grandioso y singular monumento, verdadero orgullo del arte español y de la iglesia católica.

No dedicando ejemplares de esta revista a la venta, sino exclusivamente para los suscriptores, hicimos de aquél, como de éste una excepción, aumentando nuestra tirada y ofreciendo unos ejemplares a los que asistieron a las fiestas. Aquellos ejemplares se agotaron rápidamente, y ante las muchas peticiones que seguimos recibiendo de ellos, hemos hecho una nueva edición que ofrecemos a los interesados, a todos los que deseen conservar un recuerdo de la Primada, un album de este sublime templo catedralicio, que no es otra cosa nuestro número, en el que publicanse 32 grandes fotografías, a toda plana, de lo más importante de la Catedral: exterior, interior y tesoro.

Reproducimos en miniatura, en esta página, algunos de aquellos fotografías.

Por el aumento de tirada, ofrecemos este número, al excepcional precio de 1,50 pesetas.







Bodega «El Molino».

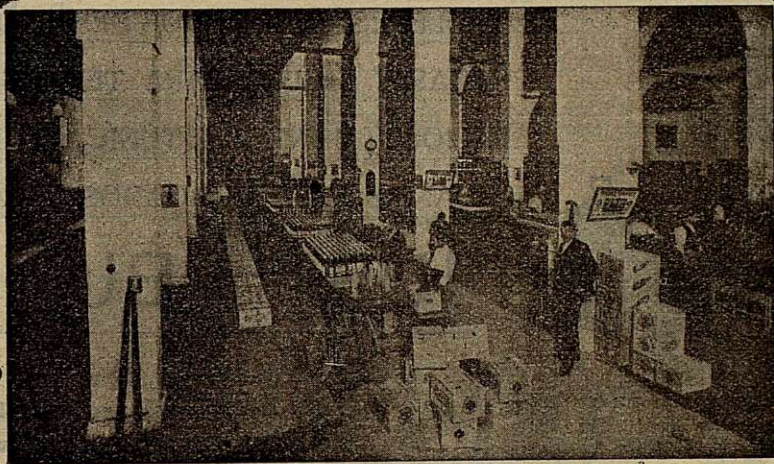
Pedro

Domecq.

Vinos y Coñac.

Casa fundada el año 1703.

Propietaria de dos tercios del pago de Marchanudo, viñedo el más renombrado de la región.



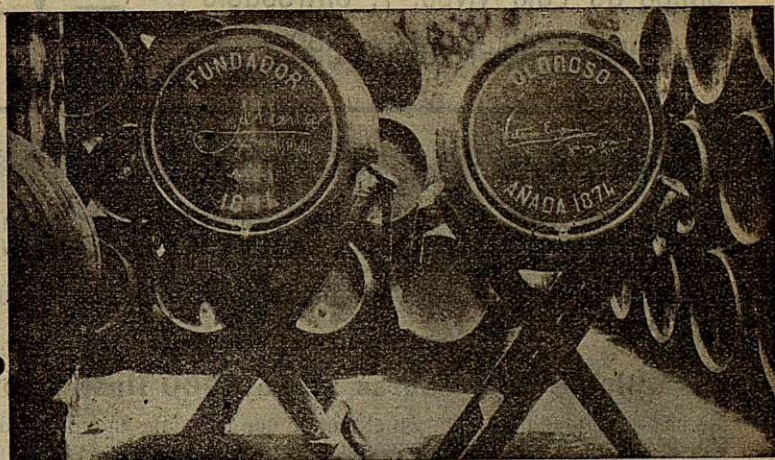
Embotellado del Coñac.

La marca más prestigiosa y conocida en todo el mundo, donde domina y triunfa sin igual.

Dirección:

PEDRO DOMEQ Y C<sup>IA</sup>

Jerez de la Frontera,



Toneles con las firmas autógrafas de SS. MM. D. Alfonso XII y D.<sup>a</sup> Victoria Eugenia, honrosa gracia concedida a esta casa.



# Anís de la ASTURIANA

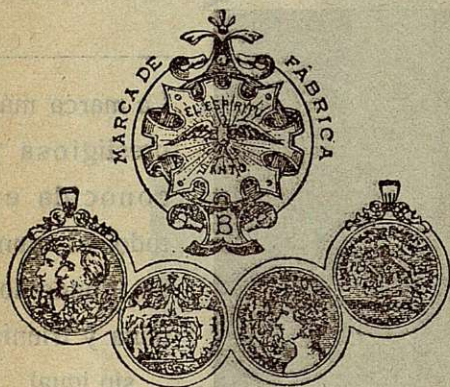
## Fábrica de tejidos de Seda y Ornamentos de Iglesia

TALLERES EXCLUSIVOS DE BORDADOS EN ORO,  
SEDAS Y FIGURA PARA TERNOS :: CASULLAS  
PALIOS :: MANTOS :: TÚNICAS :: ESTANDARTES  
-: DAMASCOS Y BROCADOS PARA TAPICERÍA :-

### JUSTO BURILLO

Tisús, Terciopelos, Espolnes en Oro,  
Plata y Sedas, Damascos, Telas para  
Trajes Corales, Albas, Roquetes,  
Cállices, etc., Esculturas y todo lo  
relativo al culto divino.

DIPLOMA DE HONOR Y MEDALLAS DE ORO EN  
LAS EXPOSICIONES HISPANO FRANCESA DE  
ZARAGOZA 1908 Y VALENCIA 1909 Y DOS  
DIPLOMAS DE HONOR Y MEDALLAS DE ORO  
EN LA EXPOSICIÓN DE ARTES DECORATIVAS  
MODERNAS DE PARÍS 1925.



Calles de Luis Vives, 7, entresuelo  
y Paz, 10.-Teléfono 398

— VALENCIA —  
(ESPAÑA)

## Si no conoce la ENCICLOPEDIA ESPASA,

ignora el esfuerzo más gigantesco realizado por la industria editorial del mundo.

Triple número de voces que los demás diccionarios.

**150 millones de palabras :: 150.000 ilustraciones :: 15.000 biografías.**

No hay enciclopedia alguna en el mundo que la iguale en modernidad, extensión, ni en belleza.  
Puede adquirirse a plazos en condiciones asequibles a todas las fortunas. Pida el album descriptivo y las condiciones de adquisición que se remiten gratis, en su librería o en **ESPASA-CALPE S. A.**

Madrid, Ríos Rosas, 24. Apartado 547. "CASA DEL LIBRO", Avenida de Pi y Margall, 7. (Gran Vía).





# TÓPICO FUENTES

Para veterinaria.

El mejor epispático y resolutivo conocido. Cincuenta y seis años de éxito, durante los cuales ha sido aplicado por tres generaciones de Profesores Veterinarios, son la mejor prueba de su eficacia.

Precio del frasco: 4 pesetas en todas las farmacias y droguerías.

ÚNICO PREPARADOR

DOCTOR: NATALIO DE FUENTES

PROVEEDOR DE LAS REALES CABALLERIZAS.—PALENCIA



# INSTITUTO CERVERA

ESCUELAS INTERNACIONALES  
LIBRES DE ESTUDIOS SUPERIORES

Enseñanza por correspondencia.

Electricidad, Mecánica, Agricultura, Química, Construcción.

Para informes y detalles:

Instituto Cervera, Apartado 66.-VALENCIA

# Jabón "TOLEDO" Marín

EL MEJOR . . EL MAS ECONÓMICO

Gran fábrica de Jabón de Justo G.<sup>cia</sup> Marín.-Toledo

*Salde Espino*

ESPECIALIDAD  
Gran Amontillado  
*Inocente*

VINOS Y COÑACS  
JEREZ



# Exprinter. Viajes prácticos.

Antiguos servicios de Turismo de La "Correspondencia de España". Mayor, 4.-Madrid

Direc. Telegr.: **EXPRINTEXE**    Teléf. M-64-40

**EXPRINTER.**—organiza: Excursiones colectivas. Viajes individuales. Peregrinaciones. **Expende:** Billetes de Ferrocarriles, ídem de Navegación, ídem de Aviación. **Reserva:** Habitaciones en los Hoteles. Camas en los trenes. Camarotes abordo de los Vapores.

## Talleres mecánicos de San José S. A.

TALAVERA DE LA REINA (TOLEDO)

Grandes almacenes de maderas de todas clases

Talleres mecánicos modelos de aserrar y trabajar maderas

Aguas minero-medicinales de la "VENTA DEL HOYO"

LAS MEJORES PARA LA DIABETES

TOLEDO

"Santa Ana"

**FABRICA DE ASERRAR Y  
ALMACEN DE MADERAS**

Fabricación de toda clase de envases. Avenida de Victoriano Medrano, 7.

TALAVERA DE LA REINA

GRÁFICO HISPANO S. A.

Grandes talleres de fotograbado

GALILEO, 34.-TELÉFONO 859-3

MADRID



Almacén de coloniales  
**GONZÁLEZ Y MORALES**  
TALAVERA DE LA REINA

:: :: Aguas :: ::

**El mejor purgante conocido**

::: Depurativa :::

::: minerales :::

**CARABAÑA**

::: Antibiliosa :::

:: naturales de ::

::: Antiherpética :::

Propietarios: Hijos de R. J. Chavarrí. :: Dirección y Oficinas: Bealad, 12.—MADRID

**ALEGRE-AUTÓS**  
TOLEDO

**Servicio de automóviles y coches de todas clases para viajes y paseos  
DESPACHOS CENTRALES:**

Ferrocarril de M. Z. A., Zocodover, 8.  
Teléfono, 54.

Ferrocarril de M. C. P., Carretas, 1.  
Teléfono 229.

**Línea de automóviles a Sonseca-Ajofrín-Burguillos.** Administración, Zocodover, 8

**Cocheras y talleres de carruajes:** San Salvador, 4.—Teléfono 145.

**Garages:** Paseo de Recaredo.

Transportes y mudanzas para dentro y fuera de la población.

**Oficinas y Dirección:** Zocodover, 8.

**Dirección telegráfica y telefónica: ALEGRE-TOLEDO**

**Cuentas corrientes con los Bancos de España, Central y Español de Crédito**

**Uralita, S. A.**

**Para techar** de cemento y amianto, incombustible; 10 kilos por metro cuadrado. Más de 30.500 metros cuadrados colocados en todos los centros oficiales de la capital. La tercera parte menos de madera, por su poco peso, que otras cubiertas. Chapas «B» para zócalos y arrimaderos contra las humedades. «Dekor», reproducción de las tallas antiguas de madera en arrimaderos y artesonados en sus tonos naturales. Tuberías para conducciones de aguas, desde 6 a 50 centímetros. Depósitos desde 60 a 1.000 litros. No techéis vuestras casas sin consultar y pedir catálogos y presupuestos, que se facilitarán gratis a quien lo solicite. Producción diaria 10.000 metros.

**Visita la exposición**

**Sucursal: PLAZA DEL SOLAREJO, núms. 10, 12 y 14. Teléfono 588.—Toledo.**

**“La Española”**

**VIAJEROS**  
Cerería, 1, 3 y 5 :: :: :: :: ::  
:: :: :: Talavera de la Reina.





El mono lleva siempre

# ANIS DEL MONO

Vicente Bosch - Badalona - España

Famoso en todos los paises

Firma: Bosch y Compañía. - Merced, 10 - Barcelona

FAMA









Toledo.... la metrópoli, en suma, del inmenso poderío español

.....  
ALEJANDRO PIDAL.