

1927
Programa general

EDITORIAL
CATÓLICA
TOLEDANA

BANCO CENTRAL

CAPITAL AUTORIZADO: 200.000.000 DE PESETAS
CAPITAL DESEMBOLSADO: 60.000.000 »
FONDO DE RESERVA: 11.959.993,75 »

Domicilio social: Alcalá, 31.—MADRID
SUCURSAL DE TOLEDO

Realiza toda clase de operaciones de Banca y Bolsa, dando las mayores facilidades.

Caja de ahorros

Interés: CUATRO POR CIENTO ANUAL

Se admiten Imposiciones desde UNA PESETA en adelante.

Consignaciones a vencimiento fijo

Estas consignaciones, que expide el Banco por la cantidad que entrega el cliente, rentan hasta el CUATRO Y MEDIO por ciento de Interés anual, según el plazo.

El BANCO CENTRAL en Toledo, pone a la disposición del público para la conservación de valores, documentos, joyas y objetos preciosos, un departamento de

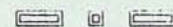
Cajas de alquiler con las máximas seguridades

SUCURSALES:

Albacete, Alicante, Almansa, Andújar, Arévalo, Avila, Barcelona, Campo de Criptana, Ciudad Real, Córdoba, Jaén, La Roda, Lorca, Lucena, Málaga, Moros, MORA DE TOLEDO, Murcia, OCAÑA, Peñaranda, Piedrahita, Priego de Córdoba, QUINTANAR DE LA ORDEN, Sevilla, Sigüenza, TALAVE-RA DE LA REINA, Torredonjimeno, TORRIJOS, Trujillo, Valencia, VILLA-CAÑAS, Villarrobledo y Yecla.

Cemento Portland Artificial "CORDOVA,,

FABRICA EN EL HENARES
(GUADALAJARA)



CÓRDOVA HERMANOS

TELEGRAMAS Y TELEFONEMAS: CÓRDOVAS

OFICINAS: PASEO DE RECOLETOS, 9 TELÉFONO 2617
DEPÓSITO: TÉLLEZ, 2 (PACÍFICO) TELÉFONO 1882

Ntra. Sra. del Pilar

PALACIOS

y

-- TRIGO --

FABRICA DE BALDOSIN FINO



RE 1751

La Virgen de Lidón

Fábrica de Azulejos

Manuel Porcar

Despacho: Plaza Independencia, 8

Fábrica: Gran Vía, CASTELLON (España)

TELEGRAMAS PORCAR TELÉF. 32

Se hacen por encargo toda clase de dibujos: Imágenes, Paisajes, Flores, Rotulaciones y numeraciones para calles y plazas, etc., etc.

Azulejos jaspeados de todos colores y tamaños.

Variedad en los dibujos del mejor gusto estilos árabe, gótico, griego, modernista y bizantino, etc., etc.

Azulejos relieves en todos colores y clases, Molduras en relieves, curvas varios tamaños, con sus correspondientes ángulos y divisiones.

Zócalos en molduras, curvas, pasamanos, piezas para rincones entrantes y salientes, Biselados en todos tamaños, Letras relieves, etc., etc.

GRANDES ALMACENES

DE

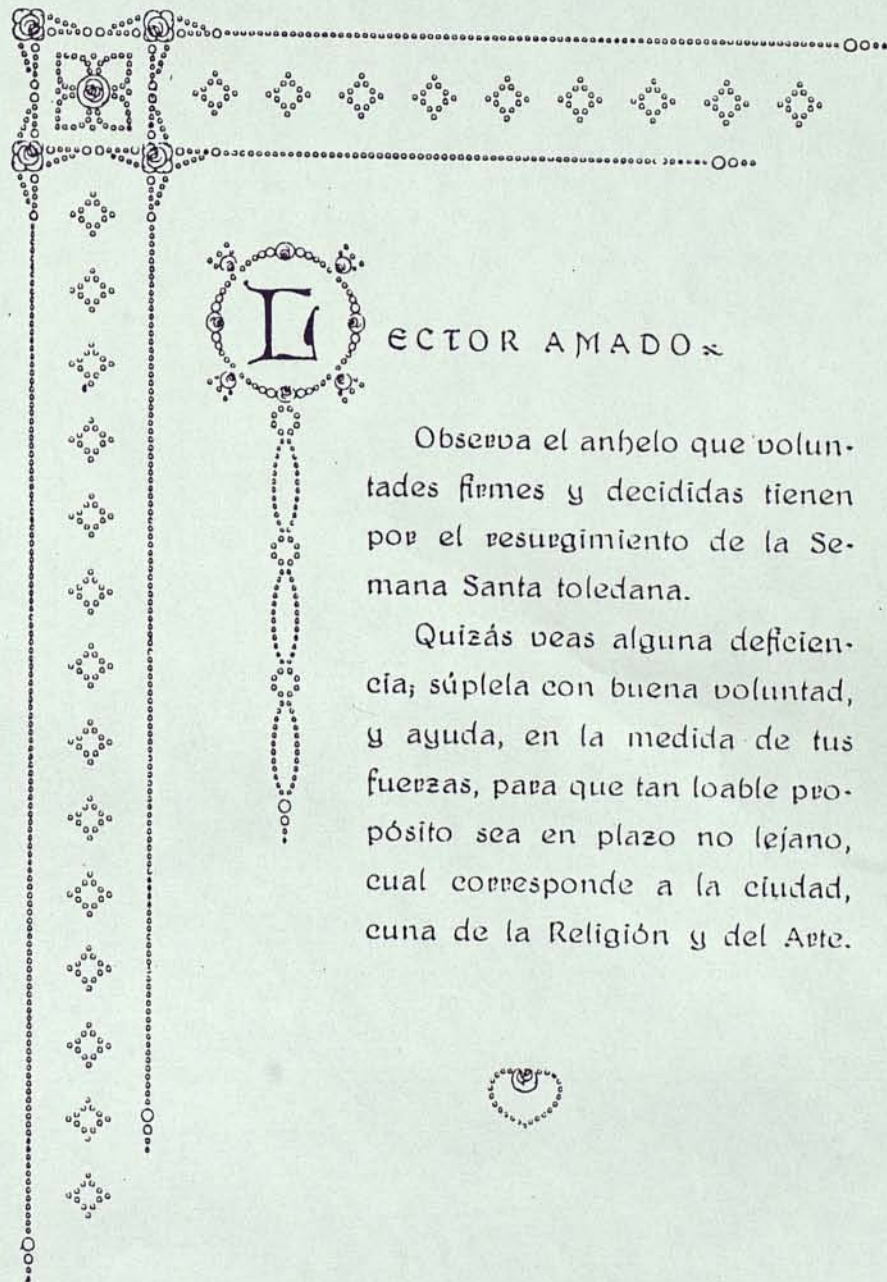
FRANCISCO TALAVERA

ZOCODOVER, 1, 2 Y 3

TEJIDOS, CONFECCIONES
Y CALZADO

Ventas al por mayor y menor.

No dejar de visitar esta casa.



LECTOR AMADO

Observa el anhelo que voluntades firmes y decididas tienen por el resurgimiento de la Semana Santa toledana.

Quizás veas alguna deficiencia; súplela con buena voluntad, y ayuda, en la medida de tus fuerzas, para que tan loable propósito sea en plazo no lejano, cual corresponde a la ciudad, cuna de la Religión y del Arte.

EBANISTA
Garantiza sus
trabajos

PALOMINO

Trinidad, 5
Teléfono 767.-TOLEDO

Sastre de militar
y
paisano

BRAVO

Comercio, 44
Telf. 556.-TOLEDO

Confitería, Pastelería y Fábrica de Mazapán

SOBRINOS DE TELESFORO

ZOCODOVER, DEL 47 AL 50 :-: TELÉFONO 234

Especialidad en Rollitos de delicia, Mapa-
pán en barra y Pastillas de café y leche

TOLEDO

“LA IMPERIAL,,

ALMACÉN DE MATERIALES
DE CONSTRUCCIÓN

JULIO PEREZAGUA Y PAVÓN

Núñez de Arce, 12.-Teléfono 212.-TOLEDO

**GRAN HOTEL
DEL LINO**

SANTA JUSTA
NUMERO 15
(esquina a la de la Plata)

TOLEDO

Hotel de Ultramar

Próximo a la Puerta del Sol,
completamente reformado
por su nuevo propietario

WENCESLAO MARTIN

Espaciosas habitaciones, todo
confort, ascensor, cuartos de baño

ARENAL, 15, TELF. 10.632.-MADRID

JULIO PASCUAL

Hierros artísticos

SAN JUAN DE LA PENITENCIA, 10

TOLEDO

“EL HUESO DULCE,,

FÁBRICA DE MAZAPÁN - CONFITERÍA
ULTRAMARINOS FINOS - FIAMBRES
DE LAS MEJORES MARCAS - VINOS
Y LICORES - ELEGANTE SALÓN PARA
:-: :-: BODAS Y BANQUETES :-: :-:

BARRIO REY, NÚM. 7.-TOLEDO

CASA AARCAL
Sastrería
TOLEDO

Faroles y vidrieras artísticas



DANIEL MORAGÓN



TENDILLAS, NUMERO 2.-TOLEDO

SUPERFOSFATOS Y ABONOS COMPUESTOS

Sociedad Minera y Metalúrgica
Peñarroya y Unión Española

::: de Fabricación de Abonos :::

AGENTE DE VENTAS EN TOLEDO

VÍCTOR JOSÉ MARINA

ALEGRE - Autos. - TOLEDO

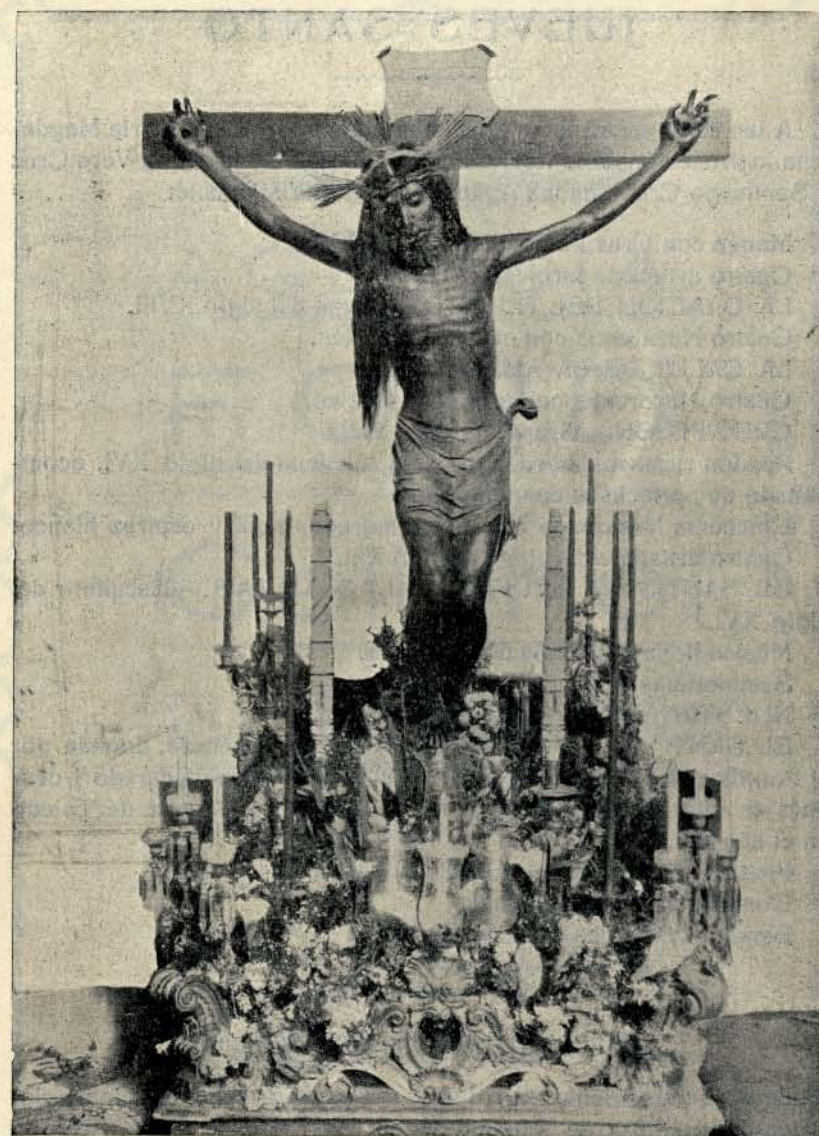
Despacho Central del Ferrocarril de M., Z. y A., Zocodover, 8, Teléfono 45
Despacho Central del Ferrocarril de M. C. y P., Carretas, 1, Teléfono 229

Línea de automóviles a Sonseca-Ajofrín Burguillos
ADMINISTRACION: ZOCODOVER, NUMERO 8

Servicio de automóviles y coches de todas clases para viajes y paseos.
Cocheras y talleres de carruajes: San Salvador, núm. 4, teléfono 143

Garage: Paseo de Recaredo

Mudanzas y transportes para dentro y fuera de la población
DIRECCION: ZOCODOVER, 8



SANTÍSIMO CRISTO DE LAS AGUAS
DE LA
REAL E ILUSTRE COFRADIA DE LA SANTA VERA CRUZ

JUEVES SANTO

A las 20,30 saldrá de la Iglesia parroquial de Santa María Magdalena la procesión de la Real e Ilustre Cofradía de la Santa Vera Cruz y Santísimo Cristo de las Aguas, en la forma siguiente:

Manga con Cruz Parroquial.—Siglo XVI.

Cuatro artísticos faroles.

LA ORACION DEL HUERTO.—Grupo del siglo XVIII.

Cuatro Nazarenos con artísticos faroles.

LA CALLE DE LA AMARGURA.

Cuatro Nazarenos con artísticos faroles.

CRUCIFIXION.—Grupo del siglo XVIII.

Pendón ricamente bordado.—Tela toledana del siglo XVI, acompañado de portacirios con capuces.

Cincuenta Nazarenos con túnica morada, capa y capiruz blanco.

Cuatro artísticos faroles del siglo XIII.

EL SANTISIMO CRISTO DE LAS AGUAS.—Escultura del siglo XVI.

Música de la Academia de Infantería.

Seminaristas.

NUESTRA SEÑORA DE LOS DOLORES.

EL SANTO LIGNVM CRUCIS.—Reliquia venerada, donada por el Pontífice San Gregorio el Magno al Rey católico Recaredo I después de adjurar éste el Arrianismo en el Concilio tercero de Toledo en el año 589.

Preste y Asistencia.

Congregantes y Autoridades.

Banda de cornetas y tambores.

CARRERA DE LA PROCESION

Plaza de la Magdalena, Barrio Rey, Paseo de Zocodover, Comercio, Belén, Plata, Plaza de Amador de los Ríos, Nuncio Viejo, Arco de Palacio, Cardenal Cisneros, Catedral, Cardenal Cisneros, Arco de Palacio, Hombre de Palo, Comercio, Zocodover, Barrio Rey a la Parroquia.

AGENCIA

FORD

Galiano

TRACTORES FORDSON

CARRETAS, NÚM. 3

TOLEDO

BAR ESPERANZA COMERCIO, 55
TOLEDO

CAFÉ, LICORES, VERMOUTH, FIAMBRES,
CHOCOLATES, MARISCOS, APERITIVOS

SERVICIO ESMERADO

CAFÉ SUIZO-MODERNO

RESTAURANT

ZOCODOVER, 41, TELÉFONO 164. — TOLEDO

LA MAGDALENA F. Córdoba

ALPARGATAS, CALZADOS,
CURTIDOS, CORDELERÍA

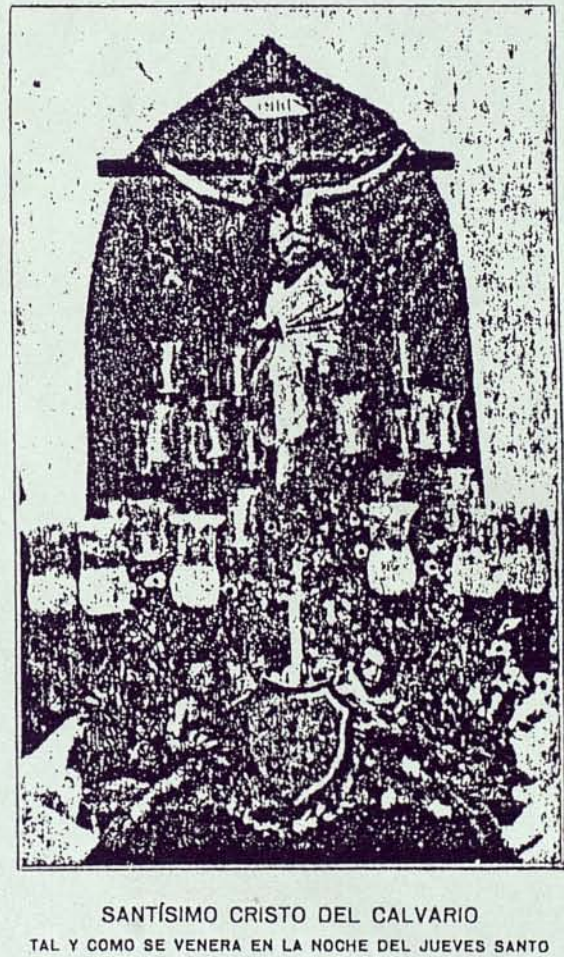
GRAN REBAJA EN LOS PRECIOS

Magdalena, núm. 5. - TOLEDO

BALLESTEROS

Objetos damasquinados.-Armas blancas
Venta de armas de la Fábrica Nacional
de Artillería

ZOCODOVER, NÚMERO 4. - TOLEDO



SANTÍSIMO CRISTO DEL CALVARIO
TAL Y COMO SE VENERA EN LA NOCHE DEL JUEVES SANTO



JUEVES SANTO

A las 22,30 saldrá de la Santa Iglesia de San Cipriano la procesión de la Cofradía del Santísimo Cristo del Calvario, en la forma siguiente:

Manga con Cruz Parroquial.
Nazarenos y Penitentes.
Congregantes y Esclavas.
SANTISIMO CRISTO DEL CALVARIO.
Capilla y Cantores de la Santa Iglesia Primada.
Representaciones y Autoridades.

En la plaza de Zocodover, y a toda orquesta, se cantará un solemne Miserere.

CARRERA DE LA PROCESION

Plaza de San Cipriano, Mano, Corredorcillo de San Bartolomé, Reina, Santa Isabel, Ayuntamiento, Arco de Palacio, Hombre de Palo, Comercio, Zocodover, Comercio, Belén, Plata, San Vicente, Jardines, Padre Mariana, Alfonso XII, Rojas, San Salvador, Santa Ursula, Reina, Corredorcillo, Mano y San Cipriano.

CAFÉ Y RESTAURANT

“El Español,,

Ramón Medina

COMERCIO Y ZOCODOVER

== = TOLEDO == =

HURTADO

Sucesor de Valle

Cuesta de Belén, 15.-Telf. 362.-TOLEDO

La casa más surtida en relojes de precisión y en objetos de oro y plata, propios para regalos.

Material eléctrico para luz y timbres

TALLER DE COMPOSTURAS
CON GARANTÍA VERDAD

Bazar de MORO

Comercio, 49

EL MAYOR SURTIDO EN
ESTATUARIA RELIGIOSA

Pescadería Coruñesa

HOMBRE DE PALO, 25.-TELÉFONO 60
Y TORNERÍAS, 2. - TELÉFONO 223

MIGUEL CALVO

Pescados y mariscos de todas
clases.

Bar Oriental

Café y Licores
Especialidad en Vermouth

NUEVA, NUM. 3

CASA PACOLE

RESTAURANT DE ALEJANDRO
TORRES MARTÍN

Barrio Rey, 10 y 12.-TOLEDO

Servicio esmerado a la carta. Especialidad
en asados, perdices y paellas.

Comedores en el principal.

PEDID SIEMPRE CAFÉ

Rey WAMBA

AYUSO - TOLEDO

GRAN SALON
DE

PELUQUERIA Y BARBERIA

Jesús Perezagua

HIGIENE, PRONTITUD, ESMERO

MAGDALENA, 9.-TOLEDO

Vinícola ~~~~~
~~~~~ Reusense **REUS**

Vinos para la exportación, generosos y  
vermouth.

Cerería de FIDEL GALÁN

COMERCIO, NÚMERO 52, DUPLICADO  
TOLEDO

Especialísima elaboración de cera de abejas.—Especialidad  
en velas rizadas de todos gustos y precios.

Cerámica Toledana  
ANGEL PEDRAZA  
RECOGIDAS, NÚM. 9

Trabajos de carácter toledano en distintos estilos y procedimientos.

Ultramarinos y Comestibles finos  
SUCESOR DE J. CAMARASA

ESPECIALIDAD EN BACALAO S

Sillería, núms. 19 y 21.—Teléfono 313.—TOLEDO

## EN LA CATEDRAL

DOMINGO DE RAMOS

A las nueve de la mañana.

### Bendición de Palmas.

Antiph. *Hosanna illo David*. Canto gregoriano.—Resp. *In monte Oliveti*, a cuatro voces, J. Croce (1557-1609).—*Sanctus y Benedictus*, a cuatro voces, Haller.

### Distribución de Palmas.

Ant. *Pueri Hebr. portantes*, Canto gregoriano.—Ant. *Pueri Hebr. vestimenta*, a cuatro voces, T. L. Victoria (1540-1613).

### Procesión.

Ant. *Cum appropinquaret*, Canto gregoriano.—Ant. *Cum audisset populus*, Canto gregoriano.—Him. *Gloria, laus, et honor*, a cuatro voces, Ignotus (S. XVI).—Resp. *Ingrediente Domino*, Canto gregoriano.

### Misa.

Intr. *Domine*, Canto gregoriano.—Kyries, a cuatro voces, sobre la Misa XI (orbis factor), Ignotus (S. XVI).—Grad. *Tenuistis*, coro de seises, Canto gregoriano.—Tract. *Deus meus*, Canto gregoriano.—*Passio D. N. Jesu Christi, sec. Matth.*, a cuatro voces, J. Quadflieg.—Credo núm. IV, Canto gregoriano.—*Et incarnatus*, a cuatro voces, V. Goicochea.—Offert. *Improperium*, a cuatro voces, P. Aranaz (1742-1821).—*Sanctus, Benedictus y Agnus*, a cuatro voces, C. Casciolini (17...)

## MIÉRCOLES SANTO

A las cuatro y media de la tarde.

### Maitines solemnes.

PRIMER NOCTURNO.—Antífonas, Salmos y Lamentaciones, Canto gregoriano.—Resp. I. *In monte Oliveti*, a tres voces, M. Haller.—Resp. II. *Tristis est*, a tres voces, G. E. Sthele.—Resp. III. *Ecce vidimus*, a tres voces, Fr. Koenen.

SEGUNDO NOCTURNO.—Antífonas y Salmos, Canto gregoriano.—Resp. IV. *Amicus meus*, a tres voces, J. Diebold.—Resp. V. *Judas mercator*, a tres voces, I. Mitterer.—Resp. VI.—*Unus ex discipulis*, a tres voces, B. Mellenleiter.

TERCER NOCTURNO.—Antífonas y Salmos, Canto gregoriano.—Resp. VII. *Eram quasi Agnus*, a tres voces, Fr. Koenen.—Resp. VIII. Una hora, a tres voces, Fr. Neker.—Resp. IX. *Seniores populi*, a tres voces, P. Piel.

LAUDES.—Antífonas y Salmos, Canto gregoriano.—*Benedictus*, a cuatro voces, V. Ripollés.—Ant. *Christus factus*, a cuatro voces, V. Ripollés.—Salmo, *Miserere*, a tres voces, J. Ubeda.

## JUEVES SANTO

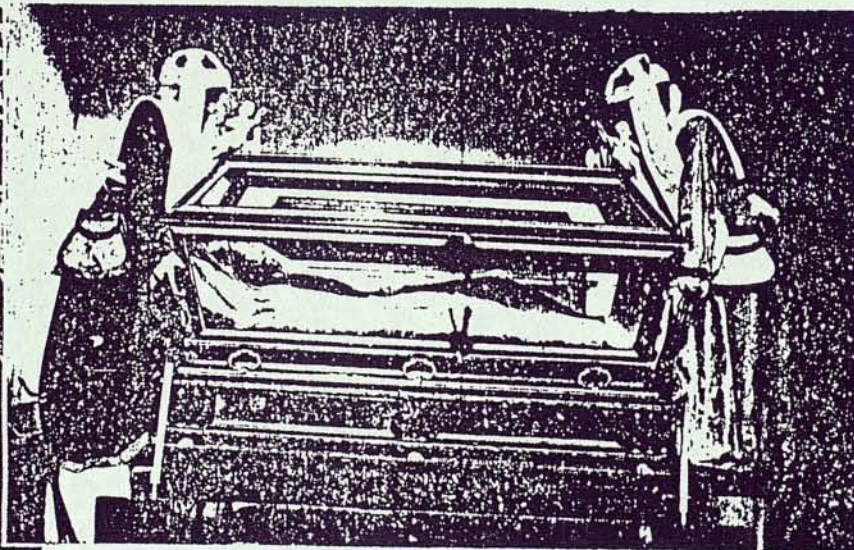
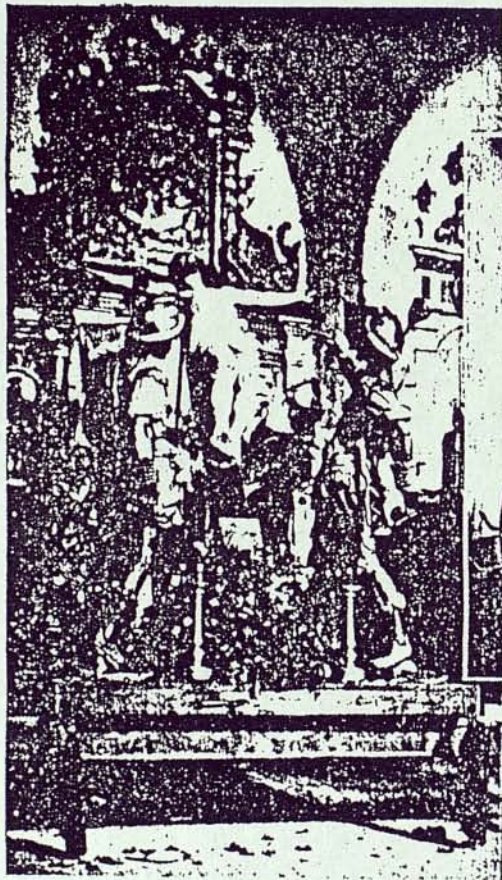
A las ocho y media de la mañana.

### Misa.

Intr. *Nos autem*, Canto gregoriano.—Kyries y Gloria de la Misa Davidica, a tres voces, L. Perosi.—Grad. *Christus factus*, Canto gregoriano.—Credo núm. III, Canto gregoriano.—*Et incarnatus*, a cuatro voces, P. Plag.—Offert. *Dextera Domini*, a cuatro voces, O. Lassus (1552-1594).—*Sanctus, Benedictus y Agnus*, a cuatro voces, P. Plag.



SEMANA SANTA EN TOLEDO



Pasos que se exhiben en las procesiones de Jueves y Viernes Santo.



### Comunión.

Mot. *O quam suavis*, a cuatro voces, S. Vivanco (15... 1623).—Mot *O sacrum convivium*, a cuatro voces, F. L. Viadana (1564-1627).

### Procesión.

Him. *Pange lingua*, a cuatro voces, alternando con el canto gregoriano, Incertus (S. XVI).

### Maitines solemnes.

#### **A las cuatro y media de la tarde.**

PRIMER NOCTURNO.—Antifonas y Salmos, Canto gregoriano.—Lament. I, II y III, a tres voces, O. Ravanello.—Responsorios, Canto gregoriano.

SEGUNDO NOCTURNO.—Canto gregoriano.—Resp. IV. *Tanquam ad latronem*, a tres voces, Fr. Nekes.—Resp. V. *Tenebrae factae sunt*, a tres voces, M. Haller. Resp. VI. *Animam meam*, a cuatro voces, E. Mitterer.

TERCER NOCTURNO.—Antifonas y Salmos, Canto gregoriano.—Resp. VII. *Tradiderunt me*, a tres voces, G. E. Stiehl.—Resp. VIII. *Jesum tradidit*, a tres voces, C. Jaspers.—Resp. IX. *Caligaverunt*, a tres voces, Fr. Koenen.

LAUDES.—Antifonas y Salmos, Canto gregoriano.—*Benedictus*, a cuatro voces, J. G. Pérez (1548-16...)—Antif. *Christus factus*, a cuatro voces, J. B. Comes (1568-1643). *Miserere*, a tres voces, J. Ubeda.

### VIERNES SANTO

#### **A las ocho y media de la mañana.**

### Ad Missam Praesanctificationum.

Tract. *Domine*, Canto gregoriano.—Tract. *Eripe me*, Canto gregoriano.—*Passio D. N. Jesu Christi sec. Joan*, a cuatro voces, J. Quadflieg.—*Impropria*, a cuatro voces, J. P. Palestrina (1526-1594).—*Adoramus te*, a cuatro voces, F. Rousel (15...)—*Cruz fidelis*, Juan IV de Portugal.

### Procesión.

Him. *Vexilla*, a cuatro voces, alternando con el canto gregoriano, Ferré Domenech.

### Maitines solemnes.

#### **A las tres y media de la tarde.**

PRIMER NOCTURNO.—Antifonas y Salmos, canto gregoriano.—Resp. I. *Sicut ovis*, a tres voces. Resp. II. *Jerusalem*, a tres voces. Resp. III. *Plance*, a tres voces. O. Ravanello.

LAUDES.—Antifonas y Salmos, Canto gregoriano. *Benedictus*, a cuatro voces, V. Ripollés.—Salmo *Miserere*, a tres voces, J. Handl (1550-1591).

### DOMINGO DE PASCUA

#### **A las nueve de la mañana.**

### Tercia pontifical.

Salmo I. Fabordón, a cuatro voces, J. G. Mayer.—Salmo II. Fabordón, a cuatro voces, J. G. Mayer.—Salmo III. Fabordón, a cuatro voces, Ferré Domenech.

### Misa pontifical.

Partes variables, Canto gregoriano.—*Misa sollemnis Choralis*, a tres voces, M. Ferrer Ramonacho.—*Secuencia «Victimae Paschalis»*, a tres voces, J. Mitterer.

Terminada la Misa, el Emmo. y Rvdmo. Sr. Cardenal dará la Bendición Papal a todos los fieles.

# M. MARTIN-CLETO

Ferretería y Quincalla, Material eléctrico, Grasas y aceites industriales, Carburo de Calcio, Gasolina

Zocodover, núm. 4. - Teléfono 68. - Toledo

Mazapán y Caramelos

SAN JOSE

Fábrica de Harinas, Mazapán y Dulces

CASTRO Y COMPAÑIA

TOLEDO

Esteban Jiménez Alonso

::: AGENCIA DE :::

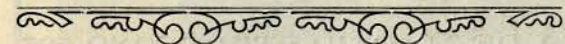
PRESTAMOS CON EL

BANCO HIPOTECARIO

::: ::: DE ESPAÑA ::: :::

Corredor de Comercio Colegiado

SAL, NUM. 8, TELEFONO 563



TOLEDO

Grandes Almacenes "EL CASTILLO,,

PEZ, 38 Y POZAS, 2-MADRID

Gran liquidación de todos sus artículos a precios increíbles

SUCURSALES: { TOLEDO: CAMPANA, 6

{ SEGOVIA: SAN FRUTOS, 15

Visiten estas casas, donde encontrarán toda clase de artículos, muebles y calzado a plazo y contado.



Confitería, Pastelería y Ultramarinos

de

**JUAN ROSEL**

sucursal de la antigua

CASA DE LABRADOR

ZOCODOVER, 33

PAPELERÍA

**GONZALEZ - CARPIO**

LA MAS SURTIDA

Comercio, 49 :: Teléfono 645

TOLEDO

La casa de las **MEDIAS MONTES**

Belén, 3 - TOLEDO - Teléf. 548

Todos los días artículo **RECLAMO**

Compre usted en casa MONTES y se ahorrará dinero

**MERCERÍA = BISUTERÍA = PERFUMERÍA**

**FÁBRICA DE BALDOSINES HIDRÁULICOS**

**LORENZO JOVER**

PRECIOS MÓDICOS

CARRETERA DE MOCEJÓN - TOLEDO

PRÓXIMO A LA VENTA DE MADRID - TELÉFONO 595

**PLANCHADO VICTORIA**

Sin extravío ni deterioro de la  
ropa

TALLERES:

ANDRES TAMAYO, 16 - TEL. 54.122

MADRID (GUINDALERA)

SERVICIO ESPECIAL PARA HOTELES, RESTAURANTS Y CASAS DE VIAJEROS

GARANTIZADO EL LAVADO Y PLANCHADO DE ROPAS FINAS Y DE SEDA

ESPECIALIDAD EN CUELLOS Y PUÑOS, LO MAS PERFECTO

SUCURSAL EN TOLEDO: Plaza del Solarejo. - Camisería



NUESTRA SEÑORA DE LOS DOLORES

DE LA

REAL E ILUSTRE COFRADIA DE LA SANTA VERA CRUZ



## VIERNES SANTO

A las 18,30 saldrá de la Parroquia Muzárabe de Santas Justa y Rufina la Real Cofradía de Nuestra Señora de la Soledad, en la forma siguiente:

Manga con Cruz Parroquial.

Cincuenta Nazarenos con túnicas moradas.

JESUS CRUCIFICADO.

EL DESCENDIMIENTO.

NUESTRA SEÑORA DE LAS ANGUSTIAS.

SANTO ENTIERRO.

Escolta con armadura del siglo XIII.

NUESTRA SEÑORA DE LA SOLEDAD.

Congregantes y Seminaristas.

Preste y asistencia.

Comisiones civiles y milifares.

Autoridades.

Ayuntamiento bajo mazas.

Música de la Academia de Infantería.

### CARRERA DE LA PROCESION

Calle de la Plata, San Vicente, Jardines, Nuncio Viejo, Arco de Palacio, Ayuntamiento, Puerta Llana, Catedral, Puerta Llana, Ayuntamiento, Arco de Palacio, Hombre de Palo, Comercio, Zocodover, Sillería, San Vicente, Plata a la Parroquia.

## Garage AUTO-MARTINEZ

Reparaciones de automóviles y maquinaria  
en general - Accesorios

Corral de Don Diego, 5, telf. 142.-TOLEDO

## SUCESORES DE P. POUS

PRIMERA CASA EN LANERÍA  
Y CRESPONES DE SEDA PARA  
LA PRÓXIMA TEMPORADA

ESPECIALIDAD EN GÉNEROS PARA TRAJES DE CABALLEROS  
COMERCIO, NÚMERO 61.- TOLEDO

## COÑAC Y JEREZ

## GONZÁLEZ BYAS

Probad el coñac "Soberano,"

JEREZ DE LA FRONTERA

Representante en Toledo: A. BRETAÑO

### Sobrino de CELEDONIO MARTIN

Comercio, 53.-TOLEDO

#### LIBRERÍA RELIGIOSA y ESCOLAR

Devocionarios de lujo y económicos - Estampas - Postales y artículos religiosos  
Rosarios de nácar, plata, oro y aluminio  
Medallas para premios y santoral - Extenso surtido en material escolar - Semanas Santas en latín y en castellano, en letra gruesa.

FERRETERIA

HERRAJES

HERRAMIENTAS

Sobrino de

Díaz-Marta



**"La Toledana,"**

FABRICA DE CAJAS  
CARTON Y MADERA

**Jenaro Franco**

Calle del Pozo Amargo, 40  
TOLEDO

IMPRENTA Y LIBRERIA  
DE

**F. SERRANO**

PLUMAS ESTILOGRÁFICAS

« SUBLIME »

9,80 PESETAS

**Salchichón**  
**marca RIERA**

ES EL PREFERIDO  
POR EL PÚBLICO

:- EN GENERAL :-

**Tomás Sierra**

Comercio, 7, 9 y 11, teléfono 431

Primera Casa en Abanicos, Sombrillas, Bastones, Medias, Velos, Corsés, Bolsos y Carteras gran moda. Calcetines, Camisas, Corbatas, Bisutería, Perfumería y Novedades.

Todos los artículos marcados con precio fijo.

**VICENTE MORO**

COMERCIO, 19.-TELÉFONO 633  
TOLEDO

VENTAS AL POR MAYOR Y MENOR

Almacén de hules y artículos de limpieza, loza y cristal

Depositarios exclusivos de las Bicicletas y accesorios ALCION

**ULTRAMARINOS**

**Bruno Marín Marín**

ROPERIA, 7 Y CADENAS, 2

TELEFONO 428

Casa especial en aceites finos, conservas, vinos y licores, cafés tueste natural.

**Nuevo Centro Jurídico**  
**de Asuntos Contencioso - Administrativos**

dirigido por distinguidos Letrados con ejercicio en esta Capital, establecido en el despacho del Procurador de los Tribunales

**DON JUSTO VILLARREAL Y VILLARRUBIA**

Alfileritos, 13, principal izquierda.—Teléfono 240.—TOLEDO

Horas: De diez a una mañana y de seis a ocho tarde



Nuestra Señora de la Soledad, que se venera en Santas Justa y Rufina



## Ornamentos y objetos sagrados para Semana Santa.

### Para el Jueves Santo.

Cruz de plata dorada para el altar mayor (siglo XVII). Cáliz de Fonseca (XV). Hijuela de esmeraldas (XVI). Velo para el Cáliz, paño de hombros y cinta (ídem). Copón de oro y piedras (XVII). Terno de tisú de oro, frontales y pontifical de lo mismo (XVIII). Dosel de brocado de oro, de Carlos V. Bandejas grandes de plata repujadas del siglo XVI. Incensario de oro (XVII). Naveta de ágata (ídem). Bandejas doradas y lavabo de turquesas (ídem).

### Para la consagración de los Santos Oleos.

Crucifijo y candeleros de plata (XVIII). Maceteros dorados. Manga de plata repujada, de Cisneros. Nueve ánforas de plata (XVIII). Copón y bandejas de plata. Atril de plata cincelada (XVII). Veintiseis ornamentos blancos, de seda, galoneados de oro, para los asistentes.

### Para el Monumento.

Piedra del Santo Sepulcro, regalada por Cisneros, no gastada, en plata dorada con piedras preciosas. Cáliz, de Mendoza. Llaves de oro para el Sagrario. Palio de brocado de oro (XV) y varas de plata repujadas. Capas de tisú de oro (XVII). Las cuatro partes del mundo, de plata y piedras preciosas. Cruz procesional de plata cincelada (XVI).

### Para el lavatorio.

Paila y jarros grandes de plata (XVIII). Capa morada de Molero. Paño del púlpito de tisú de oro (XVI). Bandeja de plata repujada para las monedas (XVI).

### Para el Viernes Santo.

Cruz de filigrana de plata con camafeos, de Mendoza. Reliquia de la Santa Cruz, para la adoración. Un joyel del siglo XVIII. Terno rico, de Medrano. Paño morado, de seda bordado de plata (XVIII). Alfombra llamada de ceniza, de Licor (XVI.) Atril negro de ébano y nácar.

# LA FLOR MANCHEGA

ANTONIO DELGADO

(PROPIETARIO)

Paseo de la Rosa, 10, telf. 248.- TOLEDO

ALMACEN DE VINOS AL POR MAYOR

GRANDES BODEGAS EN LA MANCHA  
SOCUÉLLANOS (CIUDAD REAL)

MISTELAS Y ALCOHOLES

ESPECIALIDAD EN VINOS FINOS CORRIENTES EXCELENTE-  
MENTE PUROS DE ELABORACION EXCLUSIVAMENTE DE LA  
CASA

VINOS GENEROSOS, EXQUISITAMENTE PREPARADOS

## IMPORTANTE

Con motivo de estar próxima la apertura de este establecimiento «Sucursal» de la Casa, y al poner en conocimiento de este selecto público, ofreciéndole anticipadamente las ventajas que le pueda representar, tanto en calidades como en cotizaciones de las distintas clases de vinos que se dispondrá, que la condición esencial de esta casa para obtener vinos sanos y perfectamente constituidos, lleva consigo el estudio extensivo, detenido cuidadosamente, para llegar al complemento de disponer sus excelentes productos, que satisfagan completamente las exigencias de un público entendido y selecto y las necesidades de la técnica vitivinícola moderna.

REPRESENTANTE EN ESTA:

DON PABLO LOPEZ

SIERPE, 12



EXPENDEDURÍA DE EXPLOSIVOS

Cartuchería y pólvoras de la UNIÓN ESPAÑOLA DE EXPLOSIVOS

**NICASIO MARIN**

ANTIGUA CASA DE VAZQUEZ

CALLE DE LA FERIA, NÚMERO 6. - TOLEDO

VINOS, AGUARDIENTES Y LICORES

Depósito y venta de la acreditada manzanilla GUITA

Antigua casa de **MARAÑÉS**

Comercio, 66, Toledo :- Ceuta y Tetuán

LA PREFERIDA POR EL PÚBLICO PARA

SUS COMPRAS DE NOVEDADES

Sombreros, gorras y efectos militares

**GLAXO**

EL REY DE LOS ALIMENTOS PARA CRIAR  
NIÑOS HERMOSOS Y SANOS

ES MUY RECOMENDADO POR LA CIENCIA A ENFERMOS  
Y CONVALECIENTES

De venta en Farmacias y Ultramarinos

Importadores exclusivos para España:

**S. Tauler y Compañía**

INFANTAS, 31-MADRID

CONSULTORIO MÉDICO - QUIRÚRGICO

DE

**D. Miguel Zamora Veronesi**

EX AGREGADO DE LA CLINICA QUIRURGICA

DEL DOCTOR CARDENAL, DE MADRID

EX INTERNO DEL REAL HOSPITAL DE

INFECCIOSOS DE SAN LAZARO, DE GRANADA

CONSULTA DE DOS A CUATRO

EN ESTE CONSULTORIO RECIBE

LOS **MARTES**, DE DIEZ A UNA,

**D. FRANCISCO MARAÑÉS**

ANTIGUO INTERNO Y MEDICO ASISTENTE

DEL HOSPITAL DEL NIÑO JESUS, DE MADRID

ESPECIALISTA EN ENFERMEDADES DE LA INFANCIA

Plaza de los Montalbanes, núm. 4, principal

(Antiguo Callejón de la Sillería)

**TOLEDO**

**Jesús Echevarría**

Teléfono núm. 43 - TOLEDO

Ha recibido un gran surtido

en camisas, cuellos y cor-

= batas para caballero =

TODO DE GRAN NOVEDAD

GORRAS Y EFECTOS MILITARES

DE

**ISIDRO SANCHEZ**

SABLES Y ESPADINES DE TODAS LAS ARMAS

= = = FABRICACIÓN TOLEDANA = = =

= ESPECIALIDAD EN GORRAS =

BÚLGARA, ALEMANA E INGLESA

= = CEÑIDORES, DRAGONAS, GOLAS = =

ESPOLINES, TIRANTES SABLE, ETCÉTERA, ETC.

**Vicente Moreno**

FERRETERIA - QUINCALLA

- - - HERRAMIENTAS - - -

BATERIA DE COCINA

CLAVAZÓN - - ETCETERA

BELÉN, núm. 10.-TOLEDO

DROGUERIA Y PERFUMERIA

**C. HERRERA**

Gran surtido en Perfumería

de las mejores marcas

nacionales y extranjeras

COMERCIO, 32 y 34.--TOLEDO





**SANTO LIGNVM CRUCIS**

Reliquia venerada, donada por el Pontífice San Gregorio el Magno al Rey católico Recaredo I, en el Concilio tercero de Toledo en el año 589, de la Real e Ilustre Cofradía de la Santa Vera Cruz, que figura en la procesión del JUEVES SANTO, en magnífica carroza, bajo palio de gran mérito del siglo XV

## “LA ESPERANZA,” Eladio Rubio

Sobrinos de

Francisco García González

La casa más antigua en perfumería, mercería, bisutería y novedades.

Grandes existencias en guantes, camisas, corbatas, cuellos y puños.

PRECIOS REDUCIDOS

Eladio Rubio

Zocodover, 5.-Toledo

Objetos de arte con incrustaciones de oro fino legítimos de Toledo.

GRABADOR

Enlaces, fechas e inscripciones

TALLER DE CARPINTERIA

Luis Cadenas

CONFECCION ESMERADA EN  
TODA CLASE DE TRABAJOS  
SE DISPONE DE TODA  
CLASE DE MAQUINARIA

MERCED, 3. - TOLEDO

RESTAURANT

Clemente Galiano

Vinos finos de mesa de las mejores marcas

Comedores en el principal

Servicio a la carta

Barrio Rey, 9 - Teléfono 201

“URALITA,,

para techar, la más barata y menos pesada  
«DEKOR Y LENA»

Artísticos Decorados :-: Tuberías  
y depósitos de todas las medidas  
¡Visitad la nueva Exposición!

Solarejo, 10, 12 y 14.-Teléfono 588  
TOLEDO

Más de 45.000 metros colocados.

GRANDES ALMACENES

MADRID-PARÍS

REPRESENTANTE EN TOLEDO:

DON PABLO LÓPEZ

SIERPE, 12

FILETES DE ANCHOAS

“SCOLA,,

ONDARROA (VIZCAYA)



# “AUTOMOVILINA,,

EN LA

FUENTE DE LA BOLA

Gasolina, Aceite y grasa  
para automóviles

USAD LA “AUTOMOVILINA,,

Pedidos: Corral de Don Diego, 5.-Telf. 691

ALMACÉN DE YESOS

Vinda de NICOLAS GARRIDO

FABRICA DE ARMAS BLANCAS

Casa fundada en 1874

Objetos de arte, incrustaciones  
de oro y plata

Damasquinados y grabados al aguafuerte

SANTA MARIA LA BLANCA, 1  
TELEFONO 267.-TOLEDO

~~~~~

“SINGER,,

LA MEJOR MÁQUINA PARA
COSER Y BORDAR

~~~~~

## CLÍNICA ODONTÓLOGA

DOCTORES SUÁREZ Y GÓNGORA

Plaza de la Magdalena, 5, pral., teléfono 771

TOLEDO

ENFERMEDADES DE LA BOCA

DÍAS DE CONSULTA: Jueves, días festivos y domingos de 10 a 17

EN MADRID: Todos los días en su Clínica, Augusto Figueroa, 30

## ITINERARIO DE FERROCARRILES

### SALIDA DE TOLEDO

Tren 613.—A las 7,50: DIRECTO A MADRID POR VIA DIRECTA. Enlaza en Algodor con el tren que se forma hasta Aranjuez para llevar los viajeros para la línea de Cuenca, y a Castillejos los de la línea de Alicante y Andalucía para los rápidos. En Algodor también enlaza con el rápido para Badajoz los lunes, miércoles y viernes.

Tren 623.—A las 12,10: DIRECTO A MADRID POR VIA DIRECTA.

Tren 1.643.—A las 14: A ALGODOR. Enlaza con el mixto de Badajoz a Madrid y el de Madrid a Badajoz.

Tren 603.—A las 18,15: DIRECTO A MADRID POR VIA ARANJUEZ. En Aranjuez enlaza para Cuenca.

Tren 625.—A las 19,45: DIRECTO A MADRID POR VIA DIRECTA. Enlaza en Algodor con el correo de Badajoz.

Tren 651.—A las 20,25: DIRECTO A CASTILLEJOS. Donde enlaza con el expreso para Sevilla y correos Valencia, Alicante, Cartagena y Sevilla.

### LLEGADA A TOLEDO

Tren 650.—A las 9,35: PROCEDE DE CASTILLEJOS. Con viajeros de Valencia, Alicante, Cartagena y Andalucía, y en Algodor coge viajeros de Badajoz.

Tren 622.—A las 10: PROCEDE DE MADRID POR VIA DIRECTA.

Tren 602.—A las 11: PROCEDE DE MADRID, VIA ARANJUEZ. En Aranjuez coge viajeros de la línea de Cuenca, y en Castillejos los del rápido de Algeciras.

Tren 1.642.—A las 15,25: PROCEDE DE ALGODOR. Coge los viajeros de los mixtos de Madrid y Ciudad Real.

Tren 612.—A las 20,20: PROCEDE DE MADRID POR VIA DIRECTA.

Tren 624.—A las 23,15: PROCEDE DE MADRID POR VIA DIRECTA.