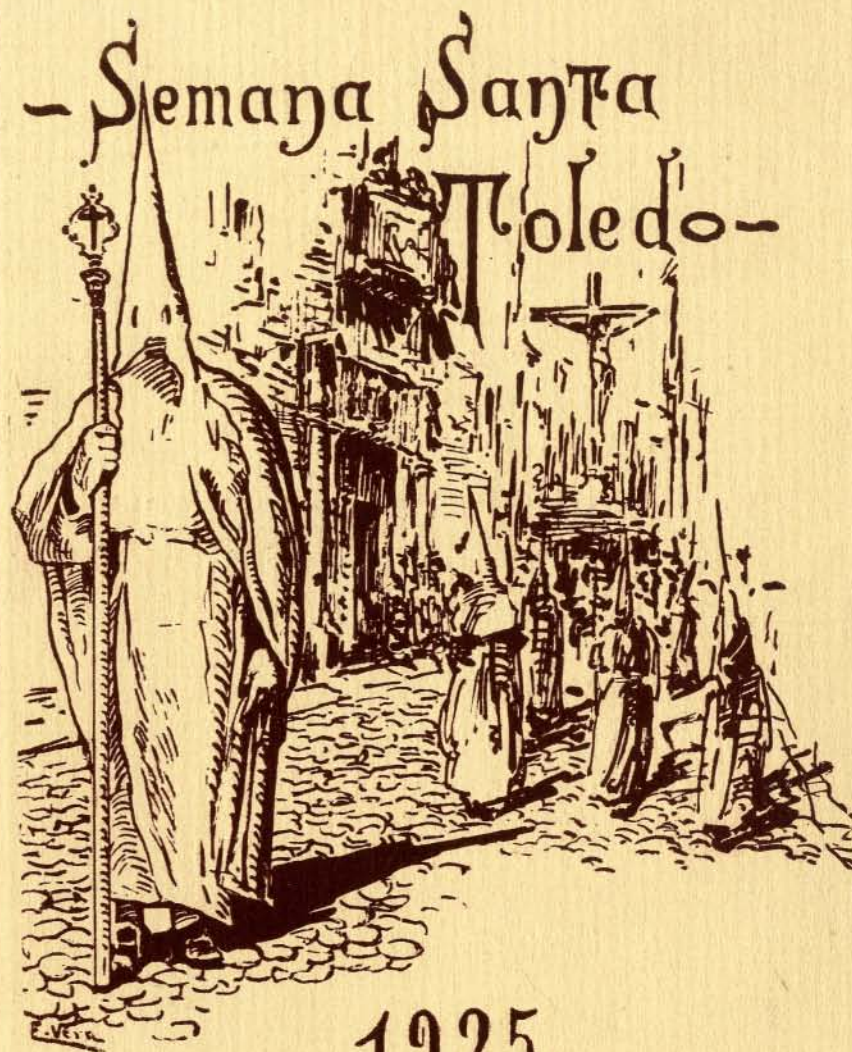




EDITORIAL CATÓLICA TOLEDANA
Calle de Juan Labrador, 6, Teléfono 211



1925

Itinerario de Ferrocarriles

SALIDA DE TOLEDO

- Tren 65.—A las 6,50: Directo a Aranjuez, cruza en Algodor con tren 55, el cual recoge viajeros para Madrid y Aranjuez, y deja los viajeros para la línea de Cuenca.
- Tren 26.—A las 8,35: Directo a Castillejo, donde deja los viajeros para Andalucía y Levante.
- Tren 53.—A las 12,10: Directo a Madrid.
- Tren 262.—A la 1,50: Directo a Algodor, cruza con tren 57, que lleva viajeros para Madrid, y con 58, que los lleva para Badajoz.
- Tren 61.—A las 16,25: Directo a Castillejo, lleva viajeros para Aranjuez y para la línea de Cuenca.
- Tren 59.—A las 17,45: Directo para Madrid.
- Tren 63.—A las 20,15: Directo a Aranjuez, enlaza en Algodor con el Correo de Extremadura, y en Castillejo con Andalucía y Levante.

EL SANTÍSIMO CRISTO DE LAS AGUAS

Escultura de color cobrizo y suma expresión de dolor, que apareció en el río Tajo, en Toledo, en el siglo XVI.

(Véase la tradición, que puede adquirirse al precio de VEINTE CÉNTIMOS, en la Iglesia parroquial de Santa María Magdalena.)

1925

Banco Español de Crédito

Domicilio social: MADRID.-Alcalá, 14 y Sevilla, 3

CAPITAL: 50.000.000 de pesetas

Fondo reserva: 21.000.000 de pesetas

SUCURSAL EN TOLEDO: Zocodover, 9
Agencias en Consuegra y Torrijos

CUENTAS CORRIENTES A LA VISTA

2¹/₂ POR 100 ANUAL

Consignaciones a vencimiento fijo:

Un mes.....	3 por 100
Tres meses.....	3 ¹ / ₂ » »
Seis meses.....	4 » »
Un año.....	4 ¹ / ₂ » »

CAJAS DE AHORROS-Intereses: 4 por 100 anual.

Academia "CASTRO SERRANO,"

PREPARATORIA PARA CARRERAS MILITARES

Desde su fundación ha sido la que siempre ha ingresado más Alumnos, en proporción en las Academias militares

SECCIÓN DE BACHILLERATO

Alumnos internos y externos de ambas enseñanzas, las
= que funcionan con independencia absoluta =

Calle de Sixto Ramón Parro, núm. 27
TOLEDO

Máquina de escribir UNDERWOOD

¡Campeón de todas las máquinas durante VEINTE años seguidos!

Teclado universal.-Veinte copias a la vez.-La preferida de los inteligentes.

Más de 2.000.000 de máquinas en uso.

COMPAÑÍA MECANOGRÁFICA GUILLERMO TRUNIGER S. A.

SUCURSAL EN TOLEDO: ZOCODOVER, 25 y 26.-TELÉFONO 387

Gerente: FERNANDO MORENO L. DE LARA

= CINTAS, PAPELES =

Y ACCESORIOS DE TODAS

= = CLASES = =

= MUEBLES =

ESTILO AMERICANO PARA

= DESPACHOS =



EL MODELO DE VIAJE ES

= SUPERIOR =

A TODOS LOS DE OTRAS

= = MARCAS = =

Ventas al contado y a plazos.

Taller de reparaciones.

CLASES de Mecanografía y Taquigrafía por método ESPECIAL y PRÁCTICO

Academia PRADA

Preparatoria para las carreras militares

Director: D. ADOLFO PRADA VAQUERO

Profesor durante ocho años en la Academia de Infantería

Alumnos internos, medio pensionistas y externos

PEDID INFORMES

NÚÑEZ DE ARCE, NÚMEROS 14 AL 18. - TOLEDO

JOSE HURTADO

SUCESOR DE VALLE

Cuesta de Belén, núm. 15.-Telf. 362

— TOLEDO —

La casa más surtida en relojes de precisión y en
= objetos de oro y plata, propios para regalos =
ÓPTICA FINA (SE DESPACHAN RECETAS DE LOS SEÑORES OCULISTAS)
MATERIAL ELÉCTRICO PARA LUZ Y TIMBRES
TALLER DE COMPOSTURAS CON GARANTÍA VERDAD

CONFITERÍA Y PASTERERÍA

GRAN FÁBRICA DE MAZAPÁN Y CHOCOLATES

INFANTES Y COMPAÑÍA

BELÉN NÚM. 13 - TOLEDO

EXPORTACIÓN A PROVINCIAS = PROVEEDORES DE LA REAL CASA

PREMIADA CON MEDALLA DE ORO EN LA EXPOSICIÓN UNIVERSAL

FAUSTINO NODAL

Camisería.—Ropa blanca para señora.—Géneros de punto.—Pellizas.—
Gabanes.—Trajes de niños.—Mantas para cama y viaje.—Pañolería, etc.

Tejido del país y extranjero.—Extenso surtido en géneros blancos de hilo
y algodón.—Panas.—Paños para trajes de caballero.—Cufies para
= colchones.—Retores.—Sedas.—Lanas azules para mecánicos =

ESPECIALIDAD EN EQUIPOS DE NOVIAS

Comercio, núms. 63 y 65.-Toledo

Jesús Echevarría

Teléfono núm. 43 - TOLEDO

Ha recibido un gran surtido
en camisas, cuellos y cor-
= batas para caballero =

TODO DE GRAN NOVEDAD

Gorras y efectos militares

de

Isidro Sánchez

SABLES Y ESPADINES DE TODAS LAS ARMAS

= = FABRICACIÓN TOLEDANA = =

= ESPECIALIDAD EN GORRAS =
BÚLGARA, ALEMANA E INGLESA

= CEÑIDORES, DRAGONAS, GOLAS, =
ESPOLINES, TIRANTES SABLE, ETC., ETC.

CONFITERIA Y FABRICA DE MAZAPAN

DE

CECILIO MARTIN

Tendillas, núm. 3.

Teléfono 513.

ESPECIALIDAD EN POSTRES

SASTRERIA

DOMINGUEZ

Alcázar, núm. 14

TOLEDO

GRAN HOTEL
CASTILLA

Vicente Moreno

BELÉN, NÚM. 10 - TOLEDO

FERRETERIA - QUINCALLA

HERRAMIENTAS

BATERIA DE COCINA

CLAVAZON - ETCETERA

PEDID SIEMPRE CAFÉ

Rey WAMBA

AYUSO - TOLEDO

IMPRENTA Y LIBRERIA

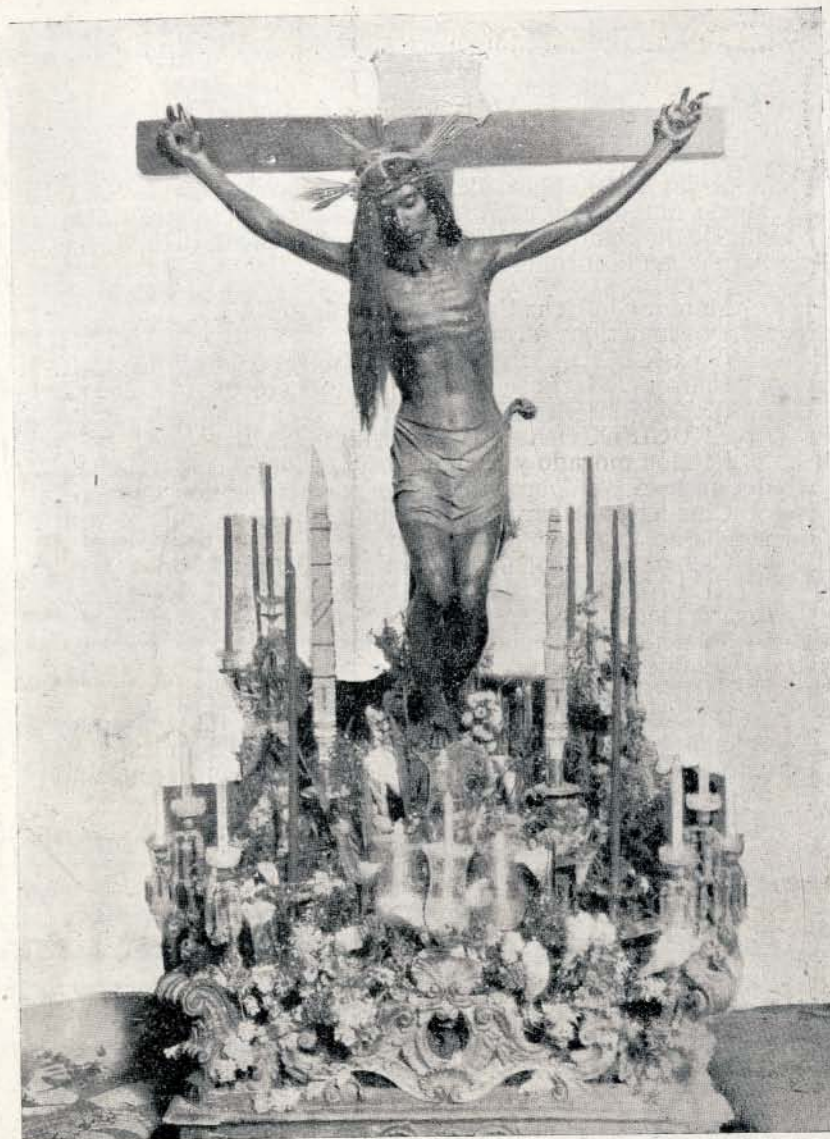
DE

F. SERRANO

PLUMAS ESTILOGRAFICAS

« SUBLIME »

9,80 PESETAS



SANTÍSIMO CRISTO DE LAS AGUAS

DE LA

REAL E ILUSTRE COFRADÍA DE LA SANTA VERA CRUZ

JUEVES SANTO

A las 19,30 saldrá de la Iglesia Parroquial de Santa María Magdalena la procesión de la Real e Ilustre Cofradía de la Santa Vera Cruz y Santísimo Cristo de las Aguas, en la forma siguiente:

Manga con Cruz Parroquial.—Siglo XVI.

Dos artísticos faroles.

LA ORACION DEL HUERTO.—Grupo del siglo XVIII.

Cuarenta Nazarenos con túnica y capiruz morado.

PRENDIMIENTO.

CRUCIFIXION.—Grupo del siglo XVIII.

Pendón morado y ricamente bordado.—Tela toledana del siglo XVI, acompañado de portacirios con capuces.

Cincuenta Nazarenos con túnica morada, capa y capiruz blanco.

Cuatro artísticos faroles del siglo XIII.

EL SANTISIMO CRISTO DE LAS AGUAS.—Escultura del siglo XVI.

Música de la Academia de Infantería.

Seminaristas.

NUESTRA SEÑORA DE LOS DOLORES.

EL SANTO LIGNVM CRUCIS.—Reliquia venerada, donada por el Pontífice San Gregorio el Magno al Rey católico Recaredo I después de adjuar éste el Arrianismo en el Concilio tercero de Toledo en el año 589.

Preste y asistencia.

Autoridades y congregantes.

Banda de cornetas y tambores.

Carrera de la procesión.

Plaza de la Magdalena, Barrio Rey, Paseo de Zocodover, Comercio, Belén, Plata, Plaza de Amador de los Ríos, Nuncio Viejo, Arco de Palacio, Cardenal Cisneros, Cuatro Tiempos, Teatro, Martín Gámero, Comercio, Zocodover, Barrio Rey a la Parroquia :-:

A las veintitrés, y de la Iglesia de San Cipriano, saldrá la procesión del Santísimo Cristo del Calvario, cuyo itinerario y orden de procesión lo anunciará la Cofradía oportunamente

PALOMINO GRAN HOTEL

EBANISTA

Garantiza sus trabajos

Trinidad, 5, Teléfono 767

TOLEDO

DEL LINO

SANTA JUSTA, NÚMERO 15

(esquina a la de la Plata)

TOLEDO

Confitería, Pastelería y Fábrica de Mazapán

SOBRINOS DE TELESFORO

ZOCODOVER, DEL 47 AL 50 :-: TELÉFONO 234

Especialidad en Rollitos de delicia, Mazapán en barra y Pastillas de café y leche

TOLEDO

“LA IMPERIAL,”

ALMACÉN DE MATERIALES
DE CONSTRUCCIÓN

Julio Perezagua y Pavón

Núñez de Arce, 12.-Teléfono 212.-Toledo

Nuevo BAZAR MORENO

En este establecimiento encontrarán gran surtido en

JUGUETES, LOZA,
CRISTAL Y PORCELANA

Especialidad en
ARTÍCULOS PARA REGALOS

«LA HISPANO ALEMANA»

MÁQUINAS
PARLANTES
Y DISCOS
AIROSAS, 5

TOLEDO

INSTALACIONES DE CALEFACCIÓN POR AGUA CALIENTE

Sostenimiento más económico que el de las estufas de carbón

Francisco Lafuente

Representante exclusivo para Toledo y su provincia:

José Luis Morales Venancio González, 12
Teléfono número 413

PROYECTOS Y PRESUPUESTOS GRATIS

INSTALACIONES EFECTUADAS EN TOLEDO

Excmo. Sr. Duque de Santofía.
D. Gregorio Ledesma.
D. Ramón M.^a Delgado.
Sra. Viuda de Hijas.
D. Jerónimo Sierra.
D. Tomás Alonso Mediavilla.
D. Pablo Riesco.
D. Eduardo Muñoz.



«Ventosilla».
D. Telesforo de la Fuente.
D. Alberto Bretaño.
Escuela Central de Gimnasia.
Banco de España.
Sra. Viuda de Arcal.
D. Manuel Sanjuan.
D. Alberto Castaño.

SI QUERÉIS VIAJAR EN AUTOMÓVIL
DE LUJO COMPRAR UN NASH

PARA IR CÓMODAMENTE Y
GASTARSE POCO DINERO

ADQUIRIR UN CHEVROLET

Unico Representante para TOLEDO y su provincia:

ALBERTO CASTAÑO CARO

COMERCIO, 49

JOSE MINGORANZ

AGENCIA OFICIAL DEL

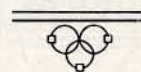
FORD = FORDSON

= LINLCON =

REPRESENTACIÓN

EXCLUSIVA DE LOS COCHES

BUICH Y OLSMOVILE



Cañada de Altares, núm. 18

VISITE NUESTRA EXPOSICIÓN

Talavera de la Reina

M. Martín-Cleto

Ferretería y Quincalla, Material eléctrico, Grasas y aceites industriales, Carburo de calcio, Gasolina.

Zocodover, 4, teléfono 68.-Toledo

MAZAPÁN Y CARAMELOS

SAN JOSE

FÁBRICA DE HARINAS, MAZAPÁN Y DULCES

CASTRO Y COMPAÑÍA

TOLEDO

Esteban Jiménez Alonso

Corredor de Comercio colegiado



— AGENCIA DE —

PRÉSTAMOS CON EL
BANCO HIPOTECARIO

::: DE ESPAÑA ::: :::

SAL, NUM, 8, TELÉFONO 568

TOLEDO

Grandes Almacenes al Detall

Aureliano Huertas y Compañía. - Toledo

Tejidos, Calzados, Muebles, Confecciones, Géneros de punto, Impermeables, Paraguas, Camisería, Alfombras, Hules, Lanas, Borrás, Camas de hierro, madera y dorado, Sillas, Cuadros, Espejos, Colchones de borra y lana, Miraguano, Almohadas, Tapetes, Cortinas y Portiers.

COMERCIO, 50.—TOLEDO

FÁBRICA DE MUEBLES JAIME GARCIA GAMERO

Aljibes, núm. 12.—Teléfono 478.—TOLEDO

DORMITORIOS - COMEDORES - DESPACHOS - GABINETES

Especialidad en muebles estilo español
VENTAS AL CONTADO Y A PLAZOS

Antigua Casa LABRADOR

El mejor obsequio que podréis llevar a vuestra familia, como recuerdo de TOLEDO, son los mazapanes de esta Casa

JUAN ESTEBAN

Plaza de la Magdalena, núm. 2.-TOLEDO

Casa Areal Casa Marín

Sastreaia

TOLEDO

Hombre de Palo

TOLEDO

BAR ZOCO

PLAZA DE ZOCODOVER, 46

TOLEDO

Especialidad en Licores de las mejores marcas. Fiambres y Mariscos. Cafés exquisitos y Desayunos especiales a 0,35 PESETAS

FERRETERIA

HERRAJES

HERRAMIENTAS

Sobrino de

Díaz - Marta

“LA TOLEDANA,”

FABRICA DE CAJAS
CARTON Y MADERA

Jenaro Franco

Calle del Pozo Amargo, núm. 40
TOLEDO

“EL MODELO,”

SASTRERIA DE MILITAR Y
PAISANO

Tomás M. Maestro
(hijo)

PLATA, 26 Y ROPERIA, 2
TOLEDO

H. El Comercio

JULIAN BURGOS FRAGUAS
COMERCIO, NÚM. 70 Y 72.-TOLEDO
Gran pensión, la más céntrica, mejor
situada de Toledo. Luz eléctrica y
timbre en todas las habitaciones.
Cuarto de baño. Trato esmeradísimo.
Limpieza y confort.
Precios módicos. Teléfono núm. 261

Tomás Sierra

Comercio, 7, 9 y 11, teléfono 431
Primera casa en Abanicos, Sombri-
brillas, Bastones, Medias, Velos,
Corsés, Bolsos y Carteras gran mo-
da. Calcetines, Camisas, Corbatas,
Bisutería, Perfumería y Novedades.
Todos los artículos marcados con
precio fijo.

CAFE Y RESTAURANT

“El Español,”

Ramón Medina

ZOCODOVER Y COMERCIO
TOLEDO

ULTRAMARINOS

Bruno Marín Marín
ROPERIA, 7 Y CADENAS, 2
TELEFONO 428

Casa especial en aceites finos, con-
servas, vinos y licores, cafés tueste
natural.

**Nuevo Centro Jurídico
de Asuntos Contencioso-Administrativos**

dirigido por distinguidos Letrados con ejercicio en esta Capital,
establecido en el despacho del Procurador de los Tribunales

DON JUSTO VILLARREAL Y VILLARRUBIA

Alfileritos, 13, principal izquierda. — Teléfono 240. — TOLEDO

HORAS: DE DIEZ A UNA MAÑANA Y DE SEIS A OCHO TARDE

Lector amado:

*Observa el anhelo que volunta-
des firmes y decididas tienen por el
resurgimiento de la Semana Santa
toledana.*

*Quizás veas alguna deficiencia;
súplela con buena voluntad, y ayuda,
en la medida de tus fuerzas, para que
tan loable propósito sea en plazo
no lejano, cual corresponde a la
ciudad, cuna de la Religión y del
Arte.*

EN LA CATEDRAL

DOMINGO DE RAMOS

Bendición de Palmas.

Antiph. *Hosanna filio David*, Canto Gregoriano.—Resp. *In monte Oliveti*, a cuatro voces, J. Croce (1560-1605).—*Sanctus y Benedictus*, a cuatro voces, C. Casciolini.

Distribución de Palmas.

Ant. *Pueri Hebr. portantes*, Canto Gregoriano.—Ant. *Pueri Hebr. vestimenta*, a cuatro voces, T. L. de Victoria.

Procesión.

Ant. *Cum appropinquaret*, Canto Gregoriano.—Ant. *Cum audisset populus*, Canto Gregoriano.—Him. *Gloria, laus, et honor*, a cuatro voces, Ignotus (s. XVI).—Resp. *Ingrediente Domino*, Canto Gregoriano.

Misa.

Intr. *Domine*, Canto Gregoriano.—Kyries, a cuatro voces, E. Scharbach.—Grad. *Tenuistis*, coro de seises, Canto Gregoriano.—Tract. *Deus meus*, Canto Gregoriano.—*Passio D. N. Jesu Christi, sec. Matth.*, a cuatro voces, J. Quadflieg. Credo núm. IV. Canto Gregoriano.—*Et incarnatus*, a cuatro voces, M. Filke.—Offert. *Improperium*, a tres voces, O. Ravanello.—*Sanctus, Benedictus y Agnus*, a cuatro voces, E. Scharbach.

MIÉRCOLES SANTO

Maitines solemnes.

PRIMER NOCTURNO.—Antifonas, Salmos y Lamentaciones, Canto Gregoriano. Resp. I. *In monte Oliveti*, a tres voces, M. Haller.—Resp. II. *Tristis est*, a tres voces, G. E. Sihele.—Resp. III. *Ecce vidimus*, a tres voces, Fr. Koenen.

SEGUNDO NOCTURNO.—Antifonas y Salmos, Canto Gregoriano.—Resp. IV. *Amicus meus*, a tres voces, J. Diebold.—Resp. V. *Judas mercator*, a tres voces, I. Mitterer.—Resp. VI. *Unus ex discipulis*, a tres voces, B. Mettenleiter

TERCER NOCTURNO.—Antifonas y Salmos, Canto Gregoriano.—Resp. VII. *Eram quasi Agnus*, a tres voces; Resp. VIII. Una hora, a tres voces; Responso rio IX. *Seniores populi*, a tres voces, G. Pozzetti.

LAUDES.—Antifonas y Salmos, Canto Gregoriano.—*Benedictus*, a cuatro voces, V. Ripollés.—Ant. *Christus factus*, a tres voces, G. Pozzetti.—Salmo Miserere, a tres voces, J. Ubeda.

JUEVES SANTO

Misa.

Intr. *Nos autem*, Canto Gregoriano.—Kyries y Gloria, a cuatro voces, J. Singerberger.—Grand. *Christus Factus*, Canto Gregoriano. Credo núm. III, Canto Gregoriano. *Et incarnatus*, a cuatro voces, P. Piel.—Offert. *Dextera Domini*, a tres voces, G. Cócina.—*Sanctus Benedictus y Agnus*, a cuatro voces, P. Piel.

Comuni6n.

Mot. *O esca viatorum*, a tres voces, J. Isaak (1495).—Mot. *O sacrum convivium*, a tres voces, G. B. Polleri.

Procesión.

Him. *Pange lingua*, a cuatro voces alternando con el Canto Gregoriano, Incertus (s. XVI).

Maitines solemnes.

PRIMER NOCTURNO.—Antifonas, Salmos y Lamentaciones, Canto Gregoriano. Resp. I. *Omnes amici mei*, a tres voces, Fr. Schmidt.—Resp. II. *Velum templi*, a tres voces, Fr. Witt.—Resp. III. *Venea mea*, a tres voces, J. Diebold.

SEGUNDO NOCTURNO.—Antifonas y Salmos, Canto Gregoriano.—Resp. IV. *Tamquam ad latronem*, a cuatro voces; Resp. V. *Tenebrae factae sunt*, a cuatro voces; Resp. VI. *Animam meam*, a cuatro voces, I. Mitterer.

TERCER NOCTURNO.—Antifonas y Salmos, Canto Gregoriano.—Resp. VII. *Tradiderunt me*, a tres voces; Resp. VIII. *Jesum tradidit*, a tres voces; Responso rio IX. *Caligaverunt*, a tres voces, G. Pozzetti.

LAUDES.—Antifonas y Salmos, Canto Gregoriano.—*Benedictus*, a cuatro voces, J. G. Pérez.—Antif. *Christus factus*, a cuatro voces, M. Haller.—Salmo Miserere, a tres voces, J. Ubeda.

VIERNES SANTO

Ad Missam Praesantificatorum.

Tract. *Domine*, Canto Gregoriano.—Tract. *Eripe me*, Canto Gregoriano.—*Passio D. N. Jesuchristi sec. Joan*, a cuatro voces, F. Soriano (1549-1620).—Improperios (coro de seises), Canto Gregoriano.—*Adoramus*, a tres voces, R. Remondi.—*Crux fidelis*, a cuatro voces, F. Walczynski.

Procesión.

Him. *Vexilla*, a cuatro voces, alternando con el Canto Gregoriano, Ferré Domenech.

Maitines solemnes.

PRIMER NOCTURNO.—Antifonas y Salmos, Canto Gregoriano.—Resp. I. *Sicut ovis*, a tres voces; Resp. II. *Jerusalem*, a tres voces; Resp. III. *Plange*, a tres voces, T. L. Victoria.

LAUDES.—Antifonas y Salmos, Canto Gregoriano.—*Benedictus*, a cuatro voces, V. Ripollés.—Salmo Miserere, a tres voces, J. Valdés.

DOMINGO DE PASCUA

Tercia pontifical.

Salmo I. Fabord6n, a cuatro voces, J. G. Mayer.—Salmo II. Fabord6n, a cuatro voces, J. G. Mayer.—Salmo III. Fabord6n, a cuatro voces, Ferré Domenech.

Misa pontifical.

Partes variables. Canto Gregoriano.—Misa, a tres voces, V. Ripollés.—*Secuentia «Victimae Paschali»*, a tres voces, I. Mitterer.

Terminada la Misa, el Emmo. y Rvdmo. Sr. Cardenal dará la Bendición Papal a todos los fieles.

Lo que puede la Semana Santa en Toledo

Quedan las realidades todavía muy por debajo de nuestro deseo, mas es seguro indicio lo que hasta ahora se ha hecho, de lo que en mayor escala puede realizarse.

Un grupo de toledanistas que ponemos el nombre de la ciudad amada más que en los labios, en el corazón, nos atrevimos el año pasado a intentar el engrandecimiento religioso y artístico de la Semana Santa.

La voluntad, ayudada por Dios, logró vencer las dificultades y obstáculos que inevitablemente salen al paso de toda obra buena. El aplauso del Toledo católico, que es decir toda la población, premió con creces nuestro pobre trabajo.

Este año volvemos al palenque. Mas en nuevo y calidad, porque la Cofradía se ha aumentado notablemente, inauguramos algunas reformas que no desdicen, antes a nuestro juicio, contienen las tradiciones del arte cristiano que tienen aquí su propio hogar.

Pero no basta. Menester es que las clases toledanas, sin excepción alguna, se persuadan de que tiene Toledo tres épocas del año en que al turista ordinario y corriente pueden sumarse cientos y aun millares de viajeros. Son estas el Corpus, la Virgen del Sagrario y Semana Santa.

Motivos poderosos de fe y de arte, hasta de intereses económicos, debieran convencer a todos de que, sin excusa ni disculpa, es preciso una cooperación ciudadana para embellecer más y más las fiestas religiosas y cívicas de las tres citadas épocas.

¿No aprenderemos en el ejemplo que nos dan ciudades como Sevilla, Zamora, Cartagena y Málaga?

Sin menoscabar, que sería injusto, el patrimonio artístico de estas poblaciones; ¿no es cierto que hay aquí sobrados elementos para organizar procesiones tan suntuosas como en cualquiera otra parte puedan hacerse?

Y ya queda expuesto nuestro propósito. Personalidades hay con autoridad por su cargo unas y por sus aptitudes otras, que pueden, diremos más, que deben dar forma a este pensamiento.

Soldados de fe, aquí estamos nosotros a sus órdenes.

Prada Máquinas de escribir

ROYAL

COMISIONES = REPRESENTACIONES = EXPOSICION DE AUTOMÓVILES STUDEBAKER = = KER Y CITROEN = =

Nueva, 16

TOLEDO

Faroles y vidrieras artísticas

DANIEL MORAGÓN

TENDILLAS, 2 :: TOLEDO

Superfosfatos y abonos compuestos

Sociedad Minera y Metalúrgica

Peñarroya y Unión Española

- de Fabricación de Abonos -

AGENTE DE VENTAS EN TOLEDO

VICTOR JOSE MARINA

ALEGRE-AUTOS. - TOLEDO

Despacho Central del Ferrocarril de M. Z. y A, Zocodover, 8. Telf. 45

Despacho Central del Ferrocarril de M. C. y P, Carretas, 1. Telf. 229

Línea de automóviles a Sonseca-Ajofrín-Burguillos.

ADMINISTRACION: ZOCODOVER, NUMERO 8

Servicio de automóviles y coches de todas clases para viajes y paseos.

Cocheras y talleres de carruajes: San Salvador, 4, telf. 145.

Garage: Paseo de Recaredo.

Mudanzas y transportes para dentro y fuera de la población.

DIRECCION: ZOCODOVER, 8

JULIO PASCUAL

Hierros artísticos

SAN JUAN DE LA PENITENCIA, 10

TOLEDO



**AGUAD
CERAMISTA.**

Talleres y Exposición en el Palacio de
la Caba, Frente a San Juan de los Reyes
Toledo

ALMACENES AL DETALL

Medel y Cruz (S. en C.)

Tejidos, Mercadería, Novedades y Confecciones.

≈ PRECIO FIJO ≈

Cuatro Calles, 3 y 5.-TOLEDO

CAFÉ SUIZO-MODERNO

RESTAURANT

ZOCODOVER, 41, TELÉFONO 164.—TOLEDO

“LA MAGDALENA,, - J. Córdoba

ALPARGATAS, CALZADOS
CURTIDOS; CORDELERÍA

MAGDALENA, NÚMERO 5.-TOLEDO

BAR ESPERANZA

COMERCIO, 55

CAFÉ, LICORES, VERMOUTH, FIAMBRES, CHOCOLATES,
MARISCOS, APERITIVOS

= SERVICIO ESMERADO =

AGENCIA
FORD

- Galiano -

TRACTORES FORDSON

CARRETAS, NÚM. 3

== TOLEDO ==



NUESTRA SEÑORA DE LOS DOLORES
DE LA
REAL E ILUSTRE COFRADÍA DE LA SANTA VERA CRUZ

VIERNES SANTO

Saldrá de la Parroquia Muzárabe de Santa Justa y Rufina la Real Cofradía de Nuestra Señora de la Soledad, en la forma siguiente:

Manga con Cruz Parroquial.

Cincuenta Nazarenos con túnicas moradas.

JESÚS CRUCIFICADO.

EL DESCENDIMIENTO.

NUESTRA SEÑORA DE LAS ANGUSTIAS.

SANTO ENTIERRO.

Escolta con armadura del siglo XIII.

NUESTRA SEÑORA DE LA SOLEDAD.

Congregantes y Seminaristas.

Preste y asistencia.

Comisiones civiles y militares.

Autoridades.

Ayuntamiento bajo mazas.

Música de la Academia de Infantería.

LA HORA DE ESTA PROCESIÓN, SERÁ A LAS DIECISIETE

Carrera de la procesión.

Calle de la Plata, San Vicente, Jardines, Nuncio Viejo, Hombre de Palo, Comercio, Zocodover, Sillería, San Vicente, Plata a la Parroquia

A las veintidós, y de la misma Iglesia, saldrá la procesión de Nuestra Señora de la Soledad, que por vez primera figura en esta Semana Santa, con acompañamiento sólo de señoras con traje negro y velo

LA CARRERA DE ESTA PROCESIÓN, SE ANUNCIARÁ OPORTUNAMENTE

¡Después de Dios :-: la casa de :-:

QUIRÓS!

SASTRERIA MILITAR

Calle del Comercio, 16, Teléfono 408
TOLEDO

Esta casa ofrece a los señores Alumnos de nuevo ingreso en esta Academia el equipo completo con arreglo a muestras que tiene presentadas en dicho Centro.

CALZADOS

C. GARIJO

ZOCODOVER, 10 TELF. 560

TOLEDO

Bazar de MORO

COMERCIO, 49

El mayor surtido en
estatuaria religiosa.

PESCADERIA CORUÑESA

Hombre de Palo, 25, Teléfono 60, y
Tornerías, 2, Teléfono 223

MIGUEL CALVO

Pescados y mariscos de todas
clases.

Bar Oriental

Café y Licores

Especialidad en Vermouth

Nueva, núm. 3.

Casa PACOLE

Restaurant de Alejandro
Torres Martín

Barrio Rey, 10 y 12. — TOLEDO

Servicio esmerado a la carta.
Especialidad en asados, perdices y paellas.

Comedores en el principal.

COMPLETO SURTIDO EN
ULTRAMARINOS FINOS

Florentino G.^a Marín

Martín Gamero, 12
Teléfono 749

= TOLEDO =

Visite

Comercio, 14

Toledo



Fotografía Rodríguez
Comercio, 22.- TOLEDO

Cerería de FIDEL GALAN

COMERCIO, NÚMERO 52, DUPLICADO

= TOLEDO =

Especialísima elaboración de cera de abejas. — Especialidad en velas rizadas de todos gustos y precios.



Cerámica Toledana **ANGEL PEDRAZA**
 RECOGIDAS, N.º 9.
 = Trabajos de carácter toledano en distintos estilos y procedimientos =

Ultramarinos y Comestibles finos

SUCESOR DE J. CAMARASA

ESPECIALIDAD EN BACALAO

Sillería, núms. 19 y 21, Teléfono 313.—Toledo.

Casa Marañés **SANTA CLARA**
CASA DE VIAJEROS

COMERCIO, 66
 TOLEDO

SOMBREROS-GORRAS-PEINES
 CAMISAS-BOLSOS

Esencias y artículos para regalos

ESMERADO
 SERVICIO
 HABITACIONES
 HIGIÉNICAS
 TOLEDO

SUCESORES DE P. POU

PRIMERA CASA EN LANERÍA
 Y CRESPONES DE SEDA PARA
 LA PRÓXIMA TEMPORADA

ESPECIALIDAD EN GÉNEROS PARA TRAJES DE CABALLEROS
COMERCIO, NÚMERO 61.-- TOLEDO

Almacén de Coloniales
Rafael Jiménez

Cristo de la Luz, 33, teléf. 344

Sucursal: Tornerías, número 1

Visitar esta Casa y encontraréis todos los artículos a precios convencionales

BRAVO

SASTRE DE
 MILITAR
 Y PAISANO

TOLEDO

DROGUERÍA y PERFUMERÍA

C. HERRERA

Gran surtido en Perfumería de las mejores marcas nacionales y extranjeras

COMERCIO, 32 y 34.-TOLEDO

DOCTOR JAIME CALPE

DENTISTA DEL PALACIO ARZOBISPAL, DEL SEMINARIO CONCILIAR,
DEL REAL COLEGIO DE DONCELLAS NOBLES, DEL COLEGIO DE
INFANTES, URSULINAS, MARISTAS, DEL CONVENTO DE SANTA
ISABEL, ETC., ETC.

Gabinete dental montado con los últimos adelantos norteamericanos. Sección especial de Vacunoterapia. Rayos X o Ultra-Violetas (para el blanqueamiento de los dientes y tratamiento de la Piorrea Alveolar). Extracciones sin dolor con anestesia local y general. Empastes de oro, cemento y amalgama. Dientes fijos (a tornillo). Coronas y puentes de oro. Dentaduras completas sin paladar (patente invención). Limpieza de boca. Dentaduras de oro y cauchú, etc., etc.

CONSULTA TODOS LOS DIAS
INCLUSO LOS DOMINGOS Y DIAS FESTIVOS
DE NUEVE A UNA Y DE TRES A OCHO
BARRIO REY, 7, TELÉFONO 731
(EDIFICIO DE «EL HUESO DULCE»)
TOLEDO

“EL HUESO DULCE,,

FÁBRICA DE MAZAPÁN
:-:- CONFITERÍA :-:-
Y ULTRAMARINOS FINOS
FIAMBRES DE LAS MEJORES
MARCAS - VINOS Y LICORES
ELEGANTE SALÓN PARA
BODAS Y BANQUETES

BARRIO REY, 7.-TOLEDO

GARAGE “PRADA,,

Jaulas independientes.—Taller de reparaciones.—Gasolina.—Aceites.—Cubiertas.
Cámaras.—Accesorios de todas clases.

REPRESENTANTE PARA LA PROVINCIA S. A. SABADELL Y HENRIRY

::: ÚNICA REFINERÍA ESPAÑOLA DE LUBRIFICANTES :::

A CIEN METROS DE LA PUERTA DE BISAGRA

TOLEDO

Grandes Almacenes de
Francisco Talavera

ZOCODOVER, 1, 2 y 3

TEJIDOS, CONFECCIONES y CALZADO

Ventas al por mayor y menor

No dejar de visitar esta casa

BANCO CENTRAL

CAPITAL: 200.000.000 DE PESETAS

DOMICILIO SOCIAL: ALCALÁ, 31.—MADRID

SUCURSAL DE TOLEDO

PRÉSTAMOS Y DESCUENTOS :: :: APERTURA DE

CUENTAS CORRIENTES :: DEPÓSITOS :: GIROS

:: :: :: CAMBIOS, ETCÉTERA, ETCÉTERA :: :: ::

CAJA DE AHORROS

IMPOSICIONES DESDE UNA A DIEZ MIL PESETAS

INTERÉS ANUAL QUE ABONA: CUATRO POR CIENTO

CAJAS DE ALQUILER

MODELOS	DIMENSIONES			PRECIOS			
	Alto.	Ancho.	Fondo.	Por un mes.	Por tres.	Por seis.	Por año.
Núm. 1...	5	19	42	5 ptas.	8 ptas.	15 ptas.	25 ptas.
» 2...	7	24	42	4 »	11 »	20 »	35 »
» 3...	11	24	42	5 »	13 »	25 »	40 »
» 4...	16	24	42	6 »	16 »	30 »	45 »

SUCURSALES

ALBACETE, ALICANTE, ALMANSA, ARÉVALO,
AVILA, BARCELONA, CIUDAD REAL, CÓRDOBA,
JAÉN, LORCA, LUCENA, MÁLAGA, MARTOS, MORA,
MURCIA, PEÑARANDA, PUENTE GENIL, TALAVERA
Y VILLACAÑAS

Itinerario de Ferrocarriles

LLEGADA A TOLEDO

Tren 64.—A las 8,30: Directo de Aranjuez; trae viajeros de Andalucía y Levante y Extremadura, que recoge en estación de Algodor.

Tren 60.—Procedente de Madrid, que llega a las 10.

Tren 264.—Procedente de Algodor, donde recoge viajeros de los trenes 58 y 57 de Madrid y línea de Badajoz, que llega a las 15,25.

Tren 54.—Procedente de Madrid, que llega a Toledo a las 19,20.

Tren 262.—Procedente de Castillejo, donde toma los viajeros de Andalucía y Alicante.

Tren 66.—Procedente de Aranjuez, donde toma los viajeros de la línea de Cuenca, y en Algodor los de Madrid.

Tren 50.—Procedente de Madrid. (Este tren sólo circula los domingos y días festivos.)

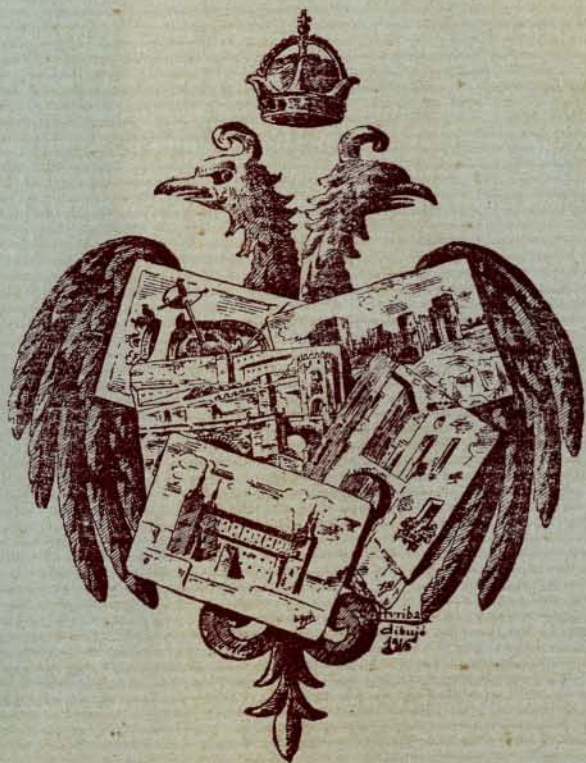
REAL E ILUSTRE CONGREGACIÓN

DE LA

SANTA VERA CRUZ Y SANTÍSIMO CRISTO DE LAS AGUAS

Existe en la Imperial Toledo una Congregación Religiosa, creada por el famoso Cid Rodrigo Díaz de Vivar en 1085, bajo el título de la SANTA VERA CRUZ, teniendo la particularidad de ser la primera que se conoce de este nombre; a ella pertenecieron en todas las épocas, los más leales caballeros de Castilla, defensores de la ley de Cristo.

(Véase la tradición, que puede adquirirse al precio de VEINTE CÉNTIMOS, en la Iglesia parroquial de Santa María Magdalena.)



EDITORIAL CATÓLICA TOLEDANA

Calle de Juan Labrador, 6, Teléfono 211

Itinerario de Ferrocarriles

LLEGADA A TOLEDO

- Tren 64.—A las 8,30: Directo de Aranjuez; trae viajeros de Andalucía y Levante y Extremadura, que recoge en estación de Algodor.
- Tren 60.—Procedente de Madrid, que llega a las 10.
- Tren 264.—Procedente de Algodor, donde recoge viajeros de los trenes 58 y 57 de Madrid y línea de Badajoz, que llega a las 15,25.
- Tren 54.—Procedente de Madrid, que llega a Toledo a las 19,20.
- Tren 262.—Procedente de Castillejo, donde toma los viajeros de Andalucía y Alicante.
- Tren 66.—Procedente de Aranjuez, donde toma los viajeros de la línea de Cuenca, y en Algodor los de Madrid.
- Tren 50.—Procedente de Madrid. (Este tren sólo circula los domingos y días festivos.)

REAL E ILUSTRE CONGREGACIÓN

DE LA

SANTA VERA CRUZ Y SANTÍSIMO CRISTO DE LAS AGUAS

Existe en la Imperial Toledo una Congregación Religiosa, creada por el famoso Cid Rodrigo Díaz de Vivar en 1085, bajo el título de la SANTA VERA CRUZ, teniendo la particularidad de ser la primera que se conoce de este nombre; a ella pertenecieron en todas las épocas, los más leales caballeros de Castilla, defensores de la ley de Cristo.

(Véase la tradición, que puede adquirirse al precio de VEINTE CÉNTIMOS, en la Iglesia parroquial de Santa María Magdalena.)