

CULTOS RELIGIOSOS

EN LA SANTA IGLESIA CATEDRAL PRIMADA

15 de Abril (Domingo de Ramos)

A las 10,30 de la mañana, Canto Coral de Laudés.
A las 11 de la mañana, Bendición de Ramos, Procesión.
Misa Pontifical.

17 de Abril (Martes Santo)

A las 8 de la tarde, Solemne Vía-Crucis.

18 de Abril (Miércoles Santo)

A las 8 de la tarde, Misa Crismal.

19 de Abril (Jueves Santo)

A las 10 de la mañana, Canto Coral de Laudés.
A las 6 de la tarde, Solemne Misa in Coena Domini.
A las 11 de la noche, Hora Santa.

20 de Abril (Viernes Santo)

A las 10 de la mañana, Canto Coral de Laudés.
A las 6 de la tarde, Solemne Acción Litúrgica: Celebración de la Pasión del Señor.

21 de Abril (Sábado Santo)

A las 10 de la mañana, Canto Coral de Laudés.
A las 11 de la noche, Solemne Vigilia Pascual.

22 de Abril (Domingo de Resurrección)

A las 12 de la mañana, Solemne Misa de Pontifical.
Bendición Papal.

En todas las Parroquias, Iglesias, Conventos y Monasterios de la Imperial Ciudad, se celebrarán los SANTOS OFICIOS y se expondrá el SANTÍSIMO SACRAMENTO, desde la tarde del Jueves Santo al medio día del Viernes Santo.

PEQUEÑA GUIA DE VISITA A MONUMENTOS

CATEDRAL PRIMADA

Horas de visita: De 10,30 a 13 y de 15,30 a 18.
Precio de entrada: 150 ptas.

MUSEO DE SANTA CRUZ Y DE LOS CONCILIOS

Horas de visita: De 10 a 19.
Precio de la entrada: 150 ptas. (1).

MUSEO REAL MONASTERIO STO. DOMINGO EL ANTIGUO

Horas de visita: de 11 a 13,30 y de 16 a 18,30.
Domingos por la mañana, cerrado. Precio: 100 ptas.

ALCAZAR

Horas de visita: De 9,30 a 18,30.
Precio de la entrada: 75 ptas.

SALA MUSEO DEL EJERCITO

Precio de la entrada: 15 ptas.

SANTA MARIA LA BLANCA

Horas de visita: De 10 a 14 y de 15 a 18.
Precio de la entrada: 35 ptas.

SINAGOGA DEL TRANSITO

Horas de visita: De 10 a 14 y de 15,30 a 18.
Domingos por la tarde, cerrado.
Precio de entrada: 75 ptas.

MONASTERIO DE SAN JUAN DE LOS REYES

Horas de visita: De 10 a 14 y de 15,30 a 18.
Precio de entrada: 50 ptas.

CASA Y MUSEO DEL GRECO

Horas de visita: De 10 a 14 y de 15,30 a 18.
Lunes y Domingos por la tarde, cerrado).
Precio de entrada: 75 ptas.

CASA Y MUSEO DE VICTORIO MACHO

Horas de visita: De 10 a 14 y de 15,30 a 18.
Precio de entrada: 75 ptas.
(Martes tarde y Miércoles, cerrado)

IGLESIA DE SANTO TOME, CUADRO DEL ENTIERRO DEL CONDE DE ORGAZ

Horas de visita: De 10 a 14 y de 15,30 a 18.
Precio de entrada: 55 ptas.

HOSPITAL TAVERA

Horas de visita: De 10 a 13,30 y de 15,30 a 18.
Precio de entrada: 150 ptas.

POSADA DE LA HERMANDAD

Entrada libre.

TALLER DEL MORO Y PALACIO DE FUENSALIDA

Horas de visita: De 10 a 14 y de 15,30 a 18.
Precio de entrada: 75 ptas. (1).

MUSEO ARTE CONTEMPORANEO

Horas de visita: De 10 a 14 y de 16 a 19.
Precio de entrada: 75 ptas. (1).

IGLESIA DEL CRISTO DE LA LUZ, Antigua Mezquita.

Entrada libre.

PUERTA DEL SOL

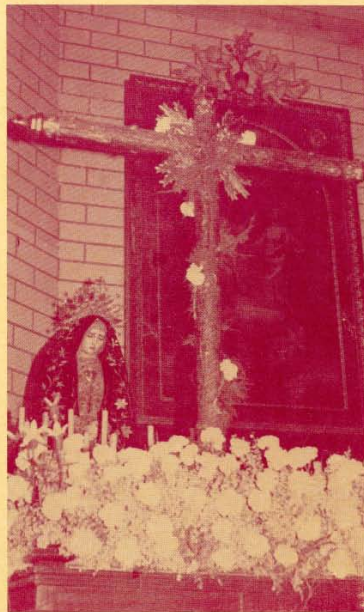
PUENTE DE ALCANTARA.

PUENTE DE SAN MARTIN.

PUERTA DE BISAGRA.

PUERTA VIEJA DE BISAGRA O DE ALFONSO VI.

(1) Domingos tarde y lunes todo el día, cerrado.



SEMANA SANTA

Actos, Cortejos Procesionales y
Cultos Religiosos, que se celebrarán
en la Imperial Ciudad de Toledo.

AÑO 1984