

PEQUEÑA GUIA DE VISITA A MONUMENTOS

CATEDRAL PRIMADA.

Horas de visita: De 10,30 a 13 y de 15,30 a 18.
Precio de entrada: 150 ptas.

MUSEO DE SANTA CRUZ Y DE LOS CONCILIOS

Horas de visita: De 10 a 18.
Precio de entrada: 150 ptas.

ALCAZAR.

Horas de visitas: De 9,30 a 18,30.
Precio de entrada: 60 ptas.

SALA MUSEO DEL EJERCITO

Precio de entrada: 15 ptas.

SANTA MARIA LA BLANCA.

Horas de visita: De 10 a 14 y de 15 a 18.
Precio de entrada: 20 ptas.

SINAGOGA DEL TRANSITO.

Horas de visita: De 10 a 14 y de 15,30 a 18.
(Excepto Domingos por la tarde)
Precio de entrada: 75 ptas.

MONASTERIO DE SAN JUAN DE LOS REYES

Horas de visita: De 10 a 14 y de 15,30 a 18.
Precio de entrada: 25 ptas.

CASA Y MUSEO DEL GRECO.

Horas de visita: De 10 a 14 y de 15,30 a 18.
(Excepto Lunes y Domingos por la tarde)
Precio de entrada: 75 ptas.

CASA Y MUSEO DE VICTORIO MACHO.

Horas de visita: De 10 a 14 y de 15,30 a 18.
Precio de entrada: 50 ptas.

(Cerrado Martes tarde y Miércoles)

IGLESIA DE SANTO TOME, CUADRO DEL ENTIERRO DEL CONDE DE ORGAZ.

Horas de visita: De 10 a 14 y de 15,30 a 18.
Precio de entrada: 25 ptas.

HOSPITAL DE TAVERA.

Horas de visita: De 10 a 13,30 y de 15,30 a 18.
Precio de entrada: 50 ptas.

POSADA DE LA HERMANDAD.

Entrada libre.

TALLER DEL MORO Y PALACIO DE FUENSALIDA.

Horas de visita: De 10 a 14 y de 15,30 a 18.
Precio de entrada: 75 ptas.

MUSEO ARTE CONTEMPORANEO

Horas de visita: De 10 a 14.
Precio de entrada: 75 ptas.

IGLESIA DEL CRISTO DE LA LUZ, Antigua Mezquita.

Entrada libre.

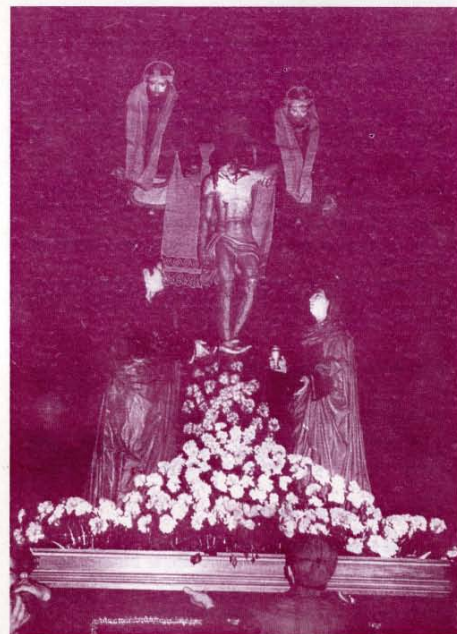
PUERTA DEL SOL.

PUENTE DE ALCANTARA.

PUENTE DE SAN MARTIN.

PUERTA DE BISAGRA.

PUERTA VIEJA DE BISAGRA O DE ALFONSO VI.



PROGRAMA OFICIAL

de los

Actos, Cortejos Procesionales

y Cultos Religiosos, que se celebrarán
en la Imperial Ciudad de Toledo, con
motivo de la SEMANA SANTA

Año de 1982