

PEQUEÑA GUÍA DE VISITAS A MONUMENTOS

CATEDRAL PRIMADA

Horas de visita: De 10,30 a 13 y de 15,30 a 18.
Precio de entrada: 25 ptas.

MUSEO DE SANTA CRUZ

Horas de visita: De 10 a 19.
Precio de entrada: 15 ptas.

ALCAZAR

Horas de visita: De 9,30 a 18,30.
Precio de entrada: 15 ptas.

SANTA MARIA LA BLANCA

Horas de visita: De 10 a 13,30 y de 15 a 18.
Precio de entrada: 5 ptas. Grupo de 10 personas: 3 ptas.

SINAGOGA DEL TRANSITO

Horas de visita: De 10 a 14 y de 15,30 a 18.
Precio de entrada: 10 ptas.

MONASTERIO DE SAN JUAN DE LOS REYES

Horas de visita: De 10 a 13 y de 15 a 18.
Precio de entrada: 10 ptas.

CASA Y MUSEO DEL GRECO

Horas de visita: De 10 a 14 y de 15,30 a 18.
Precio de entrada: 15 ptas.

CASA Y MUSEO DE VICTORIO MACHO

Horas de visita: De 10 a 14 y de 15,30 a 18,30.
Precio de entrada: 25 ptas.

IGLESIA DE SANTO TOME, CUADRO DEL ENTIERRO DEL CONDE DE ORGAZ

Horas de visita: De 10 a 13,30 y de 15 a 18.
Precio de entrada: 5 ptas.

HOSPITAL DE TAVERA

Horas de visita: De 10 a 13 y de 15,30 a 18.
Precio de entrada: 20 ptas.

POSADA DE LA HERMANDAD TALLER DEL MORO

Horas de visita: De 10 a 14 y de 15,30 a 19.
Precio de entrada: 5 ptas.

PALACIO DE FUENSALIDA

Horas de visita: De 10 a 14 y de 15,30 a 19.
Precio de entrada: 10 ptas.

IGLESIA DEL CRISTO DE LA LUZ. Antigua mezquita.
IGLESIA DE SAN ROMAN. Museo de Arte Visigótico.
PUERTA DEL SOL
PUENTE DE ALCANTARA
PUENTE DE SAN MARTIN
PUERTA DE BISAGRA
PUERTA VIEJA DE BISAGRA o de ALFONSO VI

GRANJA

LA BOVEDA

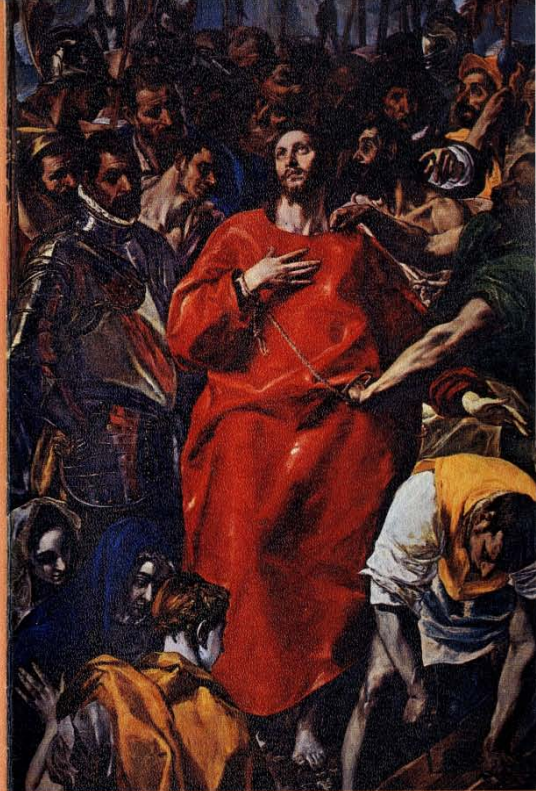
CAFETERIA



PORTUGUESES, 1

TELÉF. 22 20 10

TOLEDO



SEMANA SANTA

TOLEDO, 1973