
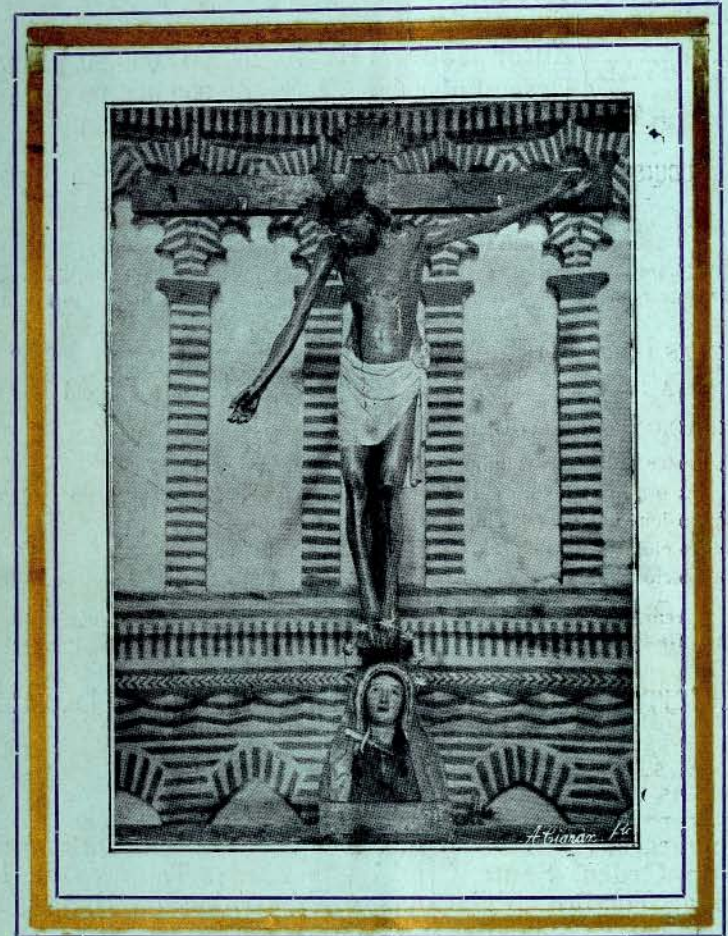

Banco Hispano Americano.
 Capital autorizado. 200.000.000.Pts
 Capital desembolsado. 100.000.000.Pts.
 Reservas. 59305000.Pts

 Sucursal en Toledo

EST. TIP. SUCESOR DE RODRÍGUEZ, SANTO TOMÉ, 11. —TOLEDO

SEMANA SANTA TOLEDO



MUSEO DE ESPAÑA

1935

BANCO CENTRAL

Alcalá, 51
MADRID

| | | |
|---------|---------------------|----------------------|
| CAPITAL | Autorizado..... | 200.000.000,00 ptas. |
| | Desembolsado..... | 60.000.000,00 » |
| | Fondo de reserva... | 21.000.000,00 » |

119 Sucursales y Agencias en las principales plazas de España

TIPOS DE INTERESES

Desde 1.º de Enero 1935, y a virtud de la norma del Consejo Superior Bancario, de observancia general y obligatoria para toda la Banca operante en España, este Banco no podrá abonar intereses superiores a los siguientes:

I. CUENTAS CORRIENTES:

A la vista..... 1 1/2 por 100 anual

II. OPERACIONES DE AHORRO:

| | | |
|--|------|---------------|
| A) «Libretas ordinarias de ahorro» de cualquier clase, tenga o no condiciones limitivas..... | 3 | por 100 anual |
| B) «Imposiciones»: Imposiciones a plazo de tres meses.... | 3 | » » |
| Imposiciones a seis meses..... | 3,60 | » » |
| Imposiciones de doce meses o más..... | 4 | » » |

Regirán para las cuentas corrientes a plazo los tipos máximos señalados en esta norma para las imposiciones a plazo. :-----

SE FACILITAN HUCHAS PARA EL AHORRO A DOMICILIO

Sucursales en la provincia de Toledo:

Consuegra, Mora de Toledo, Ocaña, Oropesa, Quintanar de la Orden, Santa Cruz de la Zarza, Talavera de la Reina, Torrijos, Villacañas y Villarrubia de Santiago.

SUCURSAL EN TOLEDO:

Calle de Giner de los Ríos, 2, 4 y 6

(Edificio propiedad del Banco)

PROGRAMA GENERAL

DE LA

Comisión organizadora

Editado por la Agencia de Publicidad «LUZ»

LECTOR:

Este Programa, que el azar deposita en tus manos, es la llave con la que a poco esfuerzo conseguirás abrir el santuario donde se guarda entera y armoniosa el alma de Toledo. Después de conocerla, no la destroces; dala también a conocer a tus amigos, deudos y familiares.

La curiosidad y afán en aquéllos de beber en las puras fuentes de la Historia, les hará venir en conocimiento de nuestra Patria chica, tallada en flores de piedra por la constancia de los hombres, y su corazón se regará con la sangre espiritual de este bravío y noble corazón de España.

Y cuando vuelvas, ¡oh hermano caminante! a cruzar por los senderos del mundo, llévala consigo. Ella te dirá lo que puede la fe de un pueblo, el valor de una Raza y el milagro florecido de un amor que expone en estos días tradicionales su tesoro artístico y secular.

Porque Toledo es eso: Esta vieja ciudad de Castilla ofrece hospitalidad generosa y amor fraternal para cuantos se dignan visitarla. Religión, Patria y Amor. Las tres piedras angulares sobre las que se levanta el ideal de todos los pueblos de la tierra que sienten su historia, veneran el recuerdo de sus mayores y luchan por el perfeccionamiento de los que llegan al palenque de la vida llevando por norma el respeto mutuo; por herencia la caballerosidad y por bandera de ilusión su propia gloria.

Cementerio de grandezas llamó a Toledo Mauricio Barrés: semillero de esperanzas le llamamos nosotros. Esperanzas prendidas en sus pinas callejas de oriental ensueño, en sus típicos cigarrales de dulce frescor para el espíritu y en la veleta de su majestuosa Catedral que, rasgando el azul purísimo del cielo de Castilla a manera de gigantesco lápiz, escribe sobre él las plegarias fervientes que los toledanos elevan diariamente hasta el reino de Dios.

LA COMISION

ABRIL - 1935

Antigua Casa **Labrador**

(Nombre registrado)

MAZAPAN

Especialidad de la Casa

MOLINO DE CHOCOLATE
Y CONFITERÍA

Juan Esteban

Plaza de la Magdalena, 2

Teléfono 435 TOLEDO

Francisco García Pardo

Tejidos - Novedades

Paños-Confecciones

y

Géneros de punto

Próxima apertura

PLATA, 26

Viuda de Juan Galiano

Almacenes de maderas y materiales de construcción Paseo de Blasco Ibáñez
(Fuente de Salobre) T.º 282 X

Carretera de Mocejón Fábrica de Mosaicos hidráulicos Teléfono 282 R

Almacén de materiales de construcción SUCURSAL: Plaza de Gómez de Nicolás, 4
Teléfono núm. 236

Venta exclusiva de planchas, tubos, depósitos, etc. "PIZARRITA"
Representante-Vendedor de la Agencia de ventas
de cementsos para la región centro

OFICINA: CUESTA DE PAJARITOS, 9.-Teléfono 180

TOLEDO

Pedagogium

Colegio-Academia de San
Ildefonso, con internado.
Primera Enseñanza :-: Ba-
chillerato :-: Carreras es-
peciales

Juan de Mariana, núm. 7
TOLEDO — TELEFONO 514

CONFITERÍA
SOBRINO DE TELESFORO
Especialidad en royitos Delicias
y albaricoques

Zocodover, 47 y 50 Toledo

SASTRERÍA
CASA BRAVO

Comercio, 44 Toledo

Tejidos de todas clases

Aureliano Huertas

Primera Casa en sedas y crespones

PRECIO FIJO

Pi y Margall, 50

Teléfono 3 R - Toledo

Sobrino de Francisco García González

"La Esperanza,"

La casa más antigua en perfumería, mercería,
bisutería y novedades. Grandes existencias en
guantes, camisas, pañuelos, corbatas, cuellos y
puños. Espléndida y variada colección de aba-
nicos japoneses y del país desde 50 céntimos
en adelante, perfumados con finas esencias.

PRECIOS REDUCIDOS
PI Y MARGALL, 60 — — TOLEDO

BAR CERVANTES

El mejor café exprés lo sirve el
Bar CERVANTES

CERVEZA Y LICORES

- - - - Mariscos del día.
Nueva y magnífica insta-
lación de mostrador : : :



Viernes

de

Dolores

A las DIEZ de la noche saldrá de la Parroquia Mozárabe de Santas Justa y Rufina la procesión de la Santísima Virgen de la Soledad, dando fin en este día la Novena que en dicho Templo se celebra.

Orden de la Procesión

Manga con Cruz Parroquial.—Adoradoras de la Santísima Virgen, con traje negro y las insignias de la Asociación.—**Nuestra Señora de la Soledad**, venerada imagen sobre magnífica carroza.—Preste y asistencia.—Presidencia de la Cofradía.

Banda y Música de la Agrupación Armónica.

Carrera de la Procesión

Calle de la Plata, San Vicente, Jardines, Nuncio Viejo, Hombre de Palo, Cuatro Calles, Comercio, Zocodover (derecha), Comercio, Belén, a la Parroquia.

Muebles de Lujo y económicos en todos estilos

CONSTRUCTOR:

Jaime García Gamero

Arte, Estilo, Decoración, Instalaciones completas
Presupuestos y Dibujos sobre demanda

Dirección técnica y artística: M. SÁNCHEZ

Camas Bronce, Níquel, Oro y Plata

Fábrica: Santo Domingo el Real, 4 y Aljibes, 20
Exposición y venta: Hombre de Palo, 3, teléf. 478

TOLEDO

¡¡Aún está a tiempo!!

Evite la caída de su pelo

INFORMESE EN

Farmacia

E. del BARCO

Zocodover, 6

Teléf. 287

Despacho Central
del ferrocarril de M. Z. A. y M. C. P.
Zocodover, 8, teléf. 45
TOLEDO

◀
ALEGRE

Servicios de Automóviles y coches de todas clases para viajes y paseos en general — Especialidad en carrocerías de todos tipos

◀
Talleres mecánicos. Reparaciones de Automóviles, carruajes y maquinaria

◀
San Salvador, 4, teléf. 143.—Toledo



Materiales y aparatos eléctricos —

Instalaciones y reparaciones eléctricas y de radio — — — —

□
Lámparas garantizadas de 10 — a 60 W, a 0,75 pesetas

□
ALCÁZAR, 4.—TOLEDO
TELÉFONO 586

Marino
Domínguez

Tejidos - Pañerías - Novedades

♦♦♦♦
Gran surtido en Grespones estampados ---

♦♦♦♦
SUCURSAL DE ESTA CASA:

En Los Navalmorales

♦♦♦♦
Solarejo, 10 y 11-Toledo

Casa Díaz

Pida usted jamón sin sal

|||||
Zocodover, 46, tel. 360 R

== TOLEDO ==

|||||
SUCURSALES:

Pi y Margall, 29 -- Pablo Iglesias, 14

Paseo de la Rosa, 24, teléf. 360 X

EN LA CATEDRAL

DOMINGO DE RAMOS

A las nueve de la mañana

Bendición de Palmas

Antiph. *Hosanna filio David*. Canto gregoriano. Resp. *In monte Oliveti*. a cuatro voces. J. Croce (1557-1609).—*Sanctus y Benedictus* Canto gregoriano.

Distribución de Palmas

Ant. *Pueri Hebr. portantes*, Canto gregoriano.—Ant. *Pueri Hebr. vestimenta*, a cuatro voces, P. Griesbacher.

Procesión

Ant. *Cum appropinquet*, Canto gregoriano.—Ant. *Cum audisset populus*, Canto gregoriano.—Him. *Gloria, laus, et honor*, a cuatro voces, Ignotus (S. XVI).—Resp. *Ingrediente Domino*, Canto gregoriano.

Misa

Intr. *Domine*, Canto gregoriano.—Kyries a cuatro voces, sobre la Misa XI (orbis factor), Ignotus (S. XVI)—Grad. *Tenuistis*, Canto gregoriano.—Tract. *Deus meus*, Canto gregoriano.—*Passio D. N. Jesu Christi, sec. Matth.*, a cuatro voces, J. Quadflieg.—Credo núm. IV, Canto gregoriano.—*Et incarnatus*, a cuatro voces, V. Goicoechea.—Offert. *Improperium*, a cuatro voces, P. Aranz (1742-1821).—*Sanctus, Benedictus y Agnus*, a cuatro voces, C. Casciolini (17...)

MIÉRCOLES SANTO

A las cuatro y media de la tarde

Maitines solemnes

PRIMER NOCTURNO.—Antifonas, Salmos y Lamentaciones, Canto gregoriano. Resp. I. *In monte Oliveti*, a tres voces, M. Haller.—Resp. II. *Iristis est*, a tres voces, G. E. Sthele.—Resp. III. *Ecce vidimus*, a tres voces, Fr. Koenen.

SEGUNDO NOCTURNO.—Antifonas y Salmos, Canto gregoriano.—Resp. IV. *Amicus meus*, a tres voces, J. Diebold.—Resp. V. *Judas mercator*, a tres voces, I. Mitterer.—Resp. VI. *Unus ex discipulis*, a tres voces, B. Mettenleiter.

TERCER NOCTURNO.—Antifonas y Salmos, Canto gregoriano.—Resp. VII. *Eram quasi Agnus*, a tres voces, Fr. Koenen.—Resp. VIII. Una hora, a tres voces, Fr. Nekes. Resp. IX. *Seniores populi*, a tres voces, P. Piel.

LAUDES.—Antifonas y Salmos, Canto gregoriano.—*Benedictus*, Canto gregoriano.—Ant. *Christus factus*, a cuatro voces, V. Ripollés.—Salmo, Miserere, a tres voces, C. Dobici.

JUEVES SANTO

A las ocho y media de la mañana

Misa

Int. *Nos autem*, Canto gregoriano.—Kyries y Gloria de la Misa Davidica, a tres voces, L. Perosi.—Grad. *Christus factus*, Canto gregoriano.—Credo nú-

mero III, Canto gregoriano.—*Et incarnatus*, a cuatro voces, P. Plag.—Offert. *Dextere Domini*, a cuatro voces, O. Lassus (1532-1594).—*Sanctus, Benedictus y Agnus*, a cuatro voces, V. Goicoechea.

Comunión

Mot. *O quam suavis*, a cuatro voces, S. Vivanco (15... 1623).—Mot. *O sacrum convivium*, a cuatro voces, F. L. Viadana (1564-1627).

Procesión

Him. *Pange lingua*, a cuatro voces, alternando con el canto gregoriano, Incertus (S. XVI).

Maitines solemnes

A las cuatro y media de la tarde

PRIMER NOCTURNO.—Antifonas, Salmos y Lamentaciones, Canto gregoriano. Resp. I. *Omnes amici*, a tres voces, F. Witt.—Resp. II. *Velum templi*, a tres voces, J. Ringeissen.—Resp. III. *Vinea mea*, a tres voces, Ch. Hamm.

SEGUNDO NOCTURNO.—Canto gregoriano.—Resp. IV. *Tanquam ad latronem*, a tres voces, Fr. Neker.—Resp. V. *Tenebrae factae sunt*, a tres voces, M. Haller.—Resp. VI. *Animam meam*, a cuatro voces, E. Mitterer.

TERCER NOCTURNO.—Antifonas y Salmos, Canto gregoriano.—Resp. VII. *Tradiderunt me*, a tres voces, G. E. Stehle.—Resp. VIII. *Jesum tradidit*, a tres voces, C. Jaspers.—Resp. IX. *Caligaverunt*, a tres voces, Fr. Koenen.

LAUDES.—Antifonas y Salmos, Canto gregoriano.—*Benedictus*, Canto gregoriano.—Antif. *Christus factus*, a cuatro voces, J. B. Comes (1568-1643).—*Miserere*, a tres voces, C. Dobici.

VIERNES SANTO

A las ocho y media de la mañana

Ad Missam Praesantificatorum

Tract. *Domine*, Canto gregoriano.—Tract. *Eripe me*, Canto gregoriano.—*Passio D. N. Jesu Christi sec. Joan*, a cuatro voces, J. Quadflieg.—*Impropéria*, a cuatro voces, J. P. Palestrina (1526-1594).—*Adoramus te*, a cuatro voces, F. Rousel (15...).

Procesión

Him. *Vexilla*, a cuatro voces, alternando con el Canto gregoriano, Ferré Domenech.

Maitines solemnes

A las tres y media de la tarde

PRIMER NOCTURNO.—Antifonas y Salmos, Canto gregoriano.—Resp. I. *Sicut ovis*, a tres voces. Resp. II. *Jerusalem*, a tres voces. Resp. III. *Plance*, a tres voces, O. Ravanello.

LAUDES.—Antifonas y Salmos, Canto gregoriano. *Benedictus*, canto gregoriano.—Salmo *Miserere*, a tres voces, J. Handl (1550-1591).

Café Suizo

Bar Americano

Cerveza EL AGUILA

Sin ácido carbónico

Ya llegó a Toledo la esperada

"SCHICK,"

La máquina eléctrica con la que se consigue el afeitado perfecto en seco

Venta al contado y a plazos

Informes en la Agencia LUZ: Zocodover, 31

Expendeduria de la Unión Española de Explosivos

Antigua casa de MARÍN

Venta de armas y municiones — Efectos de caza y pesca — Pistolas automáticas de las principales marcas — Precios de fábrica

Se facilita la guía con sólo presentar la licencia

Comercio, 45 -- Toledo

EL SOL

Compañía

de

Seguros

Incendios - Accidentes - Robo

Subdirección para Toledo y su Provincia:

A. LOSADA

Belén, 12 y Giner de los Ríos (antes Nueva) 14 - Tel. 110 - Apartado Correos 17

TOLEDO

PUBLICIDAD AGENCIA «LUZ»

MUEBLES DE ARTE Y BUEN GUSTO PALOMINO

CONSTRUCTOR DE TODAS LAS
* DEPENDENCIAS OFICIALES *
PRECIOSAS CAMAS

TALLERES: TRINIDAD, 5
TOLEDO

Banco Español de Crédito

Sucursal de Toledo: PLAZA DE ZOCODOVER, núm. 3

CAPITAL AUTORIZADO Ptas. 100.000.000,00
CAPITAL DESEMBOLSADO » 51.355.500,00
RESERVAS. » 67.621.926,17

Más de 400 Sucursales en España y Marruecos

Este Banco realiza toda clase de operaciones de Banca y Bolsa, pignoración de Aceites, Cereales, Valores del Estado e Industriales

Cuentas Corrientes

TIPOS DE INTERÉS

A la vista 1 1/2 por 100
Cuentas de Ahorro 3 por 100

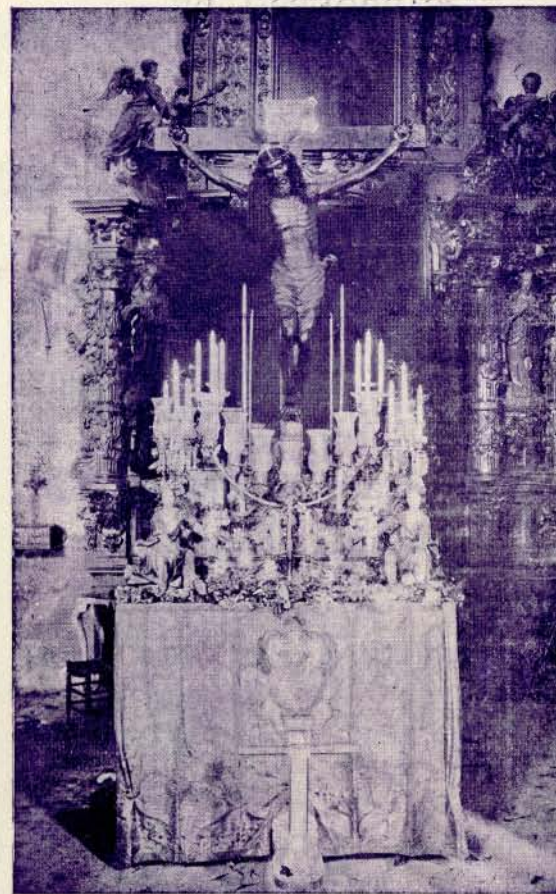
Consignaciones a vencimientos fijo

Tres meses 3 por 100
Seis meses 3,60 por 100
Un año 4 por 100

En estas dos últimas se pagan por trimestres los intereses.

SUCURSALES EN LA PROVINCIA

Añober de Tajo, Consuegra, Oropesa, Los Navalmorales, Madrideojos, Mora, Ocaña, Quintanar de la Orden, Sonseca, Talavera de la Reina, Templeque, Torrijos, Villacañas, Yébenes



Jueves Santo

A las siete de la tarde, saldrá de la Iglesia parroquial de Santa María Magdalena la procesión de la ilustre Cofradía de la Santa Vera Cruz y Santísimo Cristo de las Aguas, en la forma siguiente:

Manga con Cruz Parroquial.— siglo XVI. Cuatro artísticos faroles.

La Oración del Huerto.— Grupo del siglo XVIII. Cuatro nazarenos con artísticos faroles.

Paso de La Cena.—Imagen de la Calle de la Amargura.— Cuatro nazarenos con artísticos faroles.

Crucifixión. Grupo del siglo XVIII.

Pendón ricamente bordado.— Tela toledana del siglo XVI, acompañado de portacirios con capuces. Cincuenta nazarenos con túnica morada, capa y capiruz blanco. Cuatro artísticos faroles del siglo XIII.

Santísimo Cristo de las Aguas.— Magnífica escultura del siglo XVI en artística carroza.

Banda y música de la Agrupación Armónica. Seminaristas.

Nuestra Señora de los Dolores.— Sobre artística carroza.

El Santo Lignum Crucis.— Reliquia venerada, donada por el Pontífice San Gregorio el Magno al rey católico Recaredo I, después de adjurar éste el Arrianismo en el Concilio tercero de Toledo en el año 589.

Preste y asistencia.

Congregantes y presidencia de la Cofradía.

Banda y música de la Academia.

CARRERA DE LA PROCESION

Plaza de la Magdalena, Barrio Rey, Zocodover (derecha), Comercio, Plata, San Vicente, Cardenal Lorenzana, Libertad, Plaza de Amador de los Ríos, Nuncio Viejo, Hombre de Palo, Cuatro Calles, Comercio, Zocodover (derecha), Barrio Rey, Plaza de la Magdalena a la Parroquia.

Los exquisitos y afamados
Mazapanes de Toledo

se venden en la antigua
y acreditada Casa :-----

RODRIGO MARTINEZ

Hijo Sucesor de FRANCISCO MARTINEZ

Esta Casa no tiene rival en la
preparación y conservación de
los afamados

ALBARICOQUES TOLEDANOS

SANTO TOMÉ, 17

TOLEDO

TELÉFONO 77

CARBONERÍA DE

Benito Hernández

Primera Casa en carbones

Antracitas de Asturias y Peñarroya. Hulla de
fragua para herreros y cerrajeros. Carbón de
Puerto Llano para uso doméstico. Carbón vege-
tal puro de cocina.

No confundirse: Benito Hernández

Trinidad, 10 - - Teléf.º 128 - - Toledo

PESCADERIA

La Viguesa

Casa CUARTERO

Especialidad en pescados frescos y salados. Esca-
beches de las principales fábricas :-----

SE SIRVE A DOMICILIO

Tornerías, 20 = Teléf.º 470 X = Toledo

PLUS ULTRA

COMPañÍA ANÓNIMA DE SEGUROS GENERALES

Capital suscrito..... 4.000.000 ptas.

Idem desembolsado... 2.500.000 »

DIRECCIÓN: Madrid, Plaza de las Cortes, 8

VIDA :- INCENDIOS :- MOBILIARIO COMBINADO :- AC-
CIDENTES :- RESPONSABILIDAD CIVIL :- COLECTIVO
LEY :- COLECTIVO AGRÍCOLA :- ROBO :- COSECHAS
TRANSPORTES :- ROTURAS :- MOTÍN :- SABOTAJE
= = = = = MAQUINARIA = = = = =

Agentes generales para Toledo y su provincia:

D. Julio Esteban Infantes Martín y D. Adolfo Bretaña Aparicio

OFICINAS: Plaza de la Magdalena, núm. 5

PUBLICIDAD AGENCIA «LUZ»



Viernes

Santo

A las tres de la ma-
ñana, saldrá del Con-
vento de las Madres
Capuchinas, la Cofra-
día del Santísimo Cris-
to de la Expiración, por
el orden siguiente:

Manga con Cruz Pa-
roquial.

Cruz, llevada a hom-
bros por un hermano
de la Congregación,
con su Cirineo.

Hermanos de la Co-
fradía con túnicas ne-
gras y hachas encendi-
das.

**Imagen del Santí-
simo Cristo de la
Expiración**, llevada a
hombros por diez her-
manos.

Capellán y representación.
Preste y asistencia.

Ninguno, como este cortejo procesional, inspira el debido senti-
miento que corresponde a estos desfiles. La hora de quietud absoluta
en que se celebra; la severa austeridad de los que lo forman, bien por
su riguroso silencio, ya por la sencillez de los hábitos que visten; el
evocador misticismo de las callejas del recorrido; la imagen del Cruci-
ficado, excepcionalmente singular, que preside únicamente; el destacado
espíritu de penitencia ofrecido en fin en sin igual conjunto, hacen de
esta procesión de «Viacrucis» un algo imborrable; que vuelve a sus
verdaderos cauces las manifestaciones de religiosidad de la Semana
Santa de Toledo.

Carrera de la Procesión.—Plaza de Capuchinas, Aljibes, Plaza
de Santo Domingo, Cobertizo de Santo Domingo, Plaza de Carmelitas,
Alfileritos, Plaza de San Nicolás, Cadenas, Plata, San Vicente, Institu-
to, Tendillas y Capuchinas.

Bazar el 65 y 95

Para comprar Loza, Cristal, Juguetes, Artículos para regalo y Flores artificiales, en ningún otro sitio como en esta Casa.

- PRECIOS FIJOS SIN COMPETENCIA

Comercio, 66 y Bajada al Corral de Don Diego, 5

¡OJO!

No dejéis de visitarla, forasteros

RESTAURANT ECONÓMICO

Casa PACO

Emilio Castelar, 9 (antes Barrio Rey)

TOLEDO

COMEDORES RESERVADOS

Se sirve Cerveza con aperitivos de cocina

Pensión completa de 8 a 10 ptas.

Hotel Imperial

Restaurant

Alcázar, 7

"LA TOLEDANA"

FÁBRICA DE CAJAS

CARTÓN Y MADERA

Hijo de **Jenaro Franco**

Calle del Pozo Amargo, 40

TOLEDO

Droguería y Perfumería del

Sagrario

Por su garantía, presentación y seriedad,
VISITARLA ES ACEPTARLA

Instalada junto a la acreditada

Farmacia del mismo título

HOMBRE DE PALO, 1

Teléfono 439

Para trajes de caballero
y Novedades para señora,
LA CASA MAS SURTIDA

Sebastián López Martínez

Calle del Comercio, n.º 25

TOLEDO

CASA POZA

COMESTIBLES FINOS

TORNERÍAS, 19 --:-- Teléfono 276

Gran surtido en Conservas de Pescados
para SEMANA SANTA

No lo olvide, señora:

Casa POZA

Valnicas, Plisados, Bordados,
incrustaciones, Botones forrados

"EL BEBÉ"

Confecciones para señoras y niños
Especialidad en las medidas

TINTE

Sucursal de las Tintorerías «Marsella», de Madrid
Planchado «Victoria» para cuellos, puños y camisas

Martín Gamero, 8 - TOLEDO

ATENCIÓN

La Defensa Industrial de Hostelería y sus similares, da la bienvenida a todos los visitantes a la Imperial Ciudad y recomienda los Establecimientos siguientes:

Hoteles

Hotel Castilla.
Idem Lino.
Idem Imperial.
Idem Maravilla.
Posada de la Sangre.

Restaurants

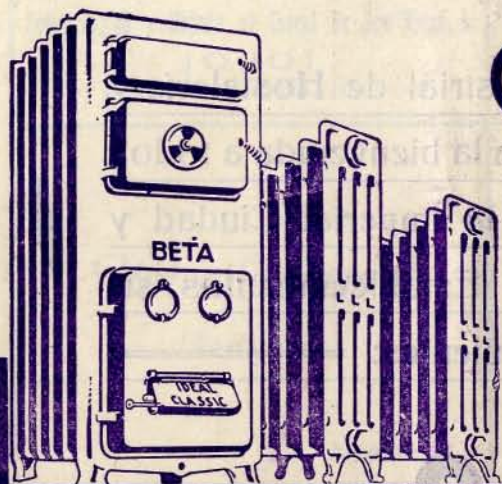
Café Español.
Casa Guerra.
Royalty.
Casa Plácido.
Venta Circo Romano.
Venta de Aires.

Cafés y Bares

Café Español - Suizo, Bar Americano
Bar Toledo y Oriental - Bar Esperanza - Bar Moderno
Bar Estación - Casino Artistas

La Calefacción

IDEAL CLASSIC



suprime el frío
y la humedad
económicamente

Hijo de Mariano Toledo

Despacho y oficina: Hombre de Palo, 10
Talleres: Feria, 11.—Teléfono 139

TOLEDO

Folletos y presupuestos gratis

Droguería y Perfumería
de

Jerónimo Morcillo

COMPRE USTED EN ESTA
CASA, LA MAS SURTIDA

BELEN, 5 Teléfono 408
TOLEDO

La Casa ECHEVARRIA

ofrece a usted un gran surtido de
Camisas para caballero. Dibujos y
colores de última moda. Confec-
ción esmerada a precios suma-
= = mente económicos = =

PRECIO FIJO

COMERCIO, 38.—Teléfono 140 R
TOLEDO

PUBLICIDAD AGENCIA «LUZ»

Viernes

Santo



A las SIETE de la tarde, saldrá de la Parroquia Mozárabe de Santas Justa y Rufina, la Ilustre Cofradía de Nuestra Señora de la Soledad, en la forma siguiente:

Manga con Cruz Parroquial.

Cincuenta Nazarenos con túnicas moradas.

Jesús Crucificado.
El Descendimiento

Cincuenta Nazarenos con túnica morada, capa y capítuz blanco.

Nuestra Señora de las Angustias.

Banda de Música de la Agrupación Musical Guerrero.

Capítulo de Caballeros del Santo Sepulcro.

Santo Entierro.—Magnífica urna de nogal tallado.

Escolta con armaduras del siglo XIII.

Banda y Música de la Agrupación Armónica.

Nuestra Señora de la Soledad.—En artística carroza.

Congregantes y Seminaristas.

Preste y Asistencia.

Presidencia de la Cofradía.

Banda y Música de la Academia.

Carrera de la Procesión

Calle de la Plata, San Vicente, Jardines, Nuncio Viejo, Hombre de Palo, Cuatro Calles, Comercio, Zocodover (derecha), Sillería, San Nicolás, Alfileritos, San Vicente, Plata, a la Parroquia.

Banco Popular de los Previsores del Porvenir

Fundado en 14 de julio de 1926

Capital: 30.000.000 de pesetas

Casa Central: Avenida Conde Peñalver, 22 - MADRID

Teléfonos 14672 - 18264 - 18265

Dirección telegráfica y telefónica: PREVIVAN

Sucursales y Agencias en todas las principales poblaciones de España

Realiza toda clase de operaciones bancarias y las especiales combinadas con los distintos servicios de la Asociación **Los Previsores del Porvenir**.—Cuentas corrientes a la vista 1 1/2 % anual.—Caja de ahorros 3 % anual.—Imposiciones de ahorro al vencimiento de un año 4 % anual, a cobrar trimestralmente con el cupón.

SUCURSAL DE TOLEDO:

Plaza de Zocodover, 24 y 26 - Teléf. 377

Los Previsores del Porvenir

PENSIÓN ANUAL AL DURO — 351 pesetas
(trescientas cincuenta y una pesetas) = = =

PENSIÓN ANUAL AL DURO, a los sexagenarios
y huérfanos, 900 pesetas (novecientas pesetas) :=

Derecho adquirido, mediante el pago total en mensualidades continuadas durante veinte años, de
1.200 pesetas (mil doscientas pesetas) = = =

Inscripciones: **BANCO POPULAR (Zocodover)**

PUBLICIDAD AGENCIA «LUZ»



ORNAMENTOS y objetos sagrados para Semana Santa

Para el JUEVES SANTO

Cruz de plata dorada para el altar mayor (siglo XVII). Cáliz de Fonseca (XV). Hijuela de esmeraldas (XVI). Velo para el Cáliz, paño de hombros y cinta (ídem). Copón de oro y piedras (XVII). Terno de tisú de oro, frontales y pontifical de lo mismo (XVIII). Dosel de brocado de oro, de Carlos V. Bandejas grandes de plata, repujadas, del siglo XVI. Incensario de oro (XVII). Naveta de ágata (ídem). Bandejas doradas y lavabo de turquesas (ídem).

Para la consagración de los Santos Óleos —

Crucifijo y candeleros de plata (XVIII). Maceteros dorados. Manga de plata repujada, de Cisneros. Nueve ánforas de plata (XVIII). Copón y bandejas de plata. Atril

de plata cincelada (XVII). Veintiseis ornamentos blancos, de seda, galoneados de oro, para los asistentes

Para el MONUMENTO

Piedra del Santo Sepulcro, regalada por Cisneros, no gastada, en plata dorada, con piedras preciosas. Cáliz, de Mendoza. Llaves de oro para el Sagrario. Palió de brocado de oro (XV) y varas de plata, repujadas. Capas de tisú de oro (XVII). Las cuatro partes del mundo, de plata y piedras preciosas. Cruz procesional de plata cincelada (XVI).

Para el LAVATORIO

Paila y jarros grandes de plata (XVIII). Capa morada de Molero. Paño del púlpito de tisú de oro (XVI). Bandeja de plata, repujada, para las monedas (XVI).

Para el VIERNES SANTO

Cruz de filigrana de plata, con camafeos, de Mendoza. Reliquia de la Santa Cruz, para la adoración. Un joyel del siglo XVIII. Terno rico, de Medrano. Paño morado, de seda, bordado de plata (XVIII). Alfombra llamada de ceniza, de Lictor (XVI). Atril negro de ébano y nácar.

Almacenes Marín

 Zocodover, 4
Sillería, 22
Teléfono 68 x

TOLEDO

**Hierros, Aceros,
Vigas, Ferretería**

Almacenes

“El Zoko,,

VISITAD ESTOS ALMACENES

GRANDES SURTIDOS EN FANTASIAS PARA VESTIDOS
PROPIOS DE LA ACTUAL TEMPORADA

Confecciones de señora, caballero y niño
Mercería, Bolsos señora, Corbatas, Camisería

Zocodover, 1, 2 y 3, tel. 120 - Toledo

PUBLICIDAD AGENCIA «LUZ»

TURISMO

Visita a los
Monumentos

Itinerario primero

MANANA

Estación del Ferrocarril
Castillo de San Servando
Puente de Alcántara
Museo de San Vicente
Santo Tomé
Palacio de Fuensalida
Museo del Greco
Casa del Greco
El Tránsito
Santa María la Blanca
San Juan de los Reyes
Puerta del Cambrón
Puerta de Alfonso VI
Hospital de San Juan Bautista
Santiago del Arrabal
Puerta del Sol

Itinerario segundo

TARDE

Catedral
Ayuntamiento
Posada de la Hermandad
Alcázar
Academia Militar
Zocodover
Arco de la Sangre
Posada de la Sangre
Hospital de Santa Cruz
Museo Arqueológico
Virgen de los Alfileritos
Cristo de la Luz
Casa de Mesa
Fábrica de Armas

ORDEN DE LA EXCURSIÓN

Como marca el itinerario que antecede; pero si se hace el viaje en autocar o coche de turismo, debe empezarse por la Puerta de Visagra a la del Cambrón.

LABORATORIO ECHAVARRI

Análisis de sangre, orina, pus,
Reacción Wassermann y todas
clases de análisis que soliciten
los señores médicos =====

PLATA, 23 TOLEDO Teléfono 40

Juan Grande Mercería, Perfumería y Novedades

La casa más surtida en medias, calce-
tines, pañuelos, cuellos, puños, ligas,
tirantes y corbatas -----

Especialidad en géneros de punto
Comercio, 26 y 28-TOLEDO

La Tienda Nueva Miguel Salas Arias

Tejidos - Confecciones - Camisería

La Casa que más barato vende. Grandes
novedades en Camisería y Confecciones

PI Y MARGALL, 9 :=: TOLEDO

SASTRERIA Bernardo Ruiz

(Sucesor de Venancio Pérez)

Cortador especial
para paisano

Comercio, 42 TOLEDO

Viuda de NAZARIO PRADO

Ultramarinos finos
Mantequería
Fiambres

Sillería, núms. 13 y 15, teléf. 595

Casa Central: PASEO de la ROSA, 6, teléf. 268

TOLEDO

EL MAYOR SURTIDO EN
SANDALIAS Y CALZADO
DE LONA CON PISO DE
:-: :-: GOMA :-: :-:

ZOCODOVER, 10

C. GARIJO

Pi y Margall, 54

PAPELERIA, LIBRERIA, OB-
JETOS DE ESCRITORIO,
MENAJE Y MATERIAL
:-: ESCOLAR :-:

Los mejores materiales de Construcción



“Uralita,,

● Unico depósito en
Toledo y oficinas

PLATA, 12

SASTRERÍA

Casa Arcal

TOLEDO

Daniel Moragón Tendillas, 2
TOLEDO

SANEAMIENTOS PARA CALEFAC-
CIONES :-: INSTALACIÓN DE
:-: :-: CALEFACCIONES :-: :-:

Unica Casa en Toledo en
VIDRIERAS ARTISTICAS

GRAMÓFONOS / DISCOS
///// RADIO /////

Heliodoro Martín BAZAR

PI y MARGALL, 48.-Tel. 335

TOLEDO

FARMACIA ECHAVARRI

SUCESOR DEL DR. SANTOS

Especificos nacionales y ex-
tranjeros, aguas minerales.
Fajas y aparatos de ortopedia.
Equipos de partos y opera-
ciones =====

Encarnación Pérez-Grueso

Profesora de Corte y Confección

Clases para adquirir el Título oficial

— 25 PESETAS MENSUALES —

ALFILERITOS, 10 -- TOLEDO

LA SUIZA Armas, 5
TOLEDO

Lechería = Pastelería

Mazapán = Caramelos

Especialidades bollos
de todas clases

Emilio Martínez

Pi y Margall, 36 :: Cuesta de Portugueses, 3 y 5
TOLEDO

LA CASA MÁS SURTIDA
EN TEJIDOS, CURTIDOS,
CALZADOS, PAÑERÍA
Y SEDERÍA

ZAPATOS, preciosos modelos

Relojería, Joyería y Óptica

J. HURTADO

(Sucesor de Valle)

BELÉN, 15 — TOLEDO

La más surtida en objetos para regalos

Antes de hacer sus compras visiten
esta antigua y acreditada casa

**CALZADOS
AGUDO**

Los mejores zapatos y los mo-
delos más nuevos, a precios su-
— — mamente bajos — —

PRECIO FIJO

Siempre últimos modelos

Sucursal en Ciudad Real
Carlos Vázquez, núm. 1

Hombre de Palo, 8

Toledo

Instalaciones eléctricas con tubo
Belman, según las disposiciones
vigentes

CASA

Alvarez

PRESUPUESTOS GRATIS

Pi y Margall, 15 = Toledo

TELÉFONO 333

Ultramarinos Finos

AYUSO

Plaza Magdalena, 4

Pruebe los Cafés de esta Casa
y se convencerá son los mejores

El mejor Coñac:

“CABALLERO”

Depósito en Toledo:



Casa AYUSO

LA CASA MÁS SURTIDA