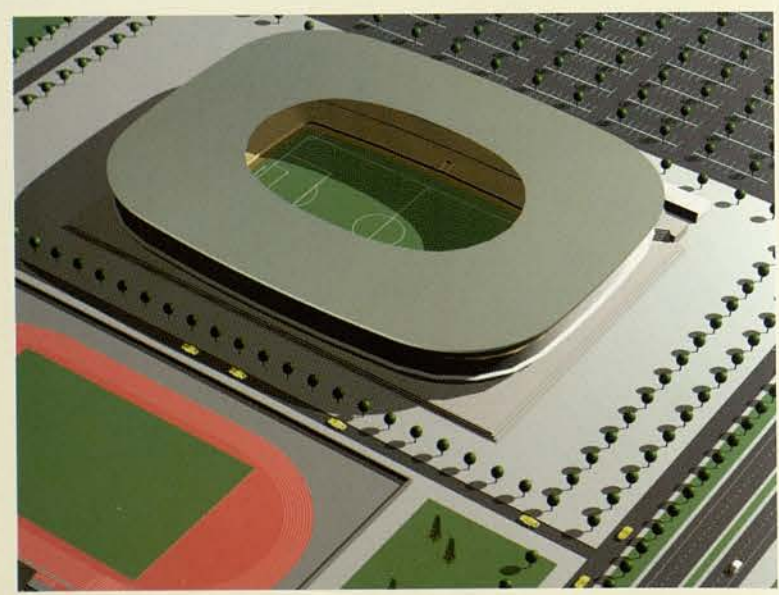




Rehabilitación del Casco Histórico, potenciar el crecimiento de la Universidad, mejorar las comunicaciones y cohesionar los distintos barrios de la ciudad son las bases de nuestro programa para Toledo. Su puesta en marcha depende de la decisión y la confianza de todos y cada uno de los toledanos.

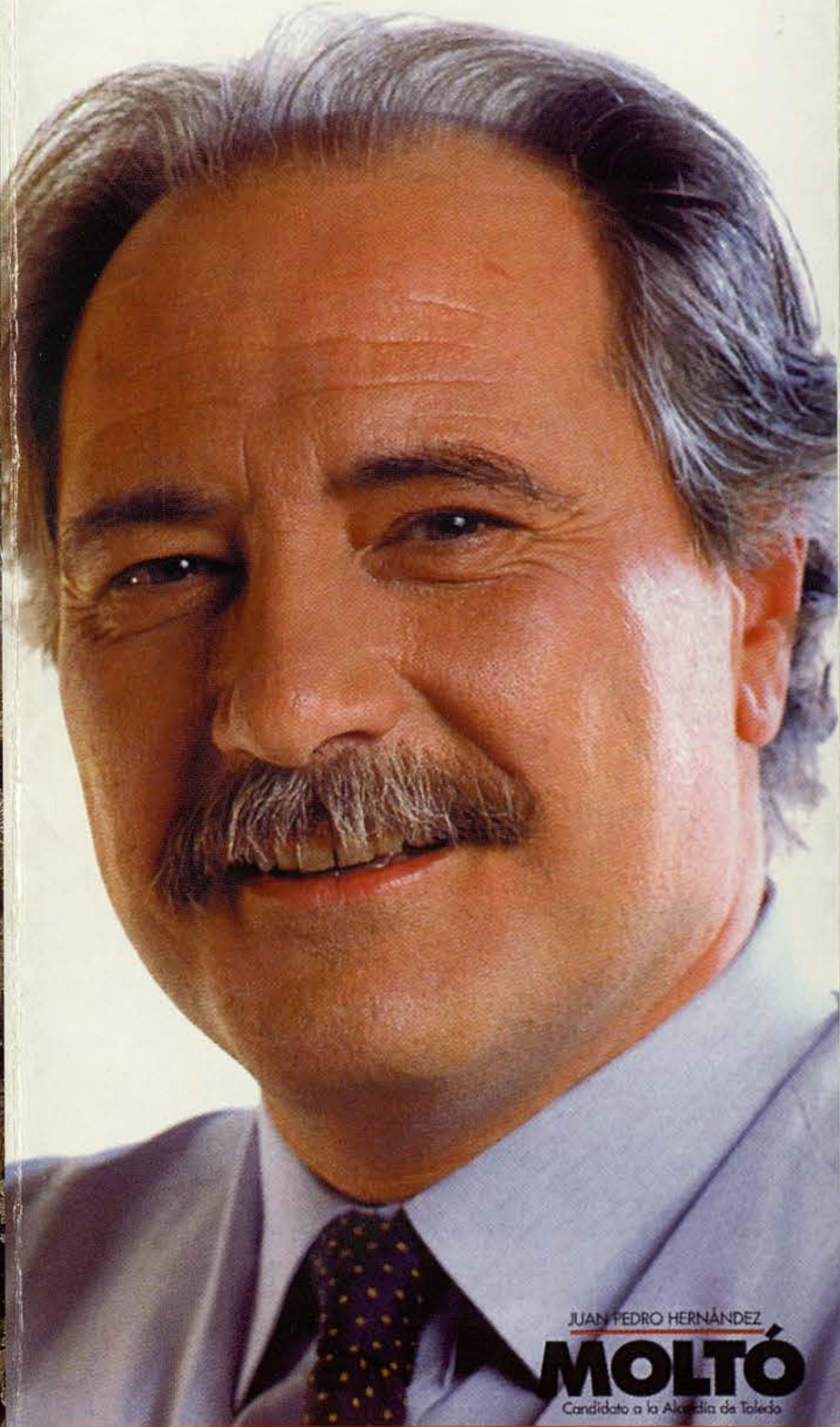


Buenas ideas - Buenos proyectos



PSOE - progresistas

Contigo NOVA  PSOE

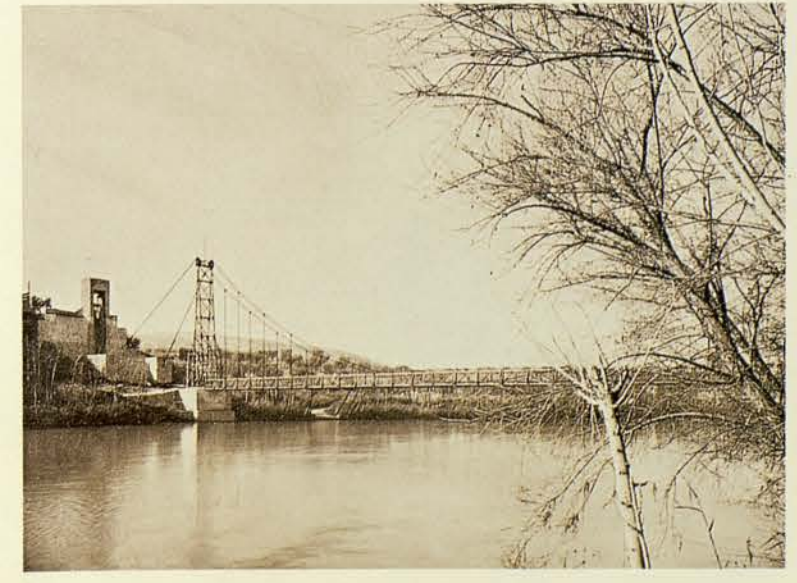


JUAN PEDRO HERNÁNDEZ
MOLTÓ
Candidato a la Alcaldía de Toledo

LA CIUDAD QUE QUEREMOS



Toledo tiene grandes posibilidades que debemos aprovechar. Por ello consideramos fundamental que el próximo Ayuntamiento ofrezca un nuevo proyecto de ciudad.



CASCO HISTÓRICO



Ejecución del Plan Especial del Casco



Rehabilitación de viviendas y espacios públicos



Crecimiento de la Universidad en el Casco

Desarrollaremos el Plan Especial del Casco Histórico, conservando su patrimonio, ayudando y subvencionando la rehabilitación de viviendas.

Impulsaremos una mayor presencia de la Universidad y facilitaremos el uso cultural de edificios y espacios públicos.

MODERNIZACIÓN BARRIOS



Fuente de Cbrahigos, S. XIX



Muro. Paseo de la Rosa.



El Paseo de la Rosa se transformará en una amplia avenida mediante su reorganización y ajardinamiento.

Realizaremos un programa de embellecimiento y modernización de todos los barrios de la ciudad.

NUEVO URBANISMO



Plano. Fábrica de Armas.



La propuesta actual destruye la Avda. de Carlos III y degrada la zona con la construcción masiva de viviendas.



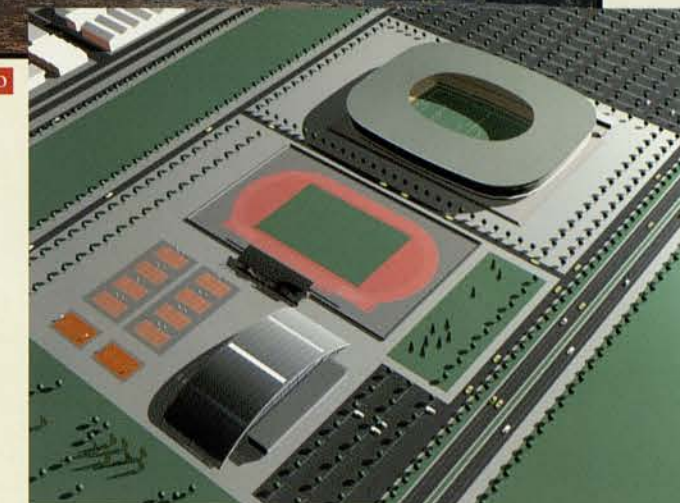
Revisaremos la ordenación actual de los terrenos de la Fábrica de Armas y su entorno, integrando la Universidad en la ciudad y facilitando su relación con el Tajo.

Se reconstruirá el antiguo puente peatonal sobre el río que unirá los barrios de Santa Teresa y San Martín.

MEJORES EQUIPAMIENTOS



Zona de contacto



Nueva área deportiva en la zona de contacto



Un nuevo Hospital para Toledo

Conectaremos los barrios de Santa María de Benquerencia y de Santa Bárbara conexionando definitivamente la ciudad.

Construiremos una gran área deportiva con un nuevo estadio y un polideportivo cubierto, y promoveremos la instalación en la zona de un parque forestal y del nuevo Hospital de Toledo.

Vista de la Fábrica de Armas
José Vera, c. 1920.



El Tajo debe convertirse en el eje natural que articule el conjunto de la ciudad.