



JUNTA DE COMUNIDADES DE CASTILLA-LA MANCHA
CONSEJERIA DE EDUCACION Y CULTURA
DELEGACION PROVINCIAL DE TOLEDO

Del 15 al 26 de Junio de 1984.

Horario: De 6 a 9 de la tarde.

JUNTA DE COMUNIDADES DE CASTILLA-LA MANCHA
CONSEJERIA DE EDUCACION Y CULTURA
DELEGACION PROVINCIAL DE TOLEDO



Exposición de Pintura sobre temas del
CORPUS CHRISTI - TOLEDO

EL CORPUS EN LA PINTURA

Conociendo los cuadros que constituyen esta exposición nos impresionan como una muestra de arte e interpretación de un pintor "joven" —viejo intérprete de un aspecto social de la pintura— desde el carácter personal de una visión estética que será discutible para unos y que se identificará con los sentimientos estéticos de otros, y que nosotros vemos y pensamos que en ella vierte la individual impresión de un mensaje que expresa, con sus formas y colores, un sentimiento que traduce a la pintura y que transmite al "otro" sin desvirtuar en dulzuras y suavidades que pudieran halagar como caricias, sino que pretende incidir y penetrar en su receptor de forma que no se pueda responder con indiferencia, pasar sin pensar en ella, sin provocar una crítica, sin originar una respuesta...

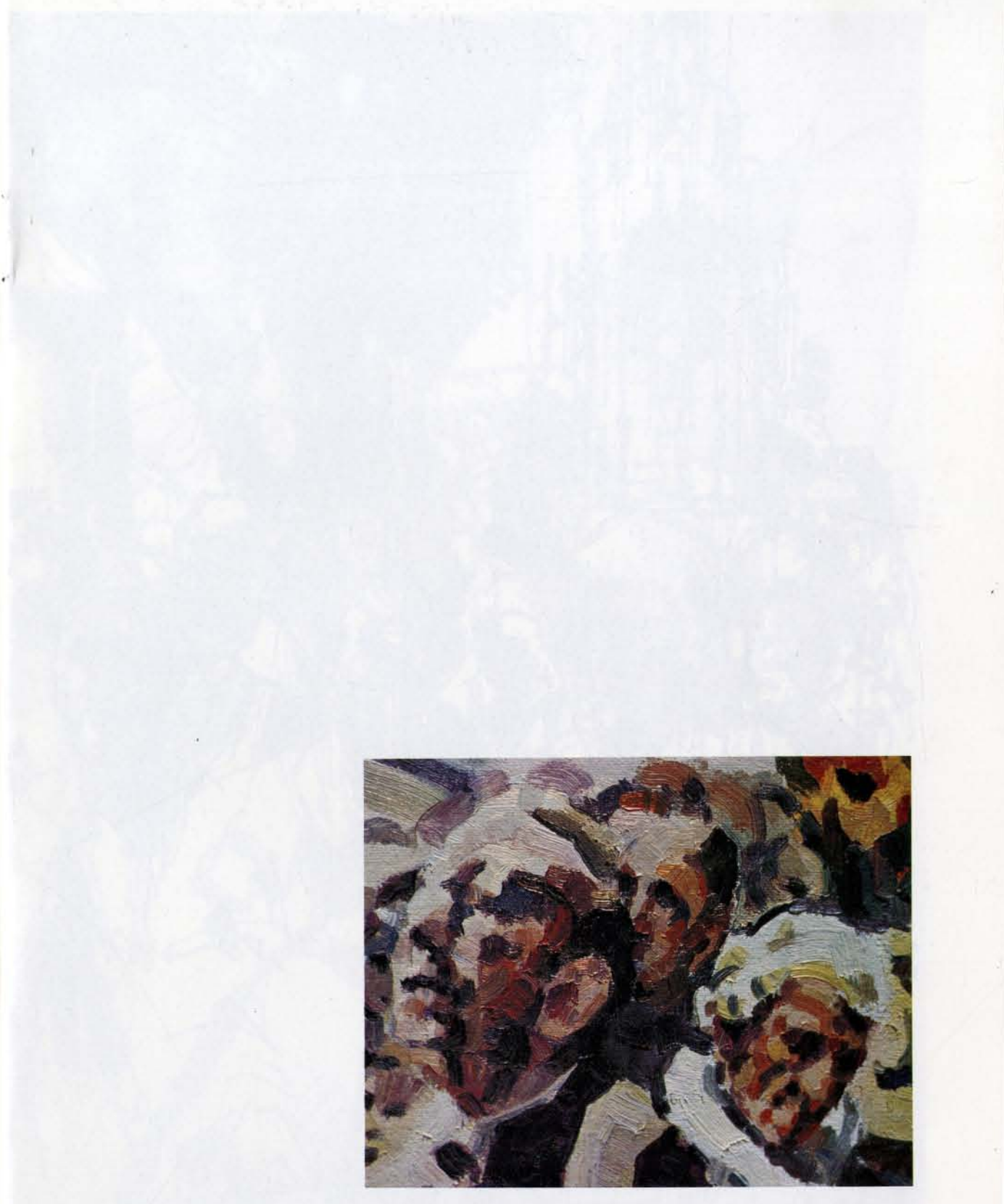
No pertenece, ni pretende tener un encasillamiento a modas, escuelas o estilos; su decir es personal, individual, liberal y hasta "libertario", en el sentido de no admitir inscripciones, ni influencias fácticas, ni sendas marcadas, ... tiene su camino.

Es impresión primaria, personal, que no pretende dogmatizar, ni polemizar, sino para que sirva sólo como despedida al pintor al final de visitar la muestra que ahora expone.

DELEGADO PROVINCIAL DE LA CONSEJERIA
DE EDUCACION Y CULTURA
Alfonso Cabello Rivadeneira



THE MONASTERY OF LA CANTERBURY
THE MONASTERY OF LA CANTERBURY
THE MONASTERY OF LA CANTERBURY
THE MONASTERY OF LA CANTERBURY





Corpus de Toledo
Thomas F. Perez

¿Qué ha sido del antiguo Toledo? ¿En dónde se ha escondido la dignidad del conde de Benavente que incendió su palacio por haber servido de albergue a un traidor? ¿Quién ha desterrado a aquella fiebre cultural que fue orgullo del mundo? ¿Quién ha matado aquella tolerancia que hermanó a cristianos, árabes y judíos? ¿En qué lugar de Toledo puedo aún encontrar a aquellos hidalgos famélicos y a los forjadores de espadas? ¡Toledo, tierra de místicos, guerreros e iluminados!, ¿quién te ha reducido a cartel de oficina turística? ¿Dónde están tus alquimistas, tus brujos, tus poetas, en dónde está tu magia, serenidad, tu delicada locura que hacía del toledano el más experto equilibrista sobre los abismos del conocimiento, de aquella ciencia que tantos hijos tuyos buscaron con tesón? ¡Ay Toledo!, nací en tus entresijos, me crié en tus subterráneos, de niño conocí tus duendes, cuántas noches me has arropado con tus piedras vivas, cómo has cuidados mis conversaciones contigo, y sin embargo, qué solos nos sentimos aquellos que hemos sido envenenados y embriagados por tu cruel secreto.

Envenenado y embriago por ti, está Tomás F. Peces, que como yo, pisa tus calles, que te ama con pasión desbordante, que ve cómo te mueres día a día, que sufre como yo, cuando oye hablar a los doctos e insignes de violar tus sagradas entrañas para construir un gran aparcamiento subterráneo, defecar sobre tus mitos y tradiciones. ¡De qué modo una persona ha podido captar en su pintura la tragedia y la grandeza que encierra tu alma de piedra! En sus cuadros puedes verte mejor que en un espejo, están ahí las personas, tus hijos, los toledanos. En su cara se refleja la fatigosa lucha entre dejarse embriagar por la magia de la ciudad, o ser esclavos de la mediocridad. Ahí los tienes, reflejados en el lienzo, los seres que tú has amantado con los efluvios mágicos de tus piedras. ¡Y qué maravillosos son! Son dulces, violentos, poseídos por la duda, paganos, enfermos de vida, y cada uno de ellos con la certeza de ser totalmente incomprendido por el resto de sus hermanos de piedra.

Recuerdo, Tomás, aquellas palabras de un filósofo con que terminamos un día nuestra conversación: "En la certeza de ser incomprendidos entra tanto orgullo como vergüenza. De ahí el carácter equívoco de cualquier fracaso. Por un lado se saca vanidad de ello, por otro se mortifica uno. ¡Qué impura es toda derrota!".

FERNANDO RUIZ DE LA PUERTA

TOMÁS F. PECES

Nació en Toledo
en 1940

EXPOSICIONES

- 1962 Toledo, Cobertizos.
- 1965 Salamanca, Sala Ateneo.
- 1967 Toledo.
- 1968 Keulen, Galerie Alte Mark (Alemania).
- 1969 Toledo.
- 1971 Toledo.
- 1972 Madrid, Galerie Elipa.
- 1973 Madrid, Grin-Gho.
- 1973 Gijón, Galerie Botticelli.
- 1974 Madrid, Galerie Art-Press.
- 1975 Madrid, Galerie Grin-Gho.
- 1975 Talavera de la Reina (Toledo).
- 1976 Madrid, Club Urbis.
- 1977 Salamanca, Galerie Artis.
- 1979 León, Maese Nicolás.
- 1979 Salamanca, Winker.
- 1979 Toledo, Colegio de Arquitectos.
- 1980 Santander, Galerie Botticelli.
- 1981 Madrid, Galerie Rembrandt.
- 1981 Toledo, Parador Conde de Orgaz.
- 1982 Vélez (Málaga).
- 1982 Toledo, Caja Central de Ahorro.
- 1983 Galerie Metuz & Compagnie Holanda.

COLECTIVAS

- 1958 Exposición colectiva en Toledo.
Colectiva Toledo.
Concurso Valdepeñas.
Segundo Premio Nacional de Toledo.
Premio de la Exposición Alcázar de Toledo.
- 1969 Tercera medalla nacional.
Colectiva en Galería Studio, Madrid.
- 1970 Exposición Nacional de Frankfurt am Main (Alemania).
Exposiciones tres pintores Frankfurt am Main (Alemania).
- 1972 Colectiva Galería Elipa, Madrid.
- 1974 Grife & Escoda, Madrid.
Colectiva Toledo en la Pintura Contemporánea, Galería Grin-Gho, Madrid.
- 1975 Figuración 75, Galería Kreisler, Madrid.
- 1976 Colectiva el Mar en la Pintura Contemporánea, Galería Grin-Gho, Madrid.
Galería Leonardo, Zaragoza.

